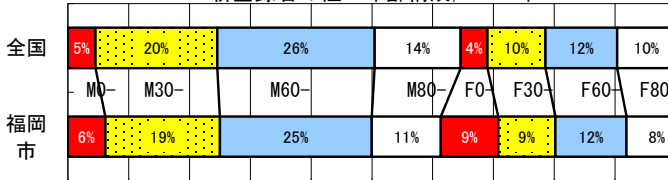


# 福岡市 (Fukuoka City)

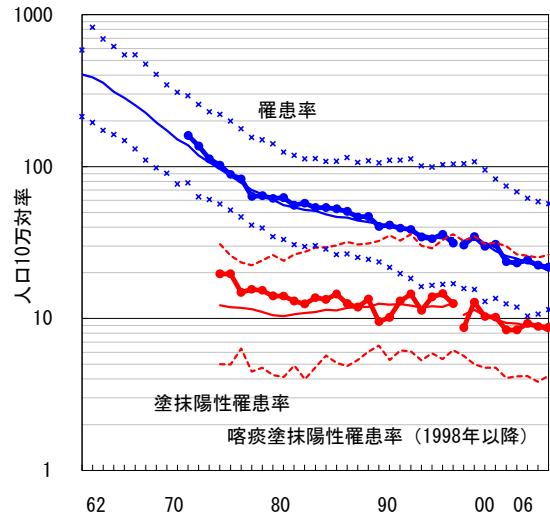
人口	1,414,417 人	(全国)
新登録中外国人	18 名	5.8% (3.5%)
新登録30-59歳男中無職かつ生保	9 名	15.5% (8.9%)

	02	03	04	05	06
新登録数	324	320	337	314	308
人口10万対率	23.7	23.2	24.2	22.4	21.8
新登録肺結核喀痰塗抹陽性数	115	116	129	124	124
人口10万対率	8.4	8.4	9.3	8.9	8.8

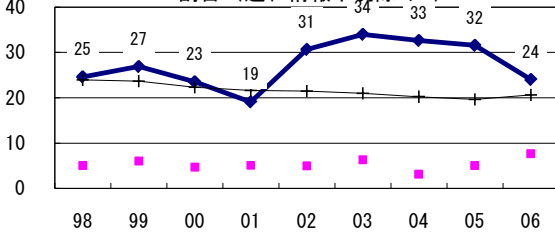
新登録者の性・年齢構成, 2006年



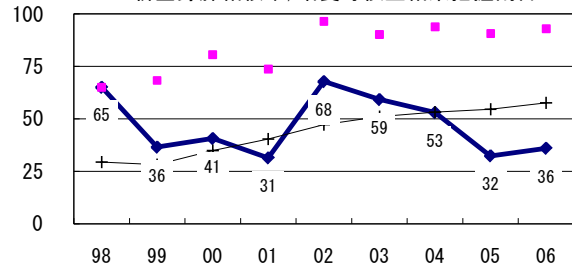
結核罹患率、塗抹陽性罹患率の推移<sup>†</sup>



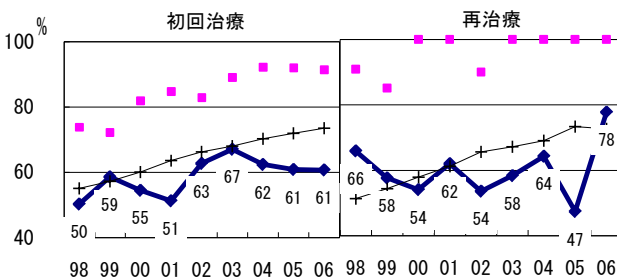
新登録有症状肺結核中、発見の遅れ3か月以上割合(遅れ情報不明除く<sup>‡</sup>)



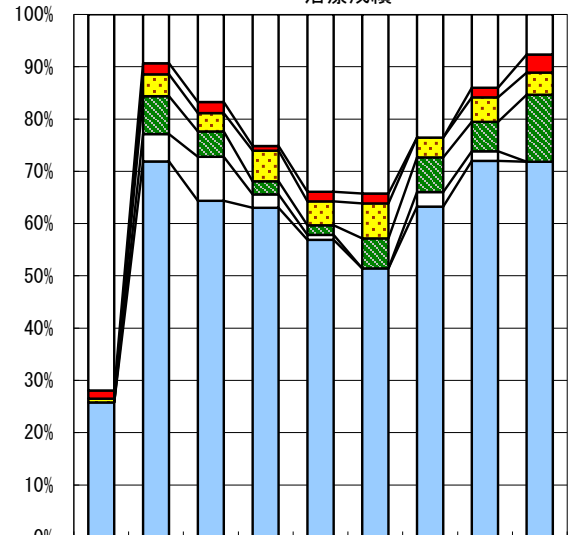
新登録肺結核中、培養等検査結果把握割合



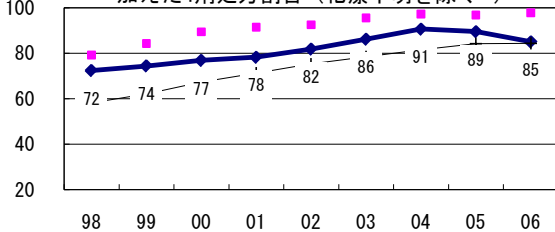
新登録肺結核中菌陽性割合



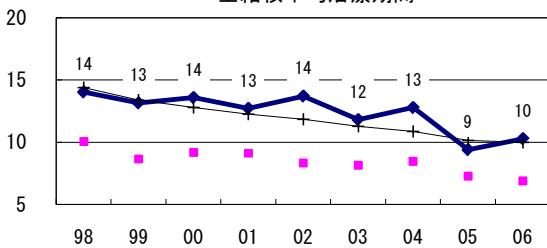
喀痰塗抹陽性初回治療者のコホート法による治療成績



80歳未満新登録喀痰塗抹陽性初回治療中、PZAを加えた4剤処方割合(化療不明を除く<sup>#</sup>)



全結核平均治療期間



□成功 □その他 ■死亡 ■失敗 ■脱落 □不明

n	97	98	99	00	01	02	03	04	05
成功	26	72	64	63	57	51	63	72	72
その他	0	5	8	3	1	0	3	2	0
死亡	0	7	5	3	2	6	7	6	13
失敗	1	4	3	6	5	7	4	5	4
脱落	2	2	2	1	2	2	0	2	3
不明	72	9	17	25	34	34	24	14	8

<sup>†</sup>結核罹患率・喀痰塗抹陽性罹患率: 実線: 全国値、破線他: 県市別最高値および最低値

<sup>‡</sup>発見の遅れ情報不明(%) 1998-2006年: 9, 2, 3, 5, 17, 22, 8, 3, 6

<sup>#</sup>治療開始時化療無し・不明(%) 1998-2006年: 0, 1, 0, 0, 0, 1, 0, 0, 1