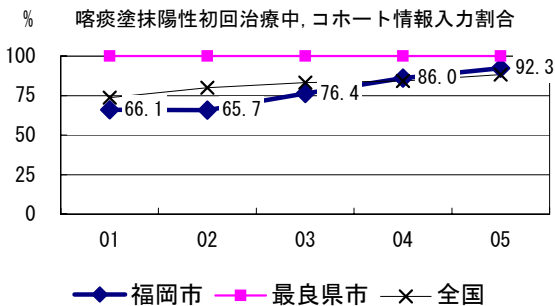
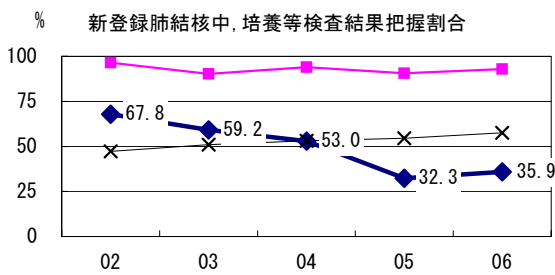
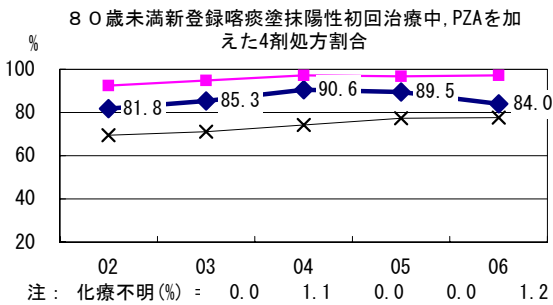
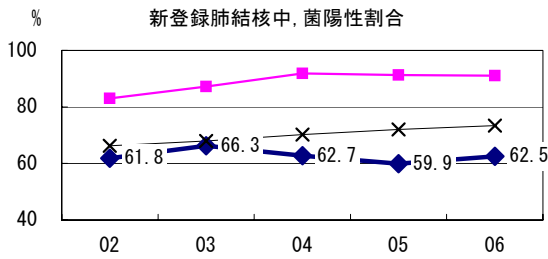
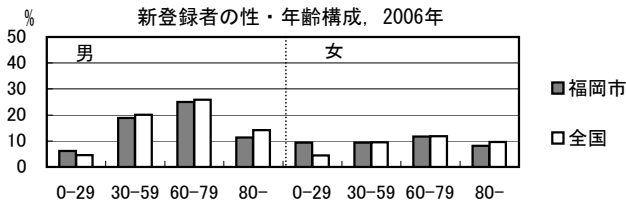


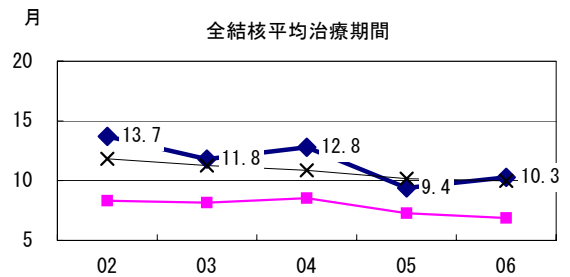
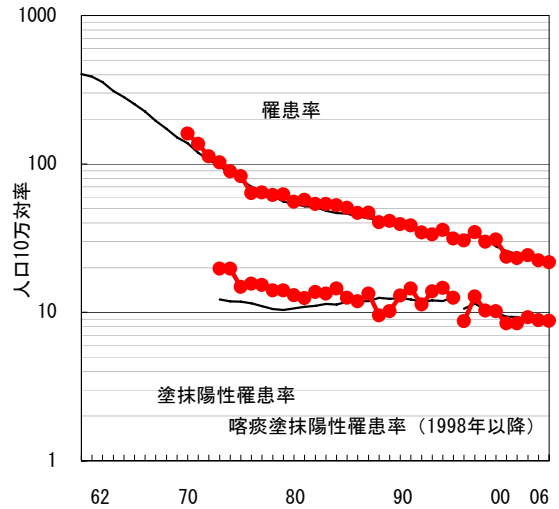
福岡市

2006年 疫学統計				
人口	1,414,417	人	(全国)	
新登録中外国人	18	名	5.8%	(3.5%)
新登録30-59歳男中無職かつ生保	9	名	15.5%	(8.9%)

年次推移(年)	02	03	04	05	06
新登録数	324	320	337	314	308
人口10万対率	23.7	23.2	24.2	22.4	21.8
新登録肺結核喀痰塗抹陽性数	115	116	129	124	124
人口10万対率	8.4	8.4	9.3	8.9	8.8



結核罹患率、塗抹陽性罹患率の推移



喀痰塗抹陽性初回治療者のコホート法による治療成績

