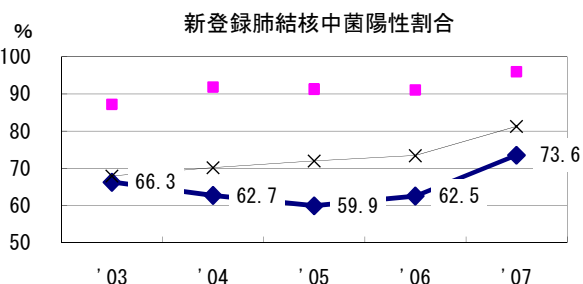
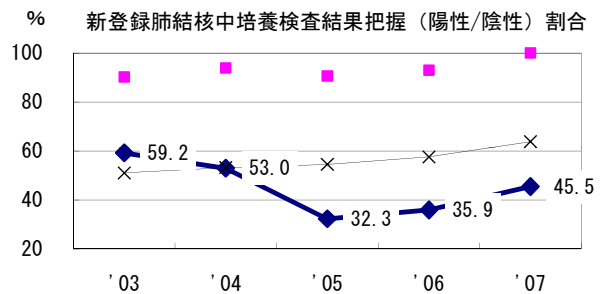
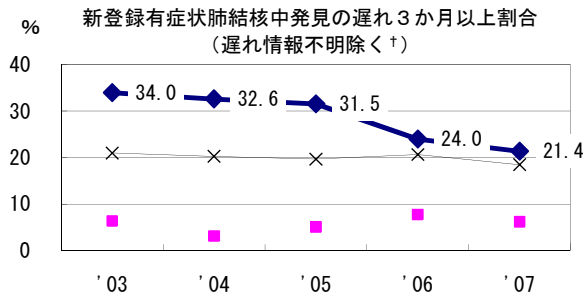
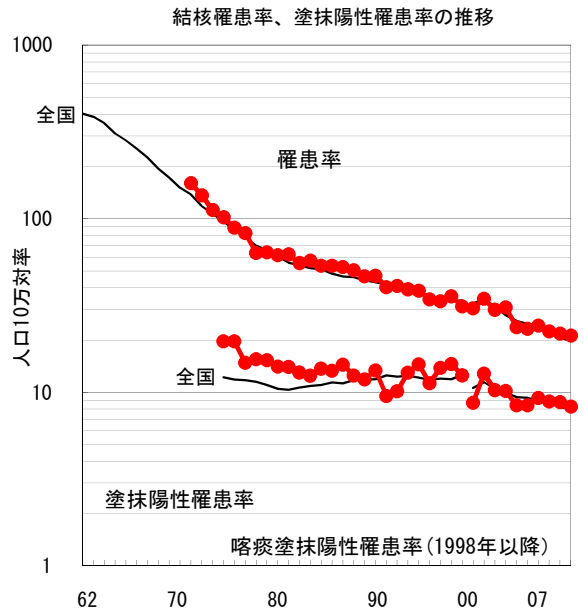
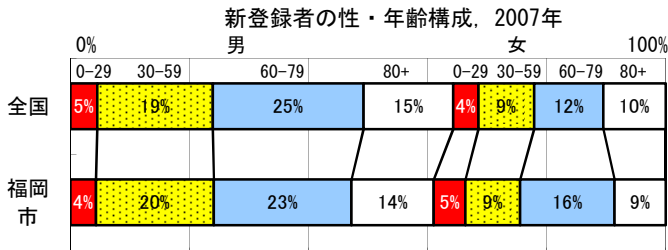
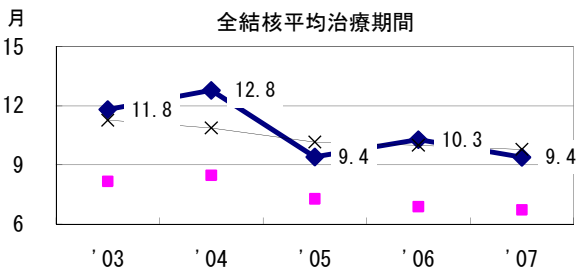
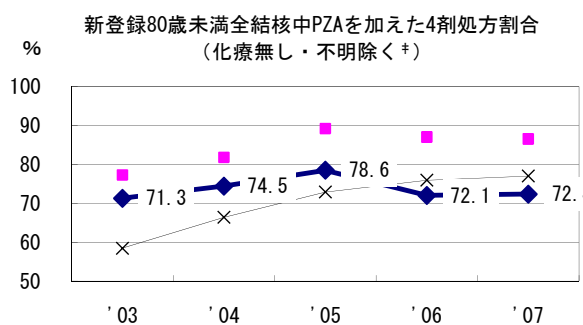
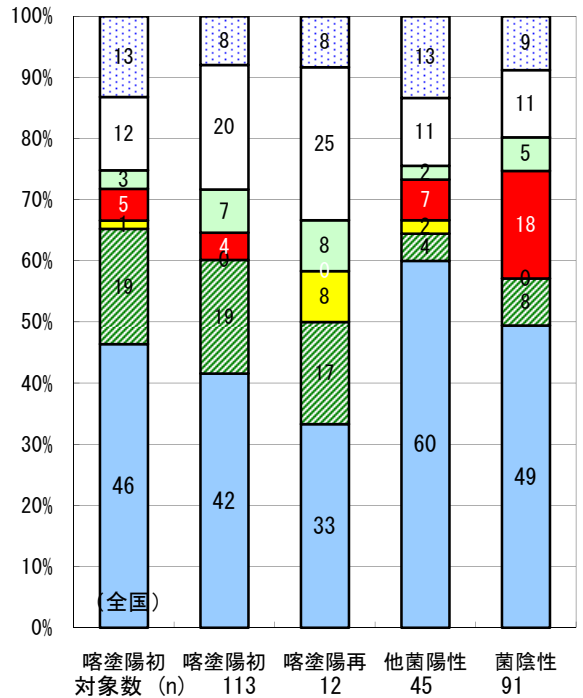


2007年 疫学統計				
人口	1,426,724	人	(全国)	
新登録中外国人	11	名	3.6%	(3.3%)
新登録30-59歳男中無職かつ生保	3	名	5.0%	(7.3%)

年次推移(年)	'03	'04	'05	'06	'07
新登録数	320	337	314	308	303
人口10万対率	23.2	24.2	22.4	21.8	21.2
新登録肺結核喀痰塗抹陽性数	116	129	124	124	118
人口10万対率	8.4	9.3	8.9	8.8	8.3



2006年登録肺結核患者のコホート法による治療成績



■成功 ■死亡 ■失敗 ■中断 ■転出 □12月超 □判定不能

† 発見の遅れ情報不明 (%)	'03	'04	'05	'06	'07
‡ 治療内容不明 (%)	22.1	8.0	3.0	6.0	32.8
	1.1	0.0	0.0	0.4	0.4