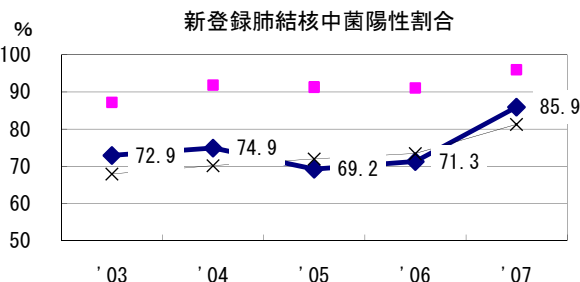
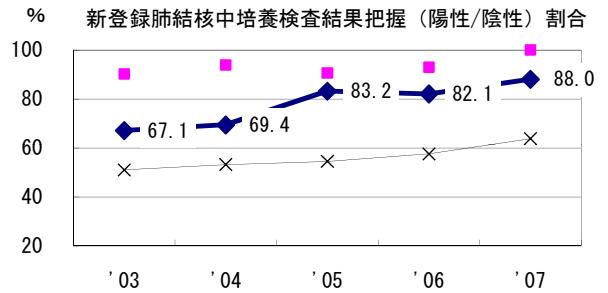
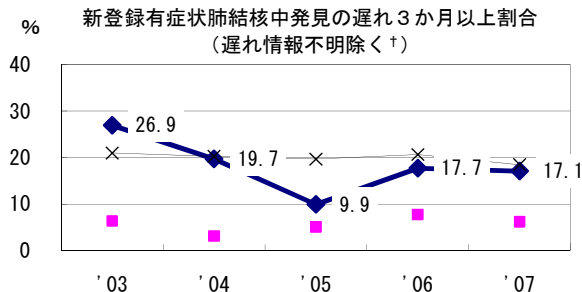
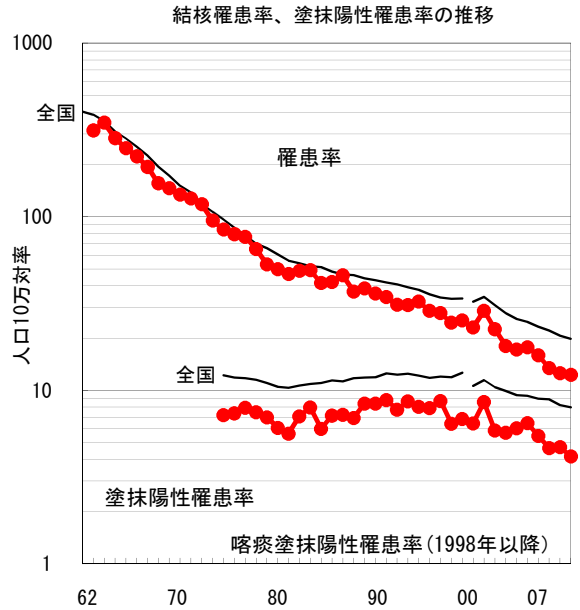
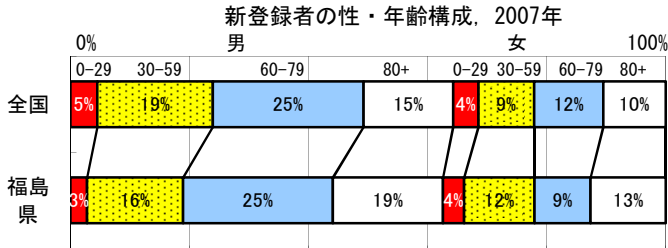
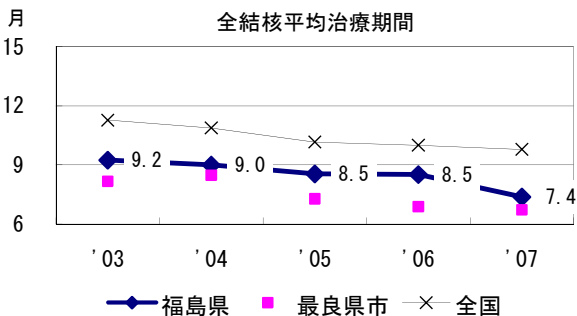
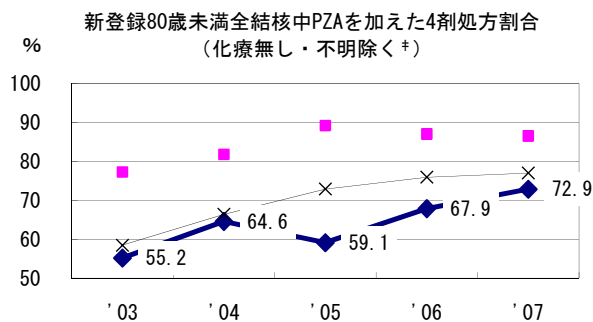
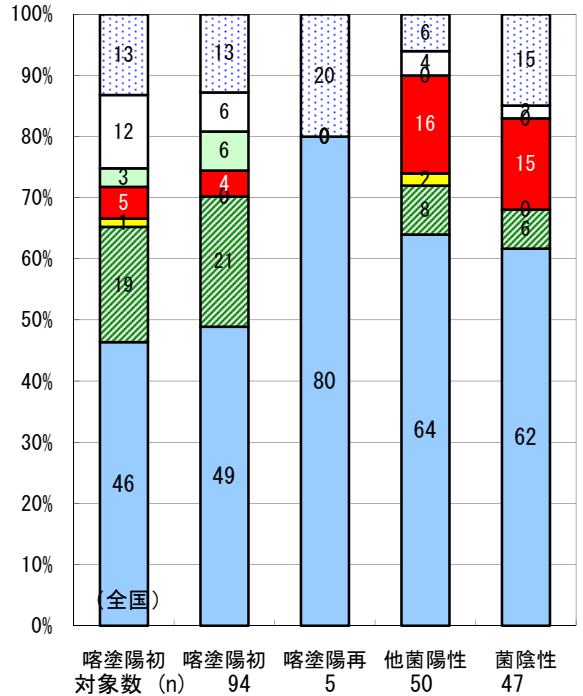


2007年 疫学統計				
人口	2,066,644	人	(全国)	
新登録中外国人	2	名	0.8%	(3.3%)
新登録30-59歳男中無職かつ生保	1	名	2.4%	(7.3%)

年次推移(年)	'03	'04	'05	'06	'07
新登録数	374	335	281	261	254
人口10万対率	17.7	15.9	13.4	12.5	12.3
新登録肺結核喀痰塗抹陽性数	137	115	97	98	86
人口10万対率	6.5	5.5	4.6	4.7	4.2



2006年登録肺結核患者のコホート法による治療成績



■成功 ■死亡 ■失敗 ■中断 ■転出 ■12月超 ■判定不能

† 発見の遅れ情報不明 (%)	'03	'04	'05	'06	'07
‡ 治療内容不明 (%)	1.2	2.2	0.9	2.6	18.2
	2.8	3.2	1.9	2.1	0.0