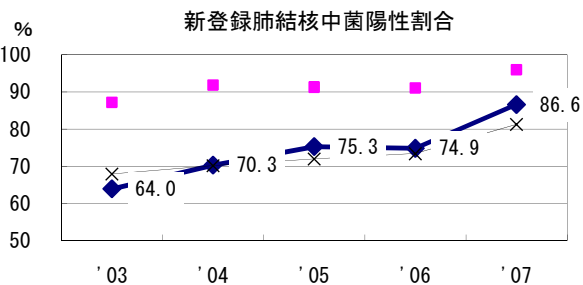
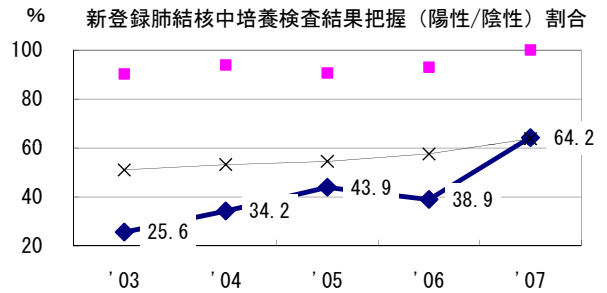
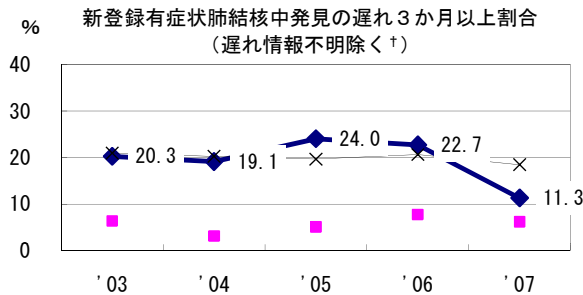
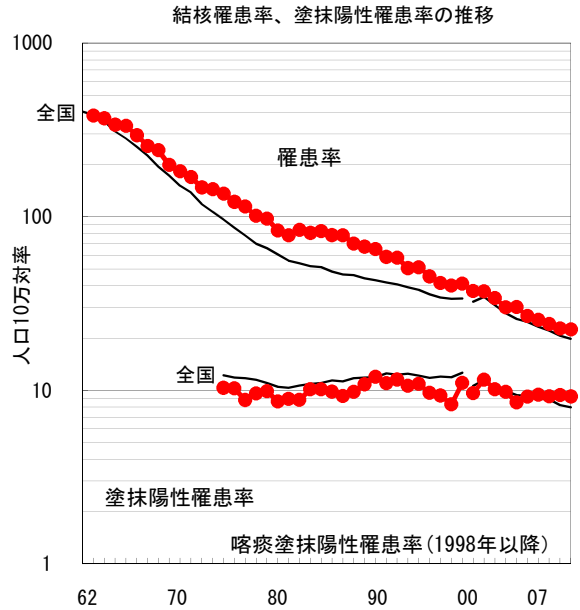
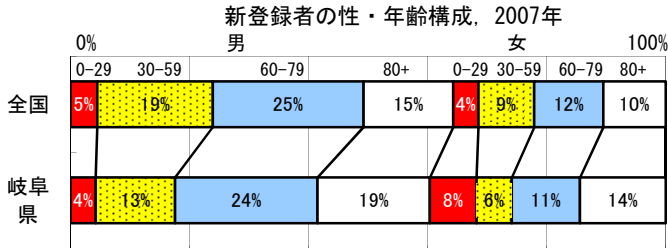
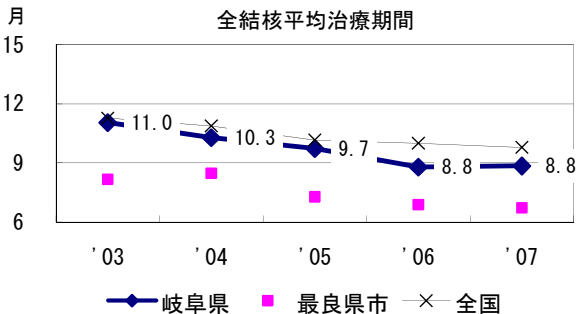
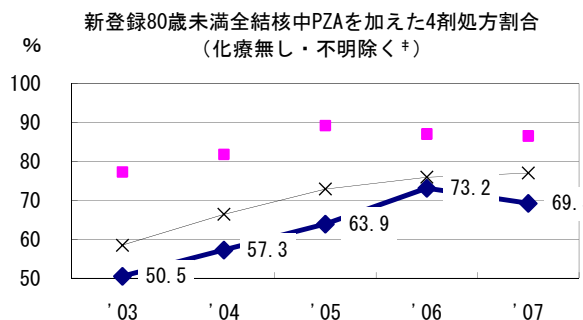
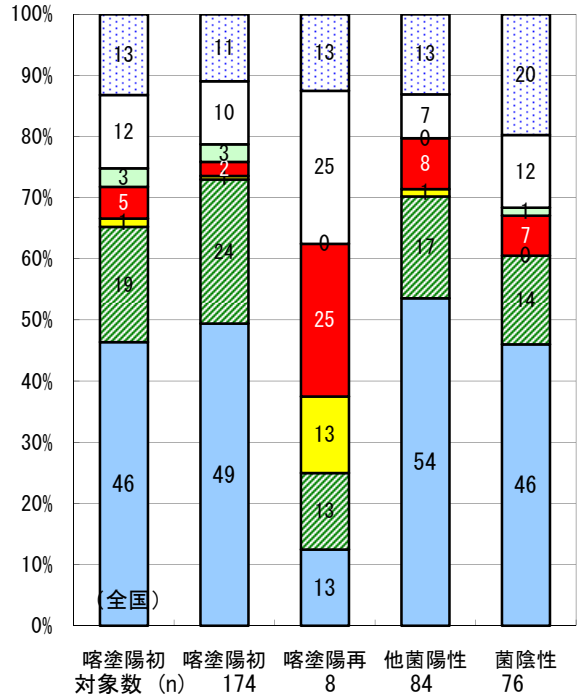


2007年 疫学統計				
人口	2,103,942	人	(全国)	
新登録中外国人	36	名	7.6%	(3.3%)
新登録30-59歳男中無職かつ生保	0	名	0.0%	(7.3%)

年次推移(年)	'03	'04	'05	'06	'07
新登録数	566	537	508	478	472
人口10万対率	26.8	25.5	24.1	22.7	22.4
新登録肺結核喀痰塗抹陽性数	194	199	195	198	194
人口10万対率	9.2	9.4	9.3	9.4	9.2



2006年登録肺結核患者のコホート法による治療成績



■成功 ■死亡 ■失敗 ■中断 ■転出 □12月超 □判定不能

	'03	'04	'05	'06	'07
† 発見の遅れ情報不明 (%)	7.9	15.4	16.8	12.3	23.3
‡ 治療内容不明 (%)	2.0	4.1	2.0	1.3	0.6