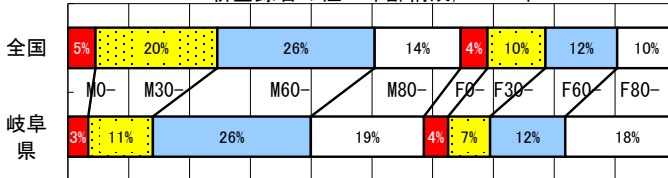


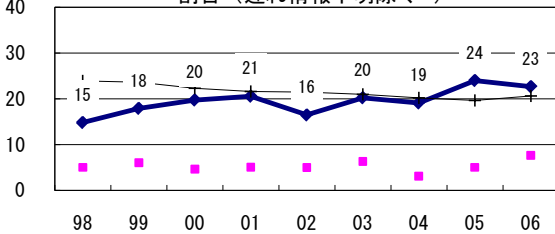
2006年 疫学統計			
人口	2,105,022	人	(全国)
新登録中外国人	10	名	2.1% (3.5%)
新登録30-59歳男中無職かつ生保	2	名	3.9% (8.9%)

年次推移(年)	02	03	04	05	06
新登録数	637	566	537	508	478
人口10万対率	30.2	26.8	25.5	24.1	22.7
新登録肺結核喀痰塗抹陽性数	180	194	199	195	198
人口10万対率	8.5	9.2	9.4	9.3	9.4

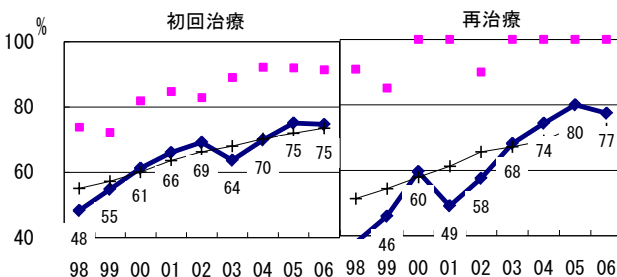
新登録者の性・年齢構成, 2006年



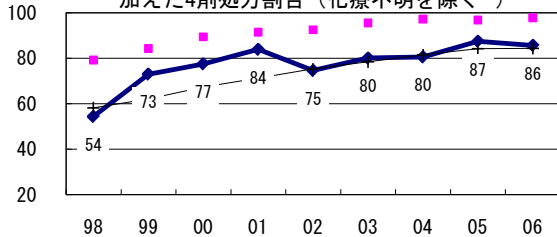
新登録有症状肺結核中, 発見の遅れ3か月以上割合 (遅れ情報不明除く\*)



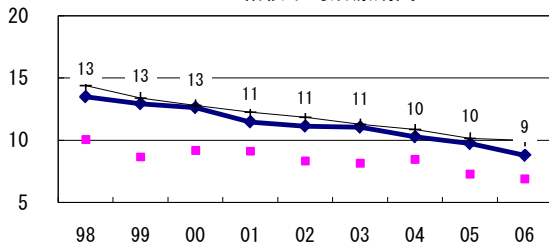
新登録肺結核中菌陽性割合



80歳未満新登録喀痰塗抹陽性初回治療中, PZAを加えた4剤処方割合 (化療不明を除く#)

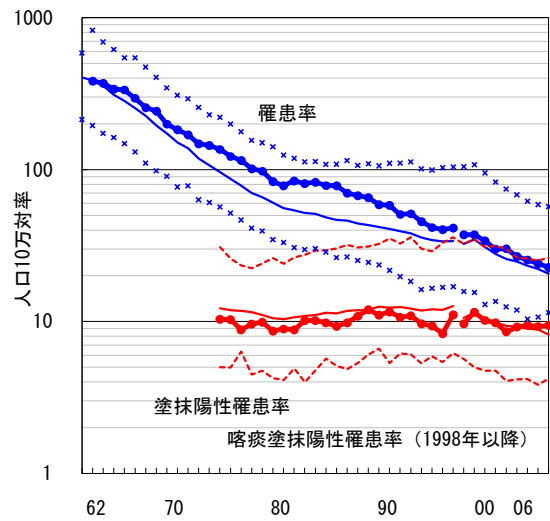


全結核平均治療期間

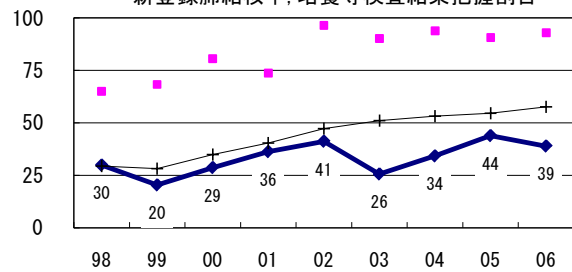


—●— 岐阜県    ■ 最良県市    + 全国

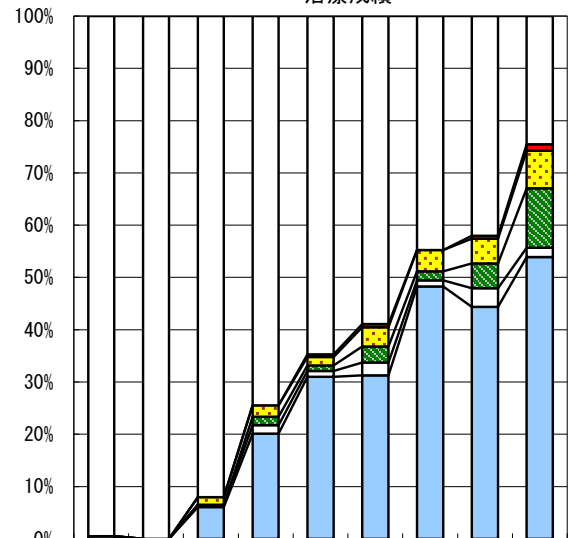
結核罹患率、塗抹陽性罹患率の推移†



新登録肺結核中, 培養等検査結果把握割合



喀痰塗抹陽性初回治療者のコホート法による治療成績



■成功 □その他 ■死亡 ■失敗 ■脱落 □不明

n	190	185	214	184	187	163	172	169	167
成功	0	0	6	20	31	31	48	44	54
その他	1	0	0	2	1	2	1	4	2
死亡	0	0	0	2	1	3	2	5	11
失敗	0	0	1	2	2	4	4	5	7
脱落	0	0	0	0	1	1	0	1	1
不明	99	100	92	74	65	59	45	42	25

†結核罹患率・喀痰塗抹陽性罹患率: 実線: 全国値、破線他: 県市別最高値および最低値

\*発見の遅れ情報不明(%) 1998-2006年: 6, 7, 8, 9, 3, 8, 15, 17, 12

#治療開始時化療無し・不明(%) 1998-2006年: 1, 0, 1, 1, 1, 3, 4, 3, 3