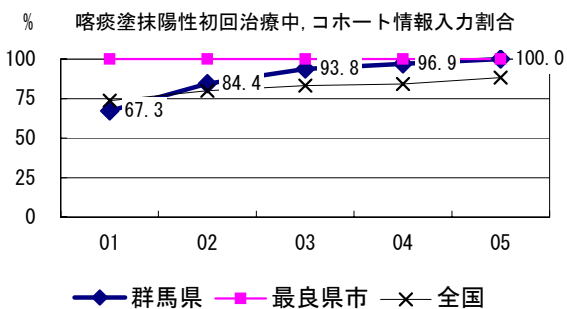
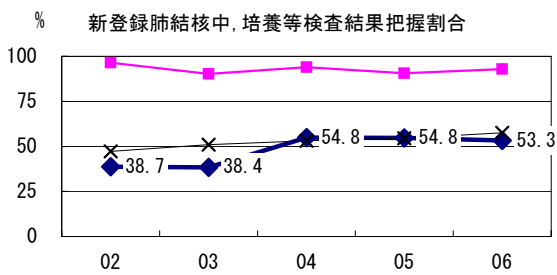
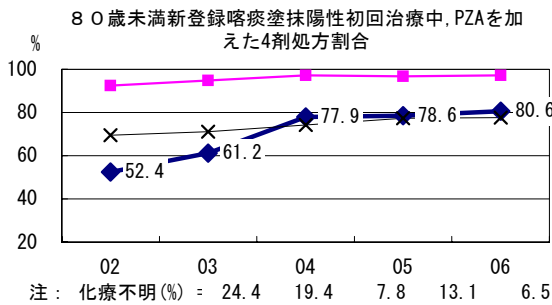
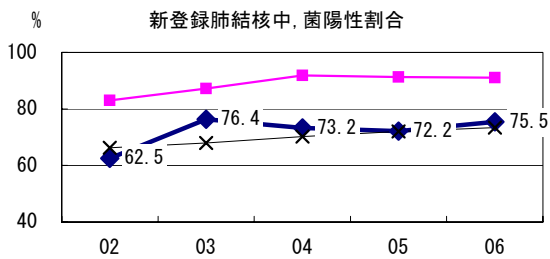
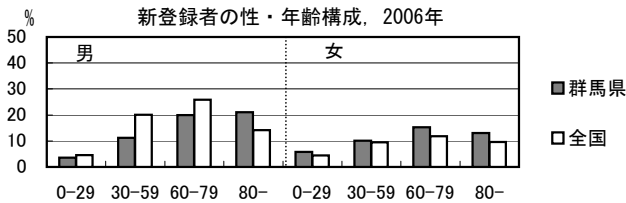


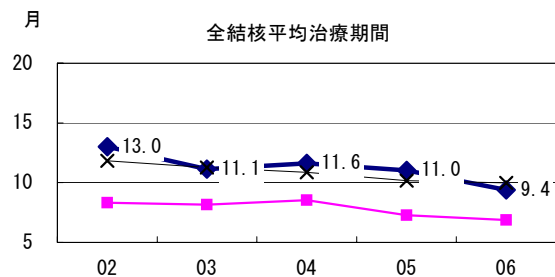
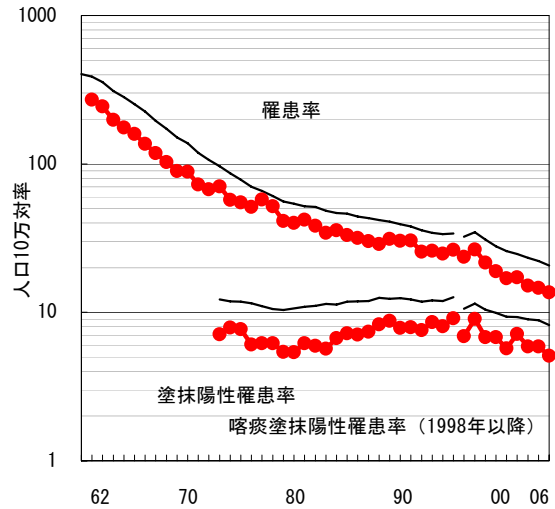
# 群馬県

2006年 疫学統計				
人口	2,020,643	人	(全国)	
新登録中外国人	28	名	10.1%	(3.5%)
新登録30-59歳男中無職かつ生保	2	名	6.5%	(8.9%)

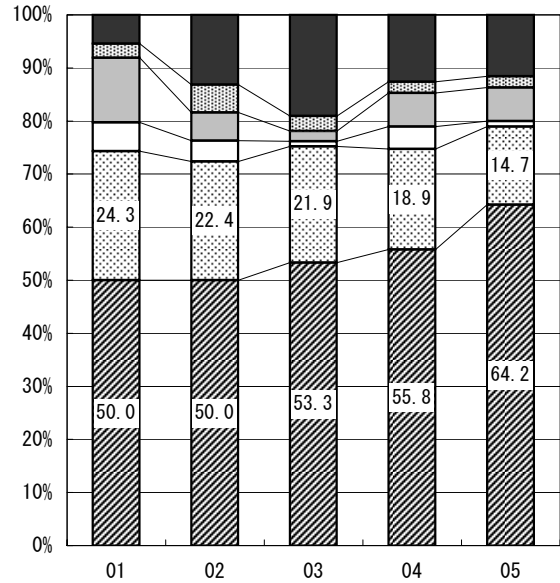
年次推移(年)	02	03	04	05	06
新登録数	344	350	307	296	276
人口10万対率	16.9	17.2	15.1	14.6	13.7
新登録肺結核喀痰塗抹陽性数	116	145	120	119	103
人口10万対率	5.7	7.1	5.9	5.9	5.1



結核罹患率、塗抹陽性罹患率の推移



喀痰塗抹陽性初回治療者のコホート法による治療成績



n=	74	76	105	95	95
死亡	5.4	13.2	19.0	12.6	11.6
中断脱落	2.7	5.3	2.9	2.1	2.1
治療失敗	12.2	5.3	1.9	6.3	6.3
その他	5.4	3.9	1.0	4.2	1.1
治療成功	74.3	72.4	75.2	74.7	78.9