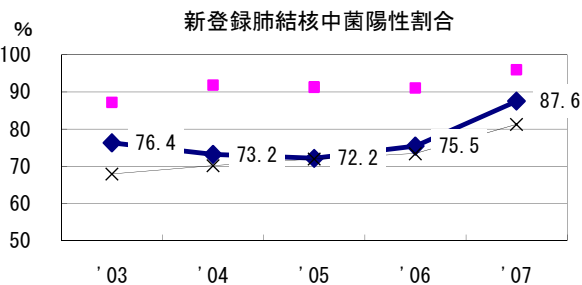
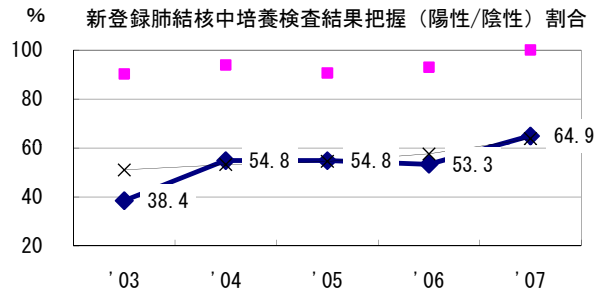
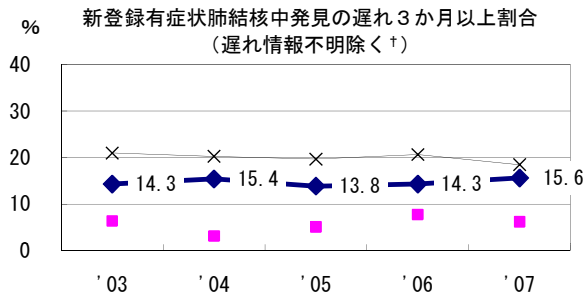
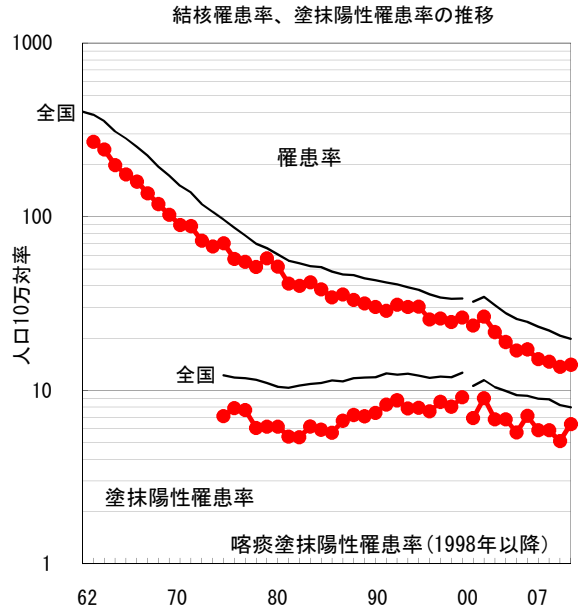
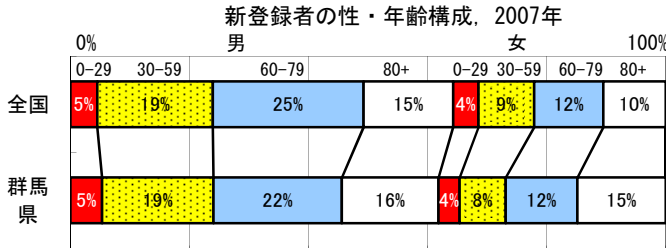
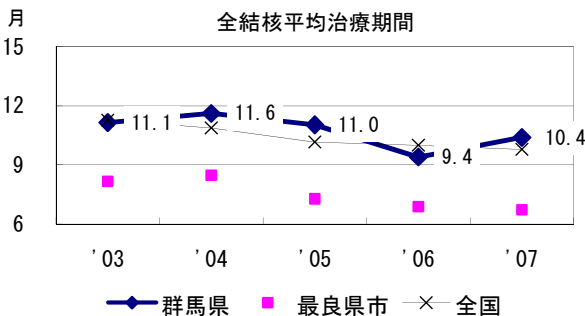
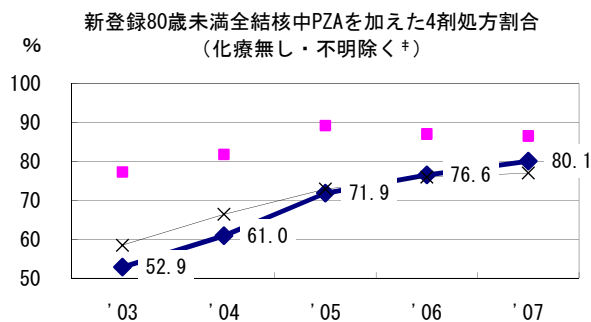
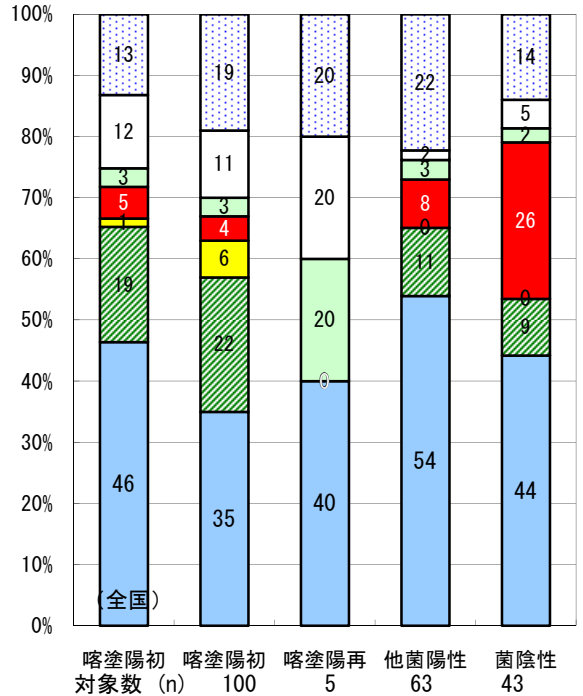


2007年 疫学統計				
人口	2,016,173	人	(全国)	
新登録中外国人	23	名	8.1%	(3.3%)
新登録30-59歳男中無職かつ生保	1	名	1.9%	(7.3%)

年次推移(年)	'03	'04	'05	'06	'07
新登録数	350	307	296	276	283
人口10万対率	17.2	15.1	14.6	13.7	14.0
新登録肺結核喀痰塗抹陽性数	145	120	119	103	129
人口10万対率	7.1	5.9	5.9	5.1	6.4



2006年登録肺結核患者のコホート法による治療成績



■成功 ■死亡 ■失敗 ■中断 ■転出 □12月超 □判定不能

† 発見の遅れ情報不明 (%)	'03	'04	'05	'06	'07
‡ 治療内容不明 (%)	14.5	11.0	9.6	11.8	35.1
	13.0	7.1	11.6	3.8	1.0