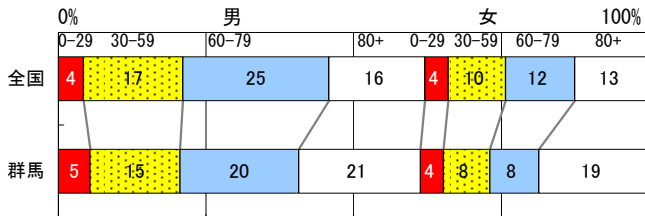


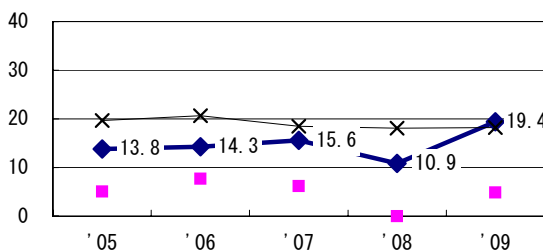
2009年 疫学統計				
人口	2,007,019	人	(全国)	
新登録中外国人	28	名	13.7%	(3.9%)
新登録30-59歳男中無職かつ生保	1	名	3.2%	(12.0%)

年次推移(年)	'05	'06	'07	'08	'09
新登録数	296	276	283	249	204
人口10万対率	14.6	13.7	14.0	12.4	10.2
新登録肺結核喀痰塗抹陽性数	119	103	129	108	85
人口10万対率	5.9	5.1	6.4	5.4	4.2

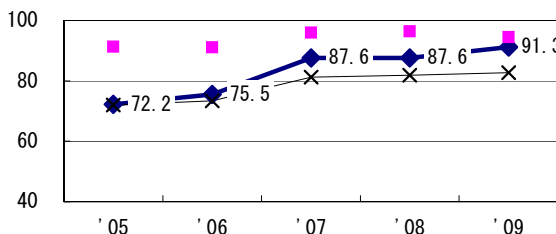
新登録者の性・年齢構成, 2009年



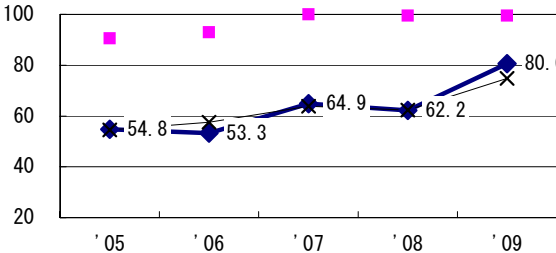
新登録有症状肺結核中発見の遅れ3か月以上割合 (情報不明除く†)



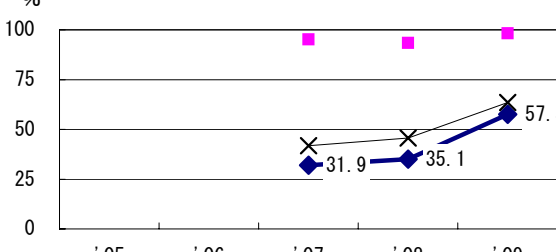
新登録肺結核中菌陽性割合



新登録肺結核中培養検査結果把握(陽性/陰性)割合

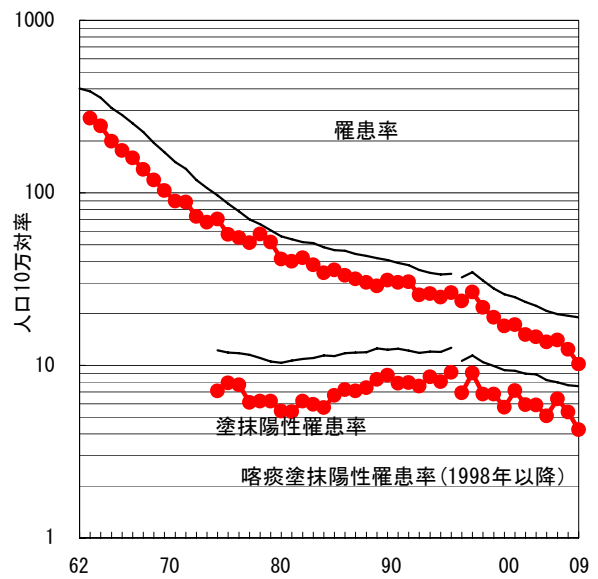


新登録肺結核培養陽性中薬剤感受性結果入力割合

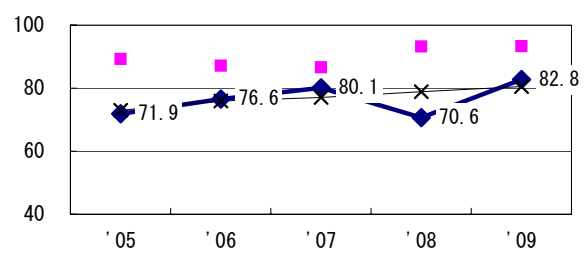


●群馬    ■最良県市    ×全国

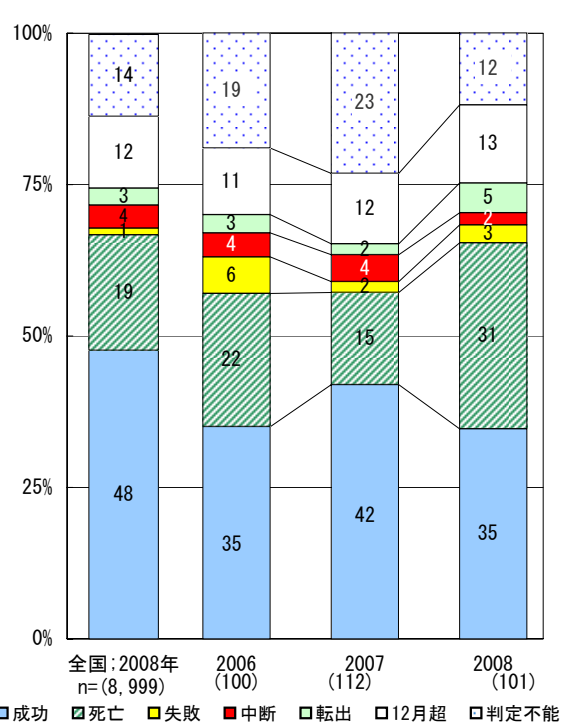
結核罹患率、塗抹陽性罹患率の推移



新登録80歳未満全結核中PZAを加えた4剤処方割合 (化療無し・不明除く\*)



前年登録喀痰塗抹陽性初回治療者の治療成績



全国:2008年 n=(8,999)

■成功    □死亡    ■失敗    ■中断    □転出    □12月超    □判定不能

	'05	'06	'07	'08	'09
†発見の遅れ情報不明(%)	9.6	11.8	35.1	36.6	25.2
*化療内容不明(%)	11.6	3.8	1.0	0.6	0.0

登録年	'07	'08	全国
前年登録者全結核治療期間中央値(日)	275	282	(272)
前年登録者肺結核退院者入院期間中央値(日)	73	82	(67)