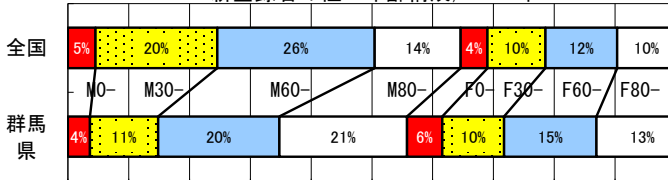


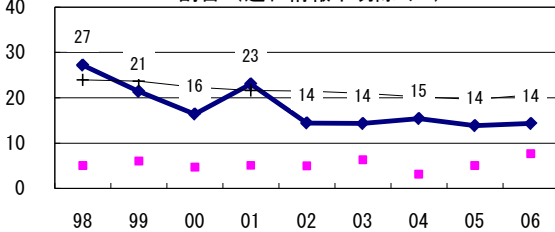
2006年 疫学統計			
人口	2,020,643	人	(全国)
新登録中外国人	28	名	10.1% (3.5%)
新登録30-59歳男中無職かつ生保	2	名	6.5% (8.9%)

年次推移(年)	02	03	04	05	06
新登録数	344	350	307	296	276
人口10万対率	16.9	17.2	15.1	14.6	13.7
新登録肺結核喀痰塗抹陽性数	116	145	120	119	103
人口10万対率	5.7	7.1	5.9	5.9	5.1

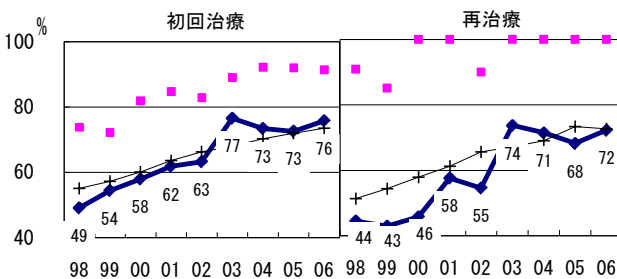
新登録者の性・年齢構成, 2006年



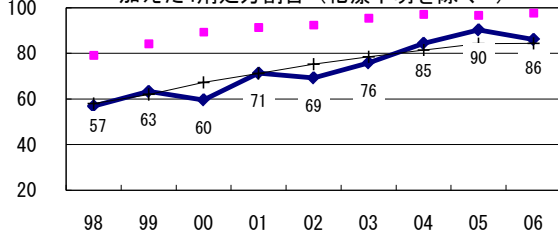
新登録有症状肺結核中, 発見の遅れ3か月以上割合 (遅れ情報不明除く\*)



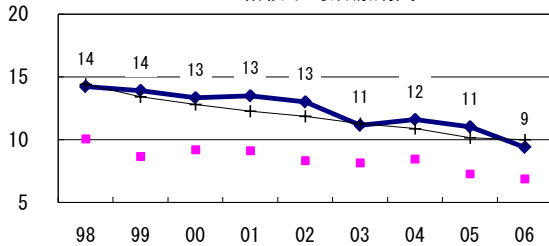
新登録肺結核中菌陽性割合



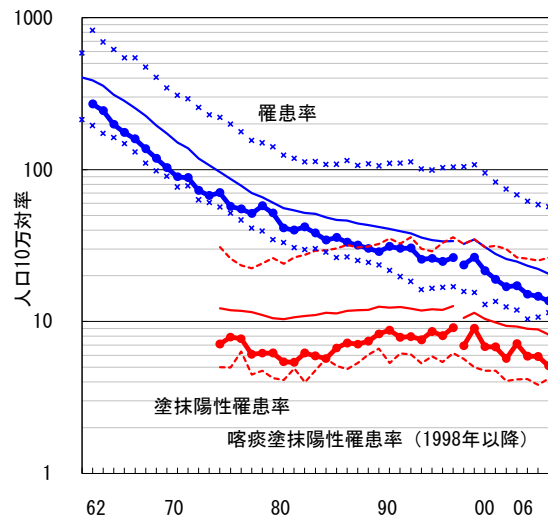
80歳未満新登録喀痰塗抹陽性初回治療中, PZAを加えた4剤処方割合 (化療不明を除く#)



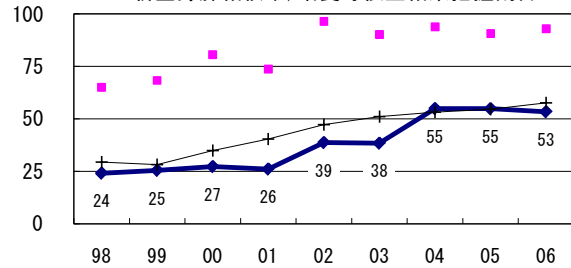
全結核平均治療期間



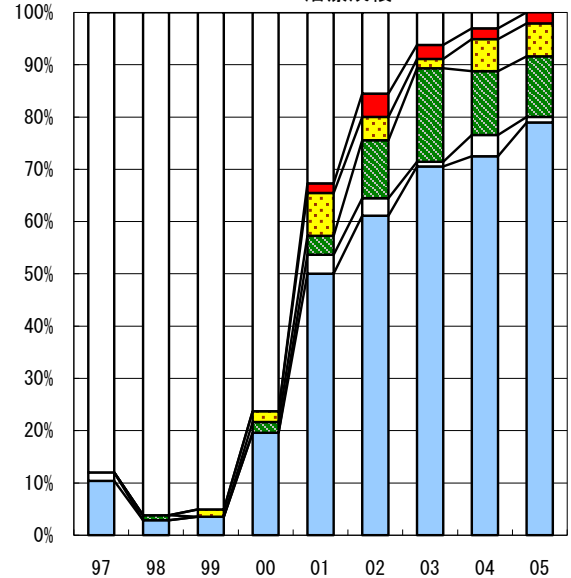
結核罹患率、塗抹陽性罹患率の推移†



新登録肺結核中, 培養等検査結果把握割合



喀痰塗抹陽性初回治療者のコホート法による治療成績



n	125	105	142	97	110	90	112	98	95
成功	10	3	4	20	50	61	71	72	79
その他	2	0	0	0	4	3	1	4	1
死亡	0	1	0	2	4	11	18	12	12
失敗	0	0	1	2	8	4	2	6	6
脱落	0	0	0	0	2	4	3	2	2
不明	88	96	95	76	33	16	6	3	0

†結核罹患率・喀痰塗抹陽性罹患率: 実線: 全国値、破線: 県市別最高値および最低値  
 \*発見の遅れ情報不明(%) 1998-2006年: 18, 23, 16, 17, 27, 15, 11, 10, 12  
 #治療開始時化療無し・不明(%) 1998-2006年: 15, 11, 20, 17, 24, 19, 8, 13, 6