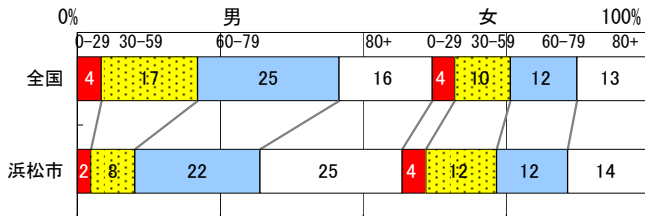


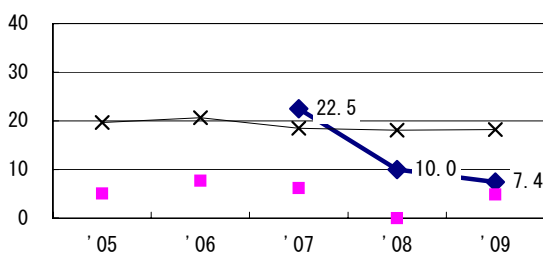
2009年 疫学統計				
人口	811,397	人	(全国)	
新登録中外国人	16	名	9.5%	(3.9%)
新登録30-59歳男中無職かつ生保	1	名	7.7%	(12.0%)

年次推移(年)	'05	'06	'07	'08	'09
新登録数	-	-	151	146	169
人口10万対率	-	-	18.6	18.0	20.8
新登録肺結核喀痰塗抹陽性数	-	-	53	54	78
人口10万対率	-	-	6.5	6.6	9.6

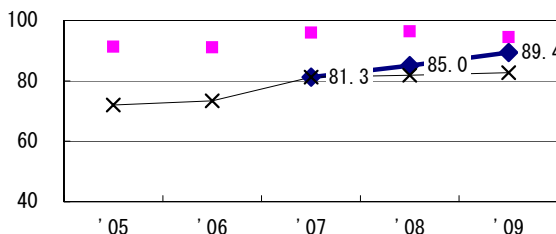
新登録者の性・年齢構成, 2009年



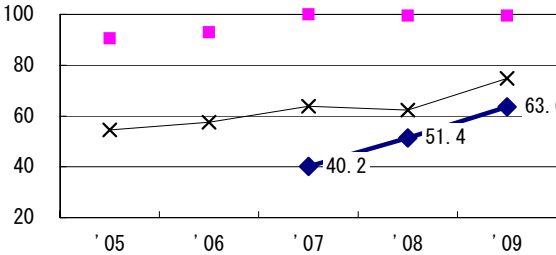
新登録有症状肺結核中発見の遅れ3か月以上割合 (情報不明除く†)



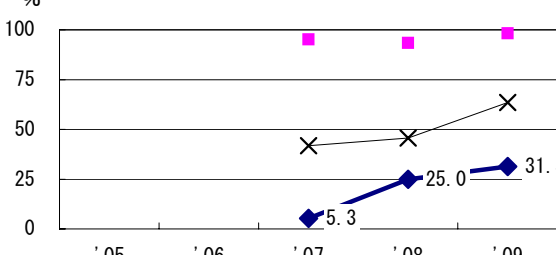
新登録肺結核中菌陽性割合



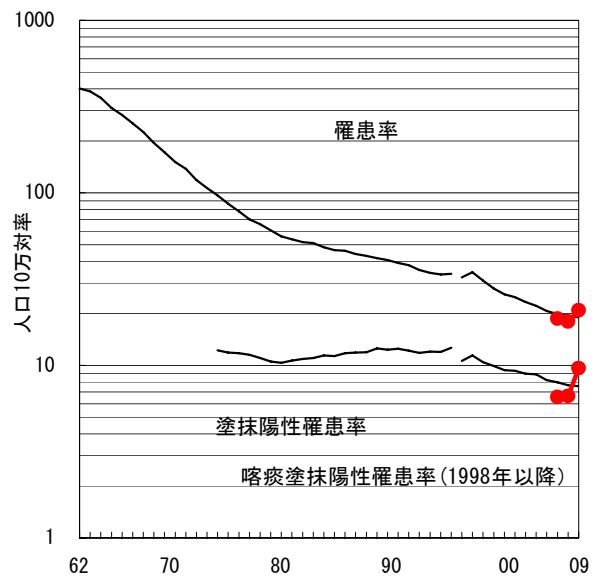
新登録肺結核中培養検査結果把握(陽性/陰性)割合



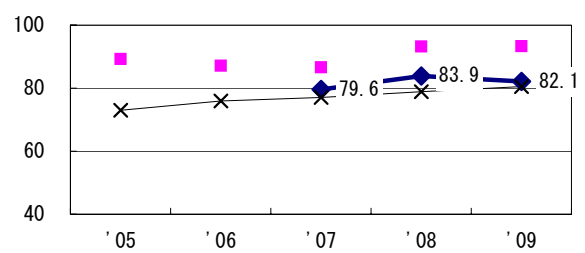
新登録肺結核培養陽性中薬剤感受性結果入力割合



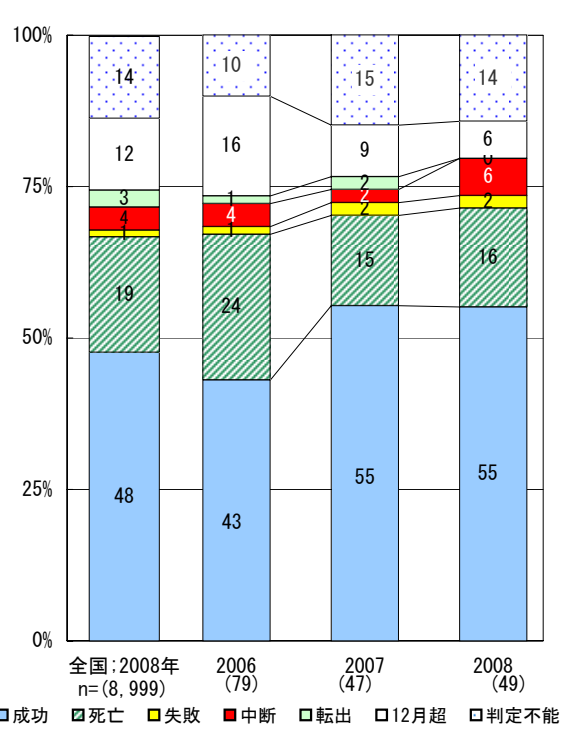
結核罹患率、塗抹陽性罹患率の推移



新登録80歳未満全結核中PZAを加えた4剤処方割合 (治療無し・不明除く‡)



前年登録喀痰塗抹陽性初回治療者の治療成績



	'05	'06	'07	'08	'09
† 発見の遅れ情報不明 (%)	0.0	0.0	34.4	36.5	71.0
‡ 治療内容不明 (%)	0.0	0.0	2.1	5.1	1.0

登録年	'07	'08	全国
前年登録者全結核治療期間中央値(日)	211	231	(272)
前年登録者肺結核退院者入院期間中央値(日)	75	102	(67)