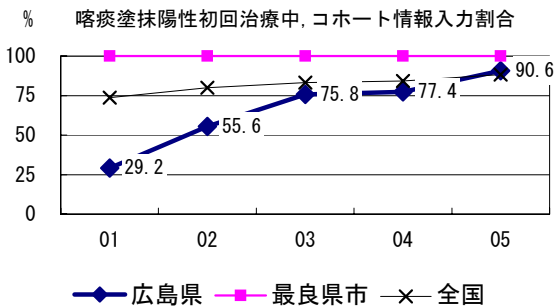
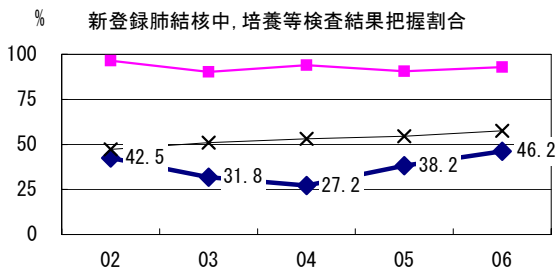
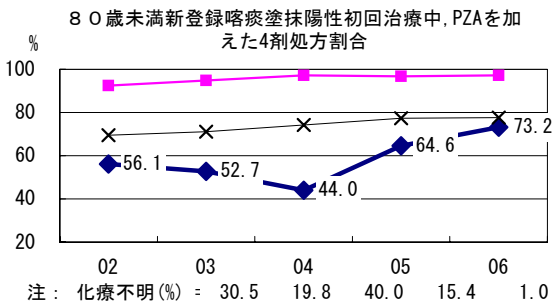
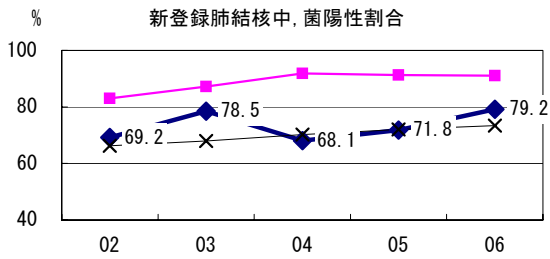
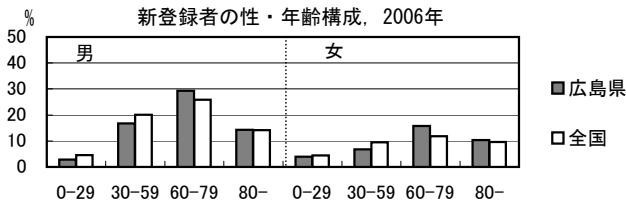
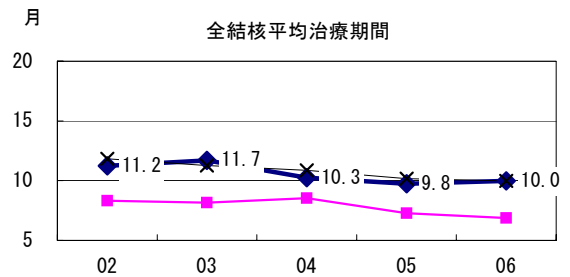
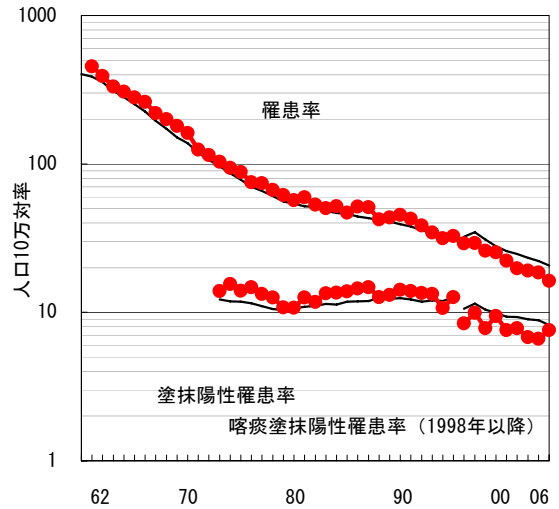


2006年 疫学統計			
人口	1,716,776 人	(全国)	
新登録中外国人	15 名	5.4%	(3.5%)
新登録30-59歳男中無職かつ生保	3 名	6.4%	(8.9%)

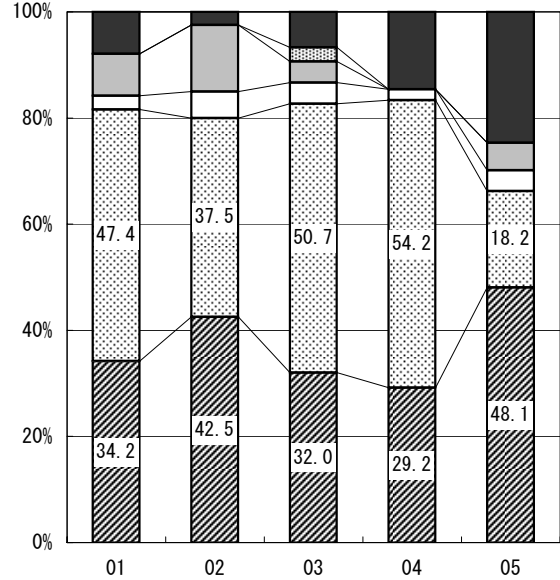
年次推移(年)	02	03	04	05	06
新登録数	389	344	331	320	280
人口10万対率	22.3	19.8	19.1	18.6	16.3
新登録肺結核喀痰塗抹陽性数	132	136	118	114	130
人口10万対率	7.6	7.8	6.8	6.6	7.6



結核罹患率、塗抹陽性罹患率の推移



喀痰塗抹陽性初回治療者のコホート法による治療成績



n=	38	40	75	48	77
死亡	7.9	2.5	6.7	14.6	24.7
中断脱落	0.0	0.0	2.7	0.0	0.0
治療失敗	7.9	12.5	4.0	0.0	5.2
その他	2.6	5.0	4.0	2.1	3.9
治療成功	81.6	80.0	82.7	83.3	66.2