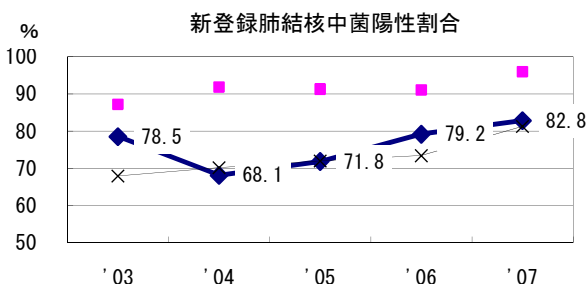
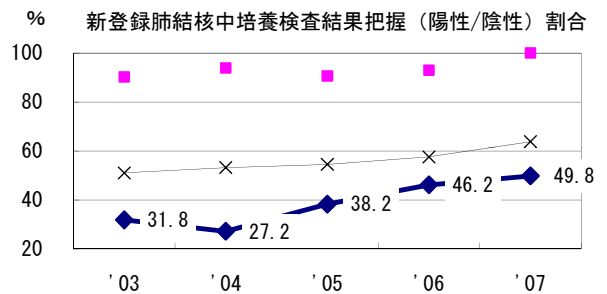
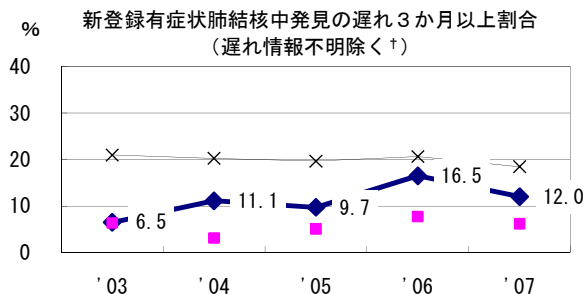
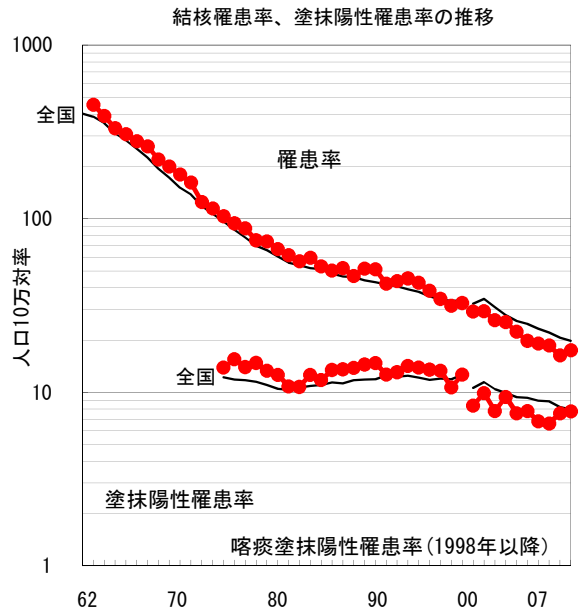
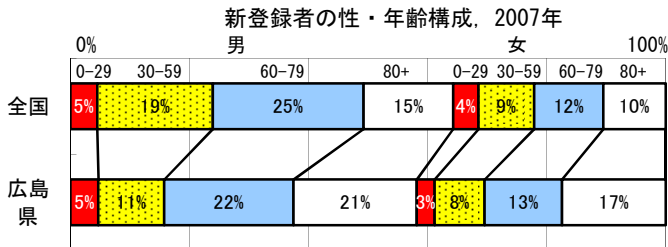
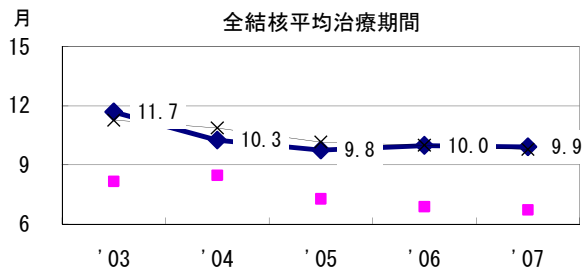
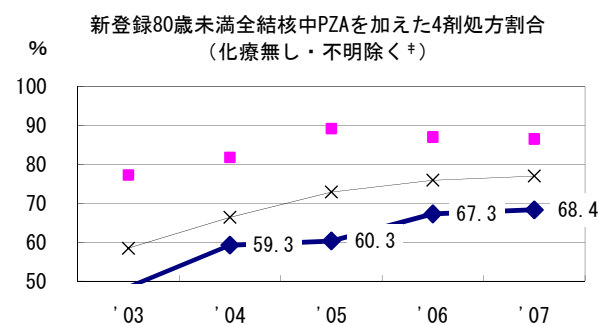
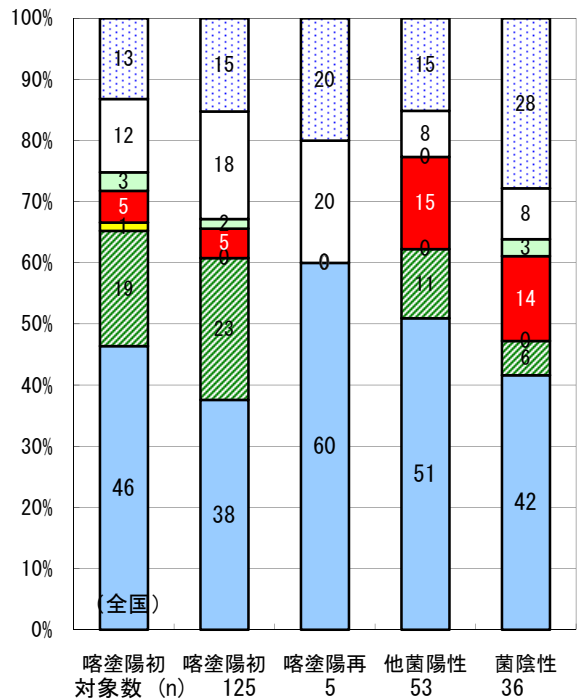


2007年 疫学統計				
人口	1,711,135	人	(全国)	
新登録中外国人	14	名	4.7%	(3.3%)
新登録30-59歳男中無職かつ生保	1	名	3.0%	(7.3%)

年次推移(年)	'03	'04	'05	'06	'07
新登録数	344	331	320	280	299
人口10万対率	19.8	19.1	18.6	16.3	17.5
新登録肺結核喀痰塗抹陽性数	136	118	114	130	133
人口10万対率	7.8	6.8	6.6	7.6	7.8



2006年登録肺結核患者のコホート法による治療成績



■成功 ■死亡 ■失敗 ■中断 ■転出 □12月超 □判定不能

† 発見の遅れ情報不明 (%)	'03	'04	'05	'06	'07
‡ 治療内容不明 (%)	16.3	18.7	13.0	18.8	41.9
	21.4	33.6	19.4	4.3	3.8