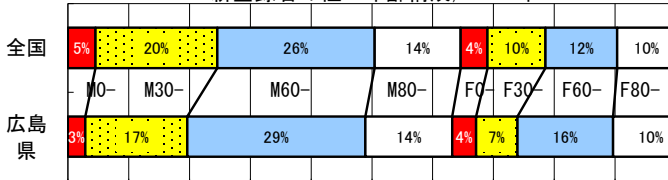


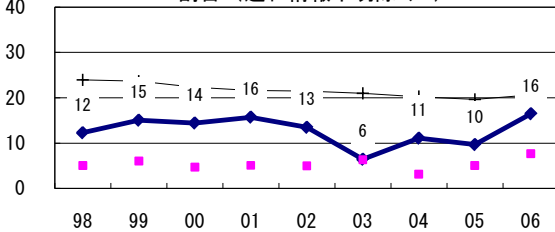
2006年 疫学統計			
人口	1,716,776	人	(全国)
新登録中外国人	15	名	5.4% (3.5%)
新登録30-59歳男中無職かつ生保	3	名	6.4% (8.9%)

年次推移(年)	02	03	04	05	06
新登録数	389	344	331	320	280
人口10万対率	22.3	19.8	19.1	18.6	16.3
新登録肺結核喀痰塗抹陽性数	132	136	118	114	130
人口10万対率	7.6	7.8	6.8	6.6	7.6

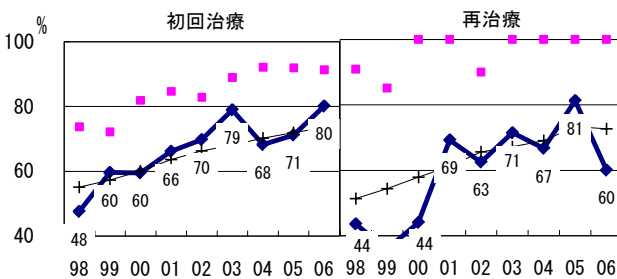
新登録者の性・年齢構成, 2006年



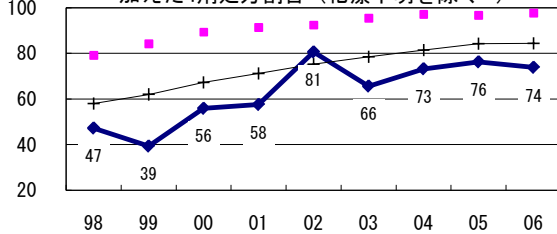
新登録有症状肺結核中、発見の遅れ3か月以上割合(遅れ情報不明除く*)



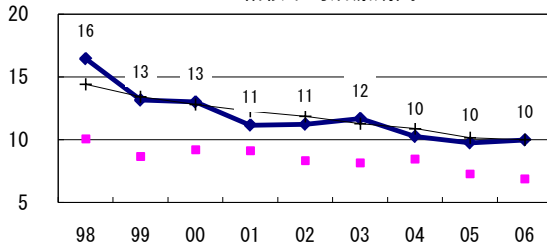
新登録肺結核中菌陽性割合



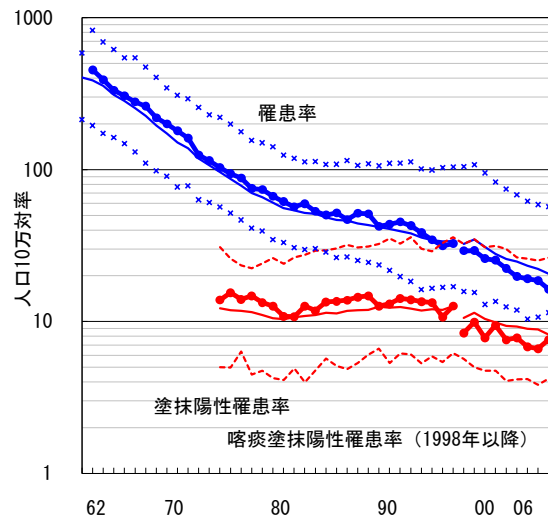
80歳未満新登録喀痰塗抹陽性初回治療中、PZAを加えた4剤処方割合(化療不明を除く#)



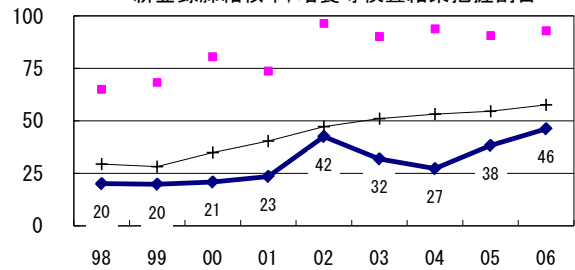
全結核平均治療期間



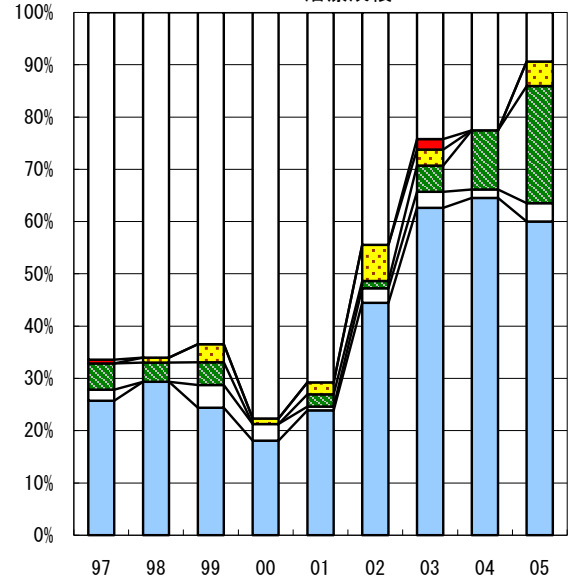
結核罹患率、塗抹陽性罹患率の推移†



新登録肺結核中、培養等検査結果把握割合



喀痰塗抹陽性初回治療者のコホート法による治療成績



■成功 □その他 ■死亡 ■失敗 ■脱落 □不明

n	140	109	115	94	130	72	99	62	85
成功	26	29	24	18	24	44	63	65	60
その他	2	0	4	3	1	3	3	2	4
死亡	5	4	4	0	2	1	5	11	22
失敗	0	1	3	1	2	7	3	0	5
脱落	1	0	0	0	0	0	2	0	0
不明	66	66	63	78	71	44	24	23	9

†結核罹患率・喀痰塗抹陽性罹患率: 実線: 全国値、破線: 県市別最高値および最低値
 *発見の遅れ情報不明(%) 1998-2006年: 17, 18, 24, 24, 13, 16, 19, 13, 19
 #治療開始時化療無し・不明(%) 1998-2006年: 25, 41, 24, 10, 30, 20, 40, 15, 1