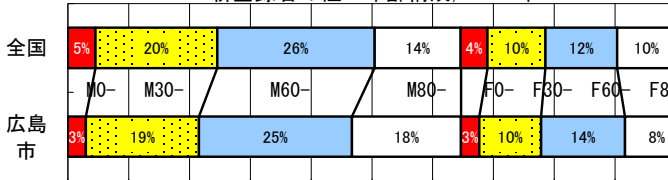


広島市 (Hiroshima City)

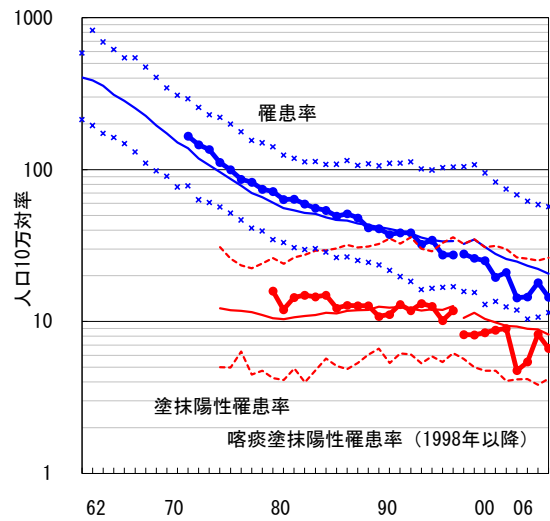
人口	1,157,846 人	(全国)
新登録中外国人	6 名	3.6% (3.5%)
新登録30-59歳男中無職かつ生保	1 名	3.2% (8.9%)

	02	03	04	05	06
新登録数	239	163	166	208	167
人口10万対率	21.1	14.3	14.5	18.0	14.4
新登録肺結核喀痰塗抹陽性数	102	54	62	95	77
人口10万対率	9.0	4.7	5.4	8.2	6.7

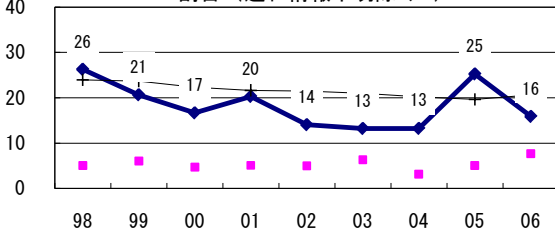
新登録者の性・年齢構成, 2006年



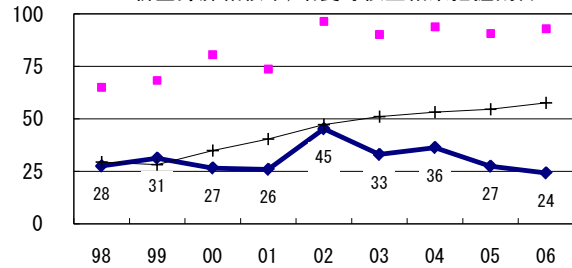
結核罹患率、塗抹陽性罹患率の推移[†]



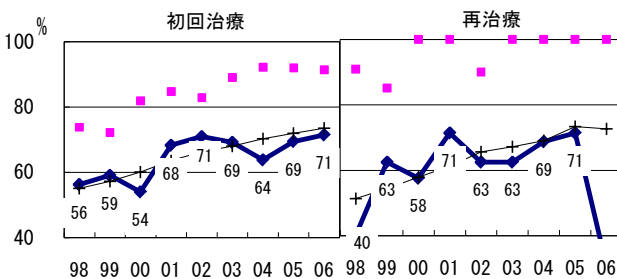
新登録有症状肺結核中、発見の遅れ3か月以上割合(遅れ情報不明除く[‡])



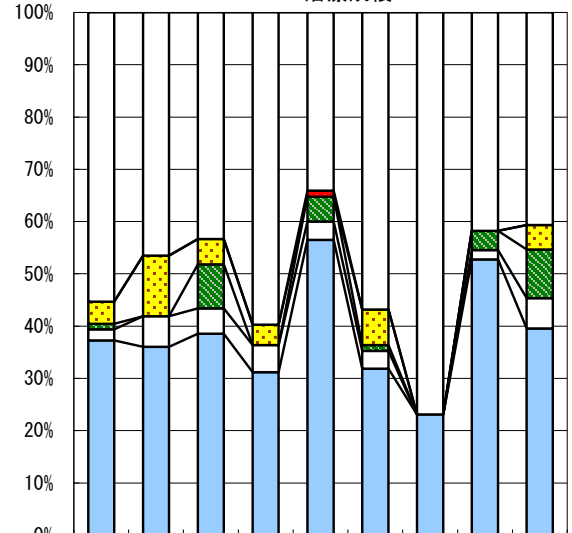
新登録肺結核中、培養等検査結果把握割合



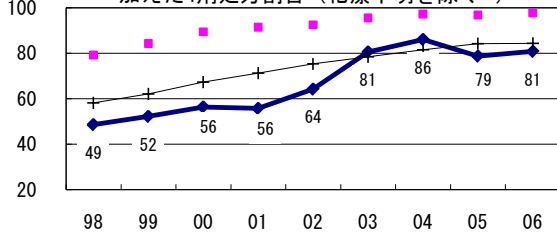
新登録肺結核中菌陽性割合



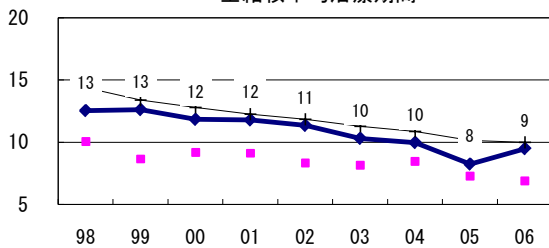
喀痰塗抹陽性初回治療者のコホート法による治療成績



80歳未満新登録喀痰塗抹陽性初回治療中、PZAを加えた4剤処方割合(化療不明を除く[#])



全結核平均治療期間



■成功 □その他 ■死亡 ■失敗 ■脱落 □不明

n	97	98	99	00	01	02	03	04	05
成功	37	36	39	31	56	32	23	53	40
その他	2	6	5	5	4	3	0	2	6
死亡	1	0	8	0	5	1	0	4	9
失敗	4	12	5	4	0	7	0	0	5
脱落	0	0	0	0	1	0	0	0	0
不明	55	47	43	60	34	57	77	42	41

[†]結核罹患率・喀痰塗抹陽性罹患率: 実線: 全国値、破線他: 県市別最高値および最低値

[‡]発見の遅れ情報不明(%) 1998-2006年: 8, 4, 9, 1, 6, 18, 11, 13, 4

[#]治療開始時化療無し・不明(%) 1998-2006年: 0, 0, 0, 0, 0, 0, 0, 2, 2