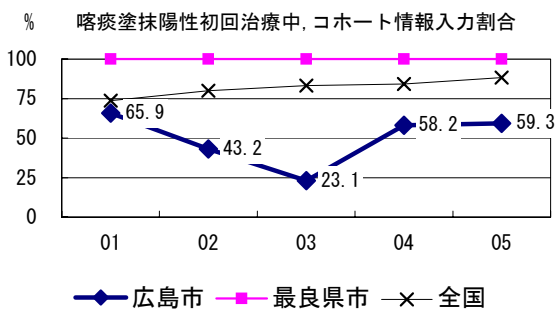
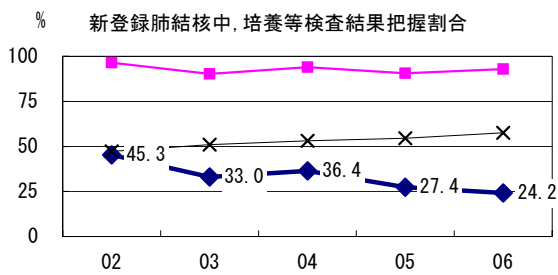
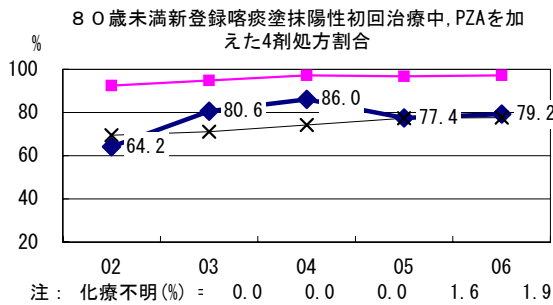
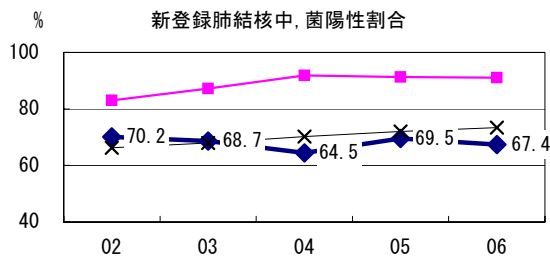
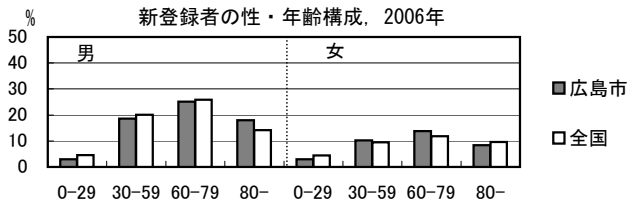


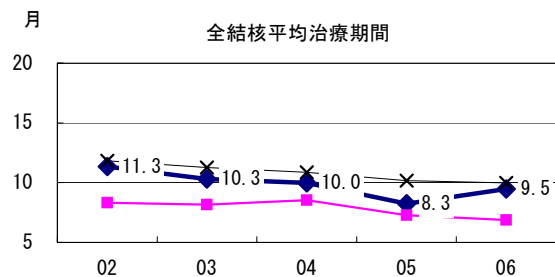
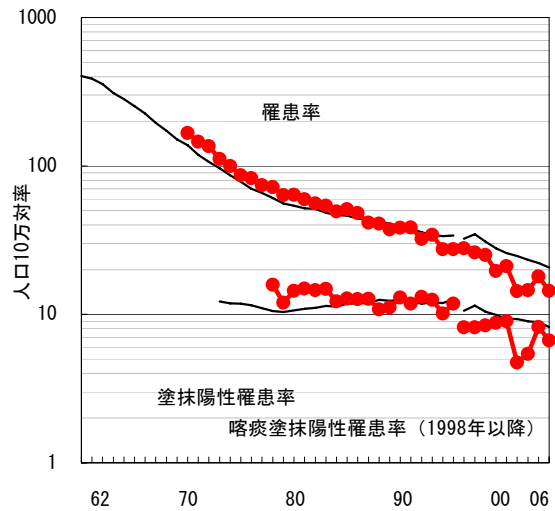
広島市

2006年 疫学統計			
人口	1,157,846 人	(全国)	
新登録中外国人	6 名	3.6%	(3.5%)
新登録30-59歳男中無職かつ生保	1 名	3.2%	(8.9%)

年次推移(年)	02	03	04	05	06
新登録数	239	163	166	208	167
人口10万対率	21.1	14.3	14.5	18.0	14.4
新登録肺結核喀痰塗抹陽性数	102	54	62	95	77
人口10万対率	9.0	4.7	5.4	8.2	6.7



結核罹患率、塗抹陽性罹患率の推移



喀痰塗抹陽性初回治療者のコホート法による治療成績

