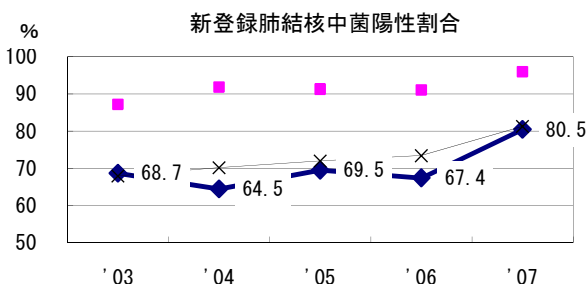
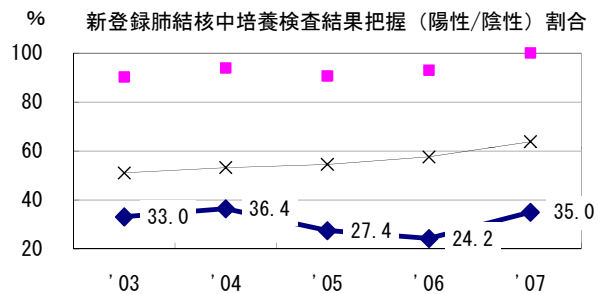
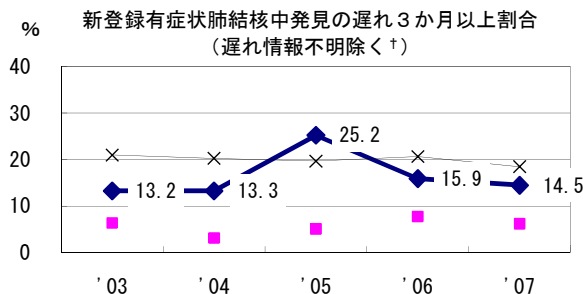
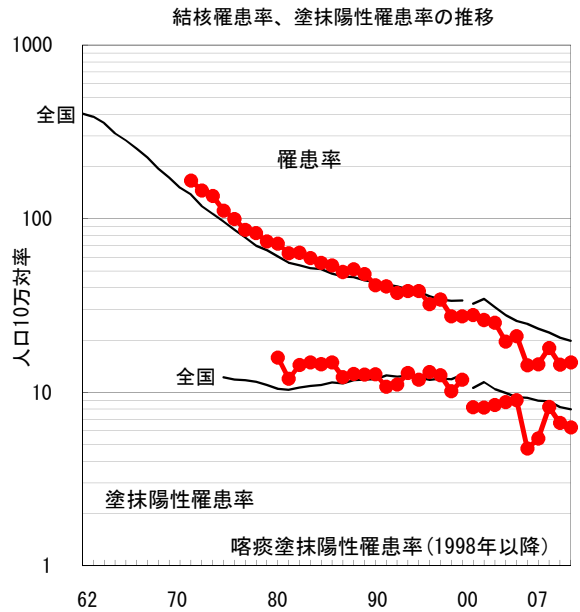
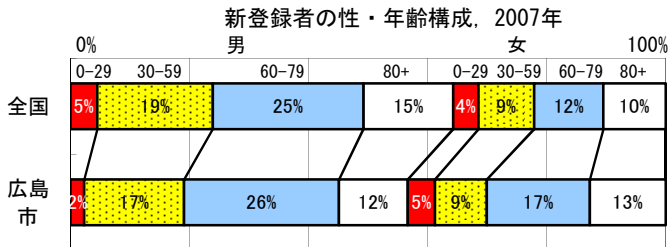
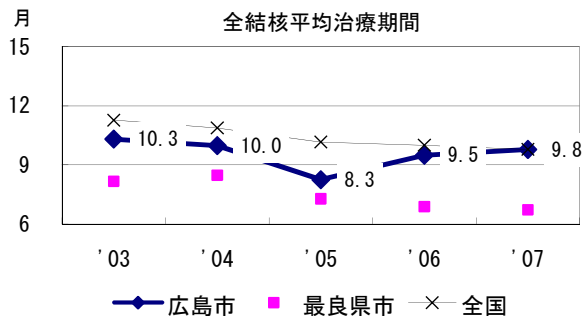
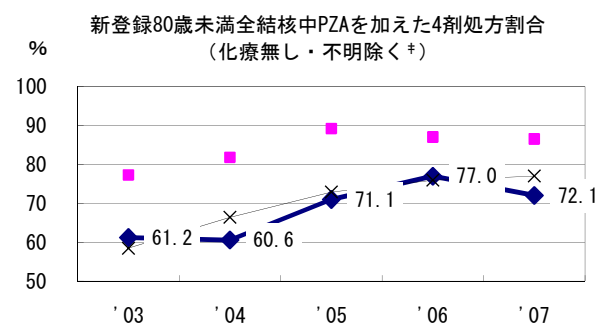
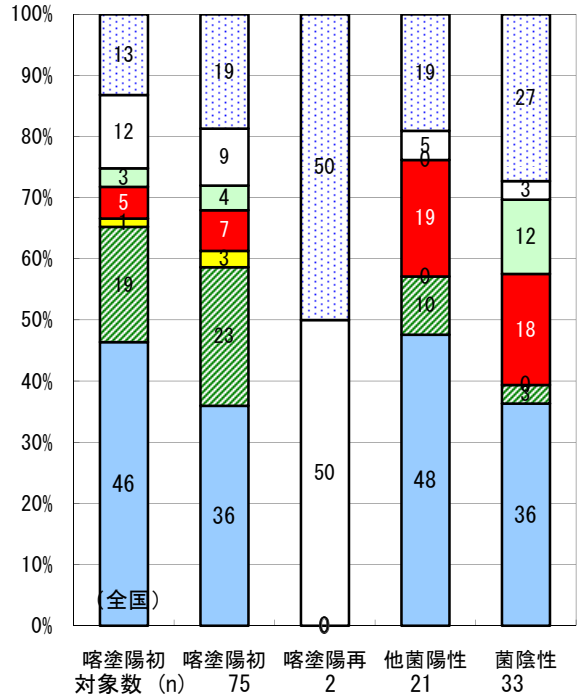


2007年 疫学統計				
人口	1,162,215	人	(全国)	
新登録中外国人	10	名	5.8%	(3.3%)
新登録30-59歳男中無職かつ生保	0	名	0.0%	(7.3%)

年次推移(年)	'03	'04	'05	'06	'07
新登録数	163	166	208	167	173
人口10万対率	14.3	14.5	18.0	14.4	14.9
新登録肺結核喀痰塗抹陽性数	54	62	95	77	73
人口10万対率	4.7	5.4	8.2	6.7	6.3



2006年登録肺結核患者のコホート法による治療成績



■成功 ■死亡 ■失敗 ■中断 ■転出 □12月超 □判定不能

† 発見の遅れ情報不明 (%)	'03	'04	'05	'06	'07
‡ 治療内容不明 (%)	18.1	10.8	13.3	4.5	17.8
	0.0	0.0	0.7	0.8	0.8