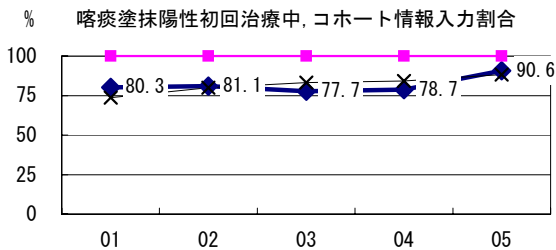
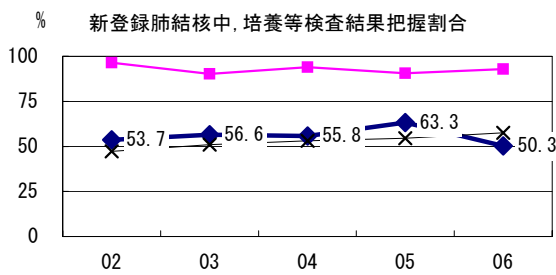
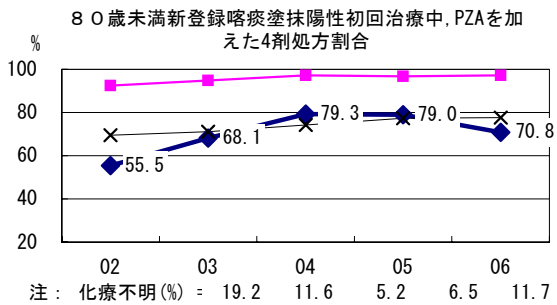
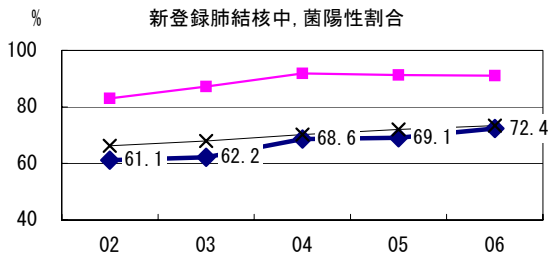
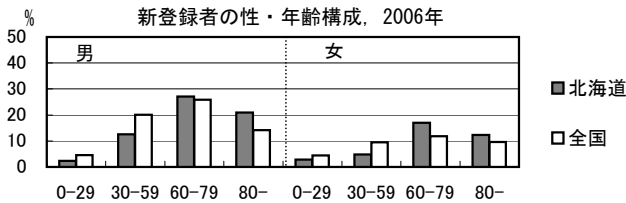


北海道

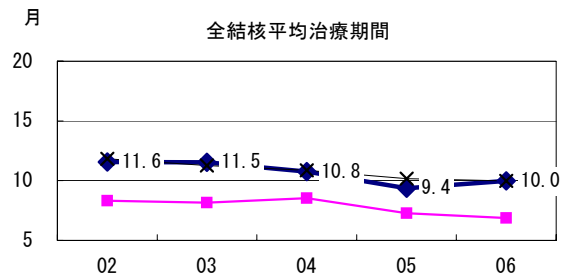
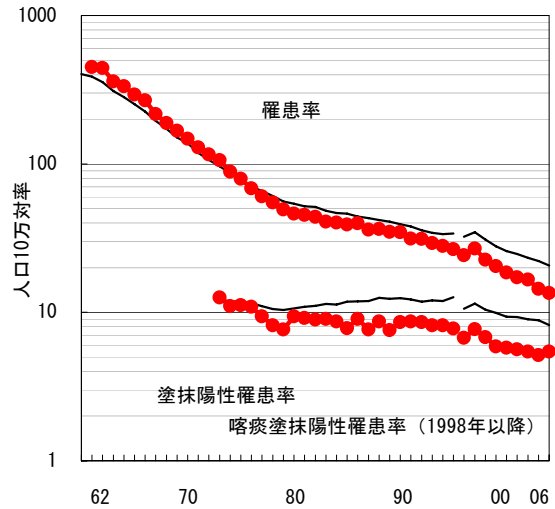
2006年 疫学統計			
人口	3,712,094	人	(全国)
新登録中外国人	4	名	0.8% (3.5%)
新登録30-59歳男中無職かつ生保	4	名	6.3% (8.9%)

年次推移(年)	02	03	04	05	06
新登録数	708	655	627	540	501
人口10万対率	18.5	17.2	16.6	14.4	13.5
新登録肺結核喀痰塗抹陽性数	221	214	205	193	202
人口10万対率	5.8	5.6	5.4	5.2	5.4

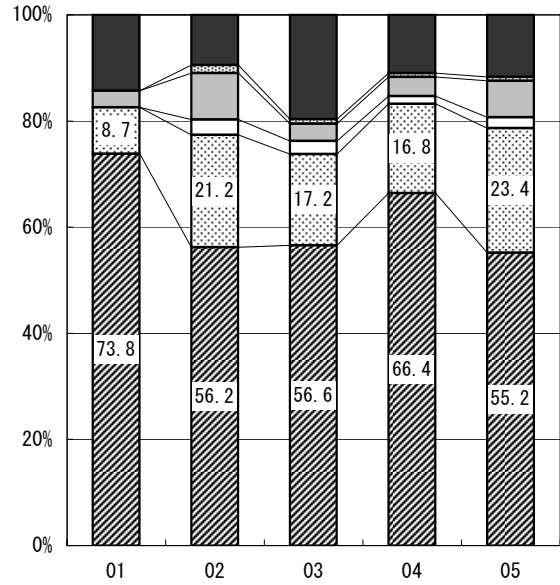


◆北海道 ■最良縣市 ×全国

結核罹患率、塗抹陽性罹患率の推移



喀痰塗抹陽性初回治療者のコホート法による治療成績



■治療成功 □完了 □その他 □失敗 □脱落 ■死亡

n=	126	137	122	137	145
死亡	14.3	9.5	19.7	10.9	11.7
中断脱落	0.0	1.5	0.8	0.7	0.7
治療失敗	3.2	8.8	3.3	3.6	6.9
その他	0.0	2.9	2.5	1.5	2.1
治療成功	82.5	77.4	73.8	83.2	78.6