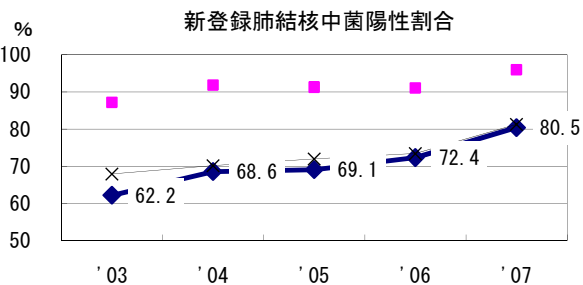
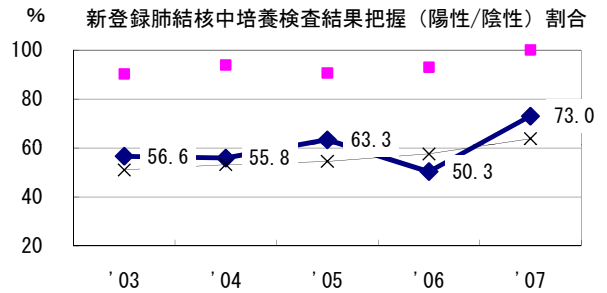
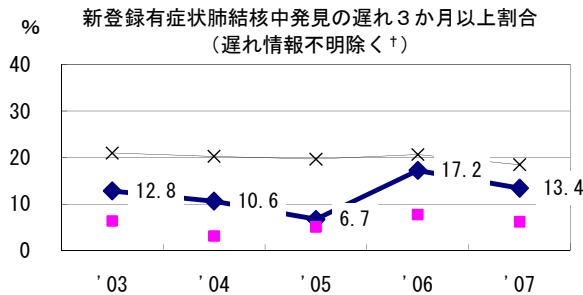
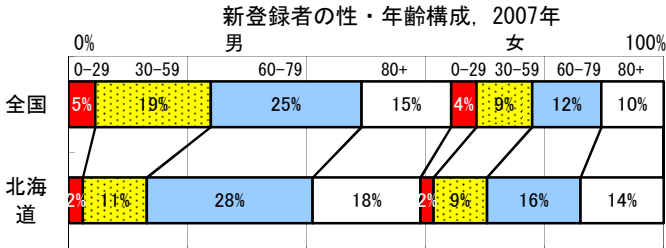
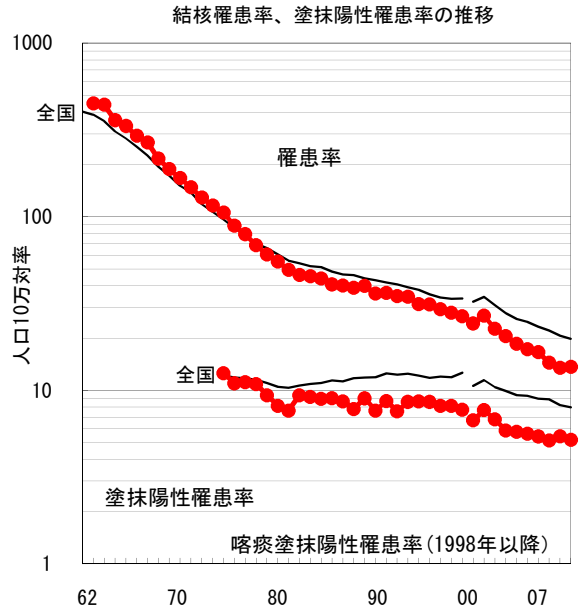
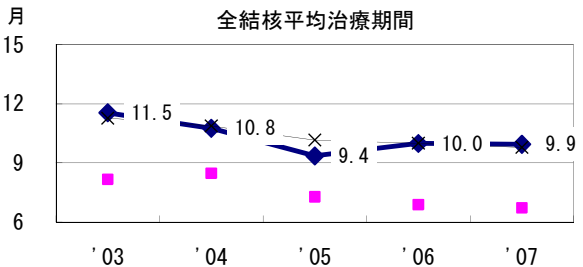
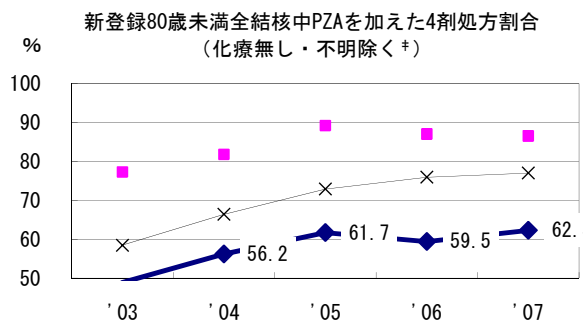
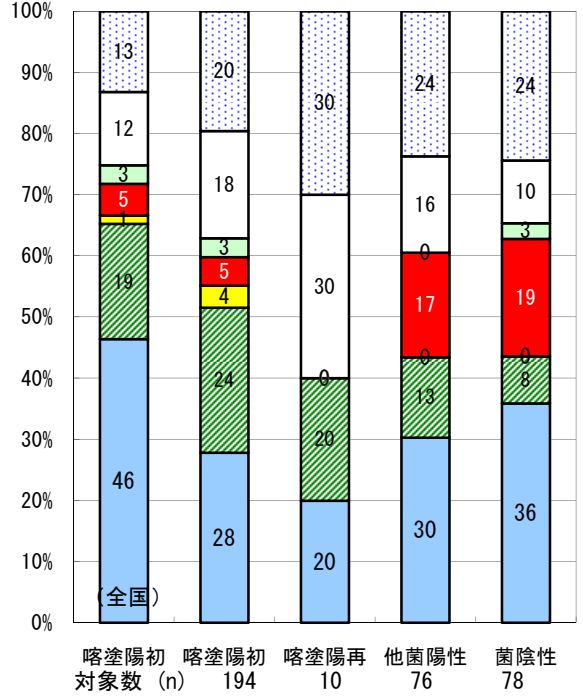


2007年 疫学統計				
人口	3,676,105	人	(全国)	
新登録中外国人	5	名	1.0% (3.3%)	
新登録30-59歳男中無職かつ生保	5	名	9.3% (7.3%)	

年次推移(年)	'03	'04	'05	'06	'07
新登録数	655	627	540	501	502
人口10万対率	17.2	16.6	14.4	13.5	13.7
新登録肺結核喀痰塗抹陽性数	214	205	193	202	191
人口10万対率	5.6	5.4	5.2	5.4	5.2



2006年登録肺結核患者のコホート法による治療成績



◆北海道 ■最良県市 ×全国

† 発見の遅れ情報不明 (%)	'03	'04	'05	'06	'07
‡ 治療内容不明 (%)	1.1	0.8	2.6	4.6	16.4
	11.7	7.2	6.5	12.9	7.3