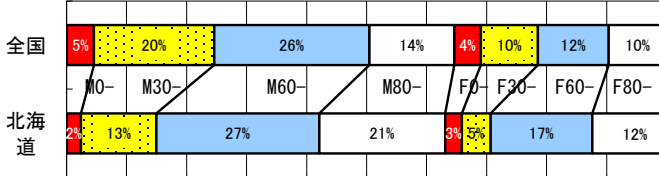


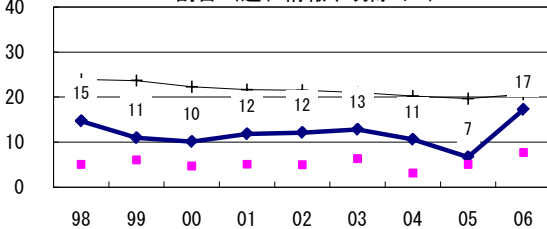
2006年 疫学統計			
人口	3,712,094	人	(全国)
新登録中外国人	4	名	0.8% (3.5%)
新登録30-59歳男中無職かつ生保	4	名	6.3% (8.9%)

年次推移(年)	02	03	04	05	06
新登録数	708	655	627	540	501
人口10万対率	18.5	17.2	16.6	14.4	13.5
新登録肺結核喀痰塗抹陽性数	221	214	205	193	202
人口10万対率	5.8	5.6	5.4	5.2	5.4

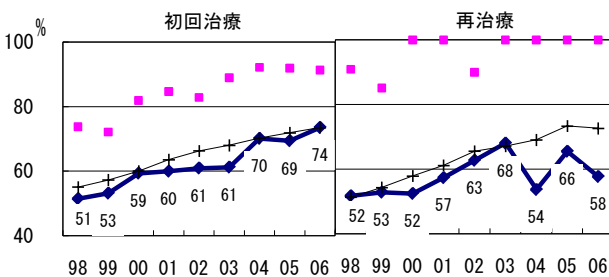
新登録者の性・年齢構成, 2006年



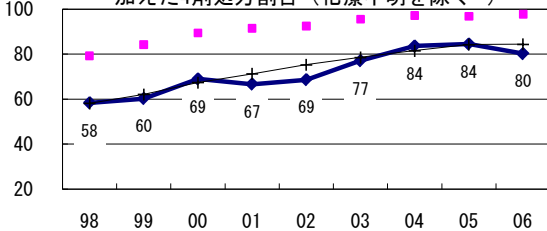
新登録有症状肺結核中、発見の遅れ3か月以上割合 (遅れ情報不明除く*)



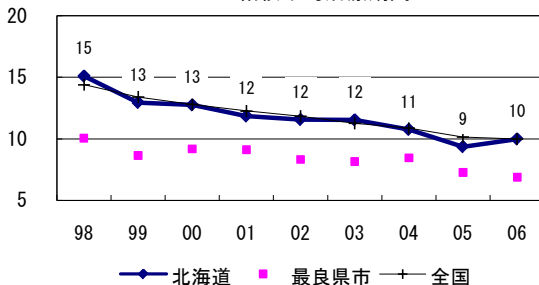
新登録肺結核中菌陽性割合



80歳未満新登録喀痰塗抹陽性初回治療中、PZAを加えた4剤処方割合 (化療不明を除く#)

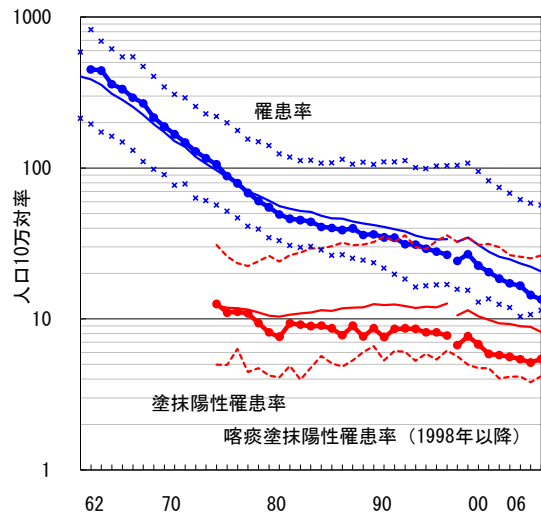


全結核平均治療期間

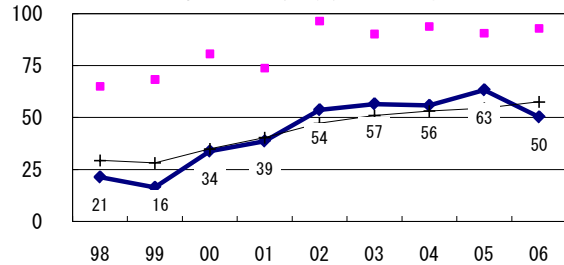


—●— 北海道 ■ 最良縣市 + 全国

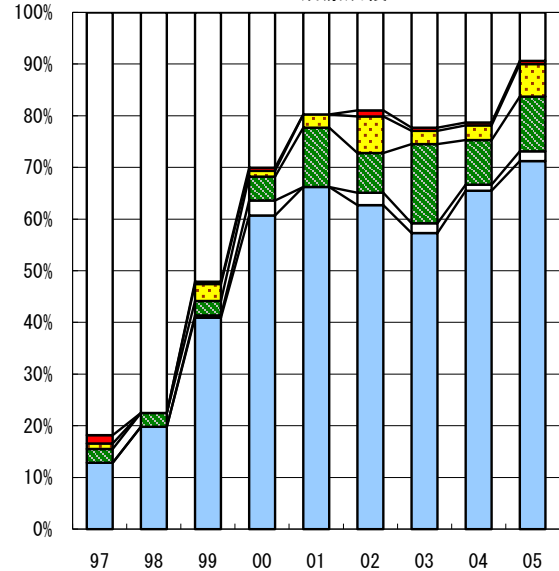
結核罹患率、塗抹陽性罹患率の推移†



新登録肺結核中、培養等検査結果把握割合



喀痰塗抹陽性初回治療者のコホート法による治療成績



n	187	187	215	173	157	169	157	174	160
成功	13	20	41	61	66	63	57	66	71
その他	0	0	0	3	0	2	2	1	2
死亡	3	3	3	5	11	8	15	9	11
失敗	1	0	3	1	3	7	3	3	6
脱落	2	0	0	1	0	1	1	1	1
不明	82	78	52	30	20	19	22	21	9

† 結核罹患率・喀痰塗抹陽性罹患率: 実線: 全国値、破線他: 県市別最高値および最低値

* 発見の遅れ情報不明(%) 1998-2006年: 13, 9, 2, 2, 1, 1, 1, 3, 5

治療開始時化療無し・不明(%) 1998-2006年: 7, 20, 21, 19, 19, 12, 5, 6, 12