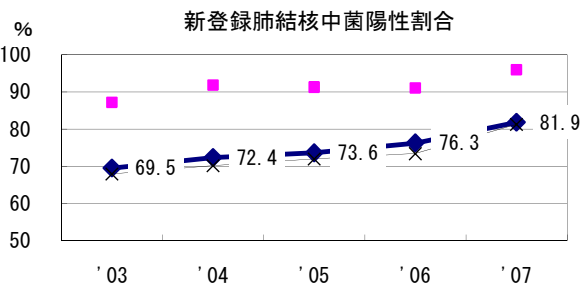
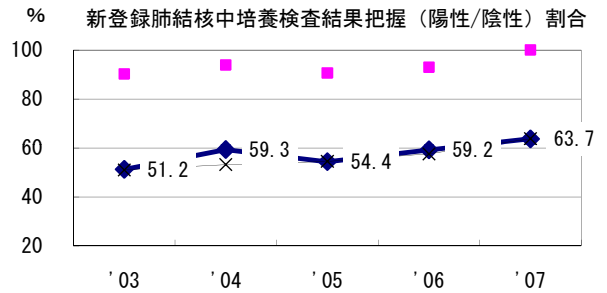
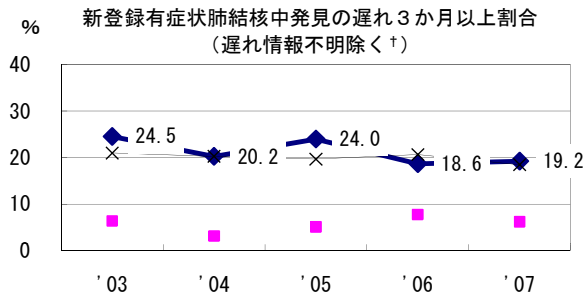
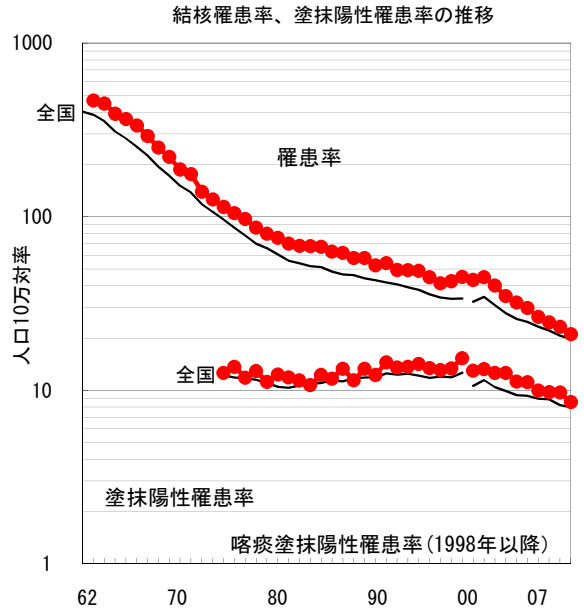
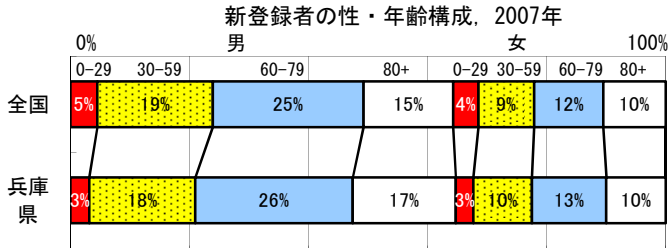
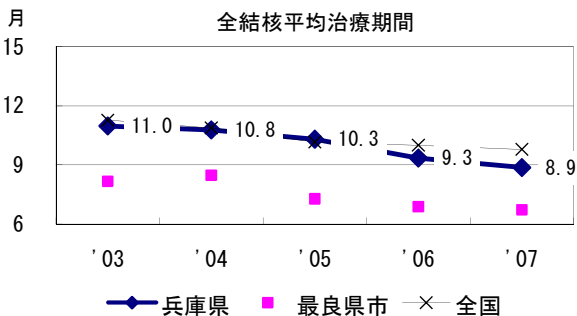
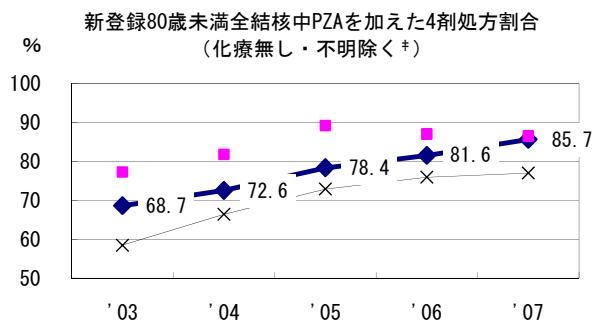
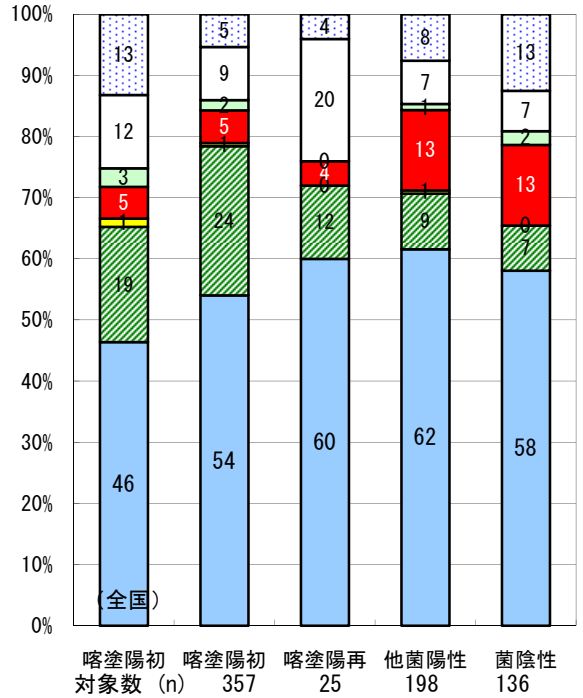


2007年 疫学統計			
人口	4,058,569	人	(全国)
新登録中外国人	13	名	1.5% (3.3%)
新登録30-59歳男中無職かつ生保	4	名	2.6% (7.3%)

年次推移(年)	'03	'04	'05	'06	'07
新登録数	1,212	1,075	1,002	941	854
人口10万対率	29.8	26.4	24.6	23.2	21.0
新登録肺結核喀痰塗抹陽性数	454	405	397	395	347
人口10万対率	11.2	10.0	9.8	9.7	8.5



2006年登録肺結核患者のコホート法による治療成績



	'03	'04	'05	'06	'07
† 発見の遅れ情報不明 (%)	4.7	11.3	7.3	1.1	19.8
‡ 治療内容不明 (%)	0.7	1.6	0.5	0.3	0.5

■成功 ■死亡 ■失敗 ■中断 ■転出 □12月超 □判定不能