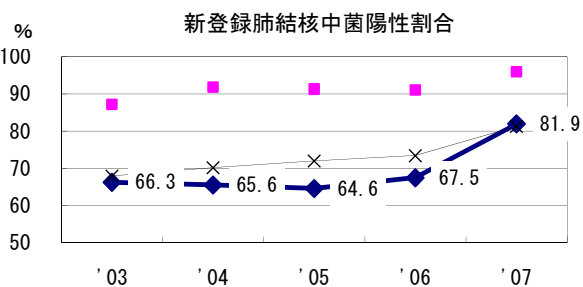
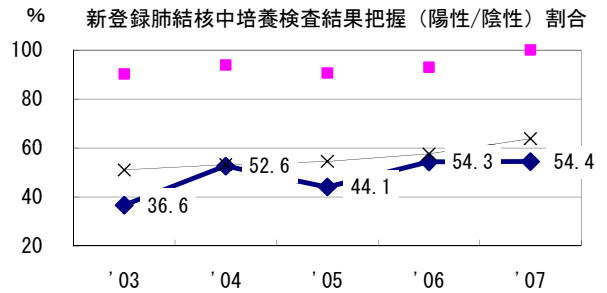
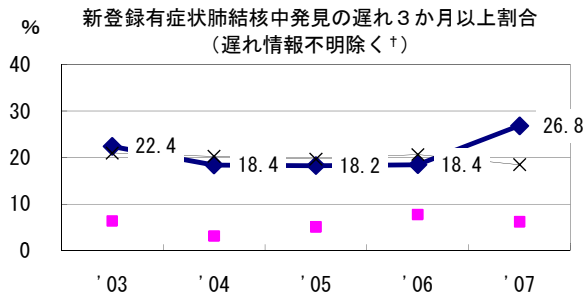
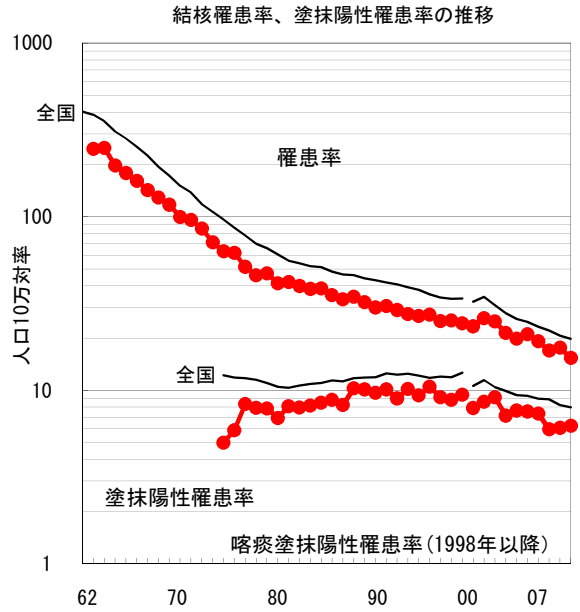
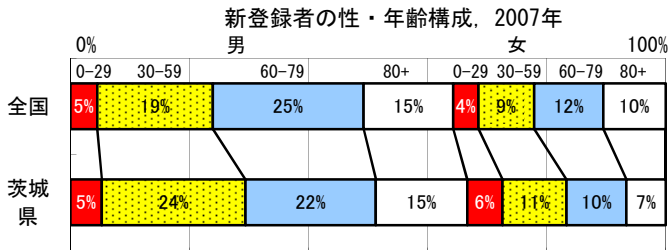
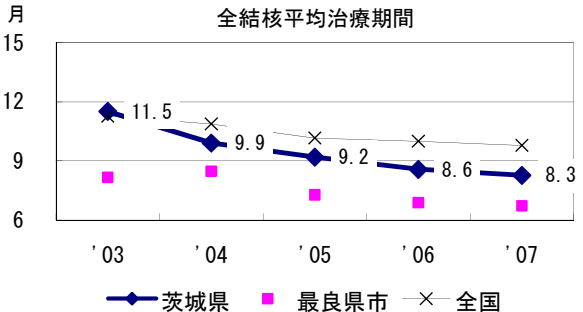
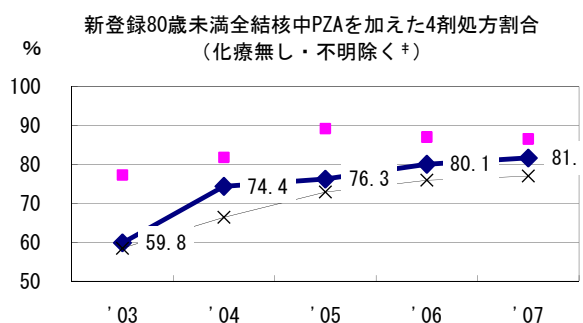
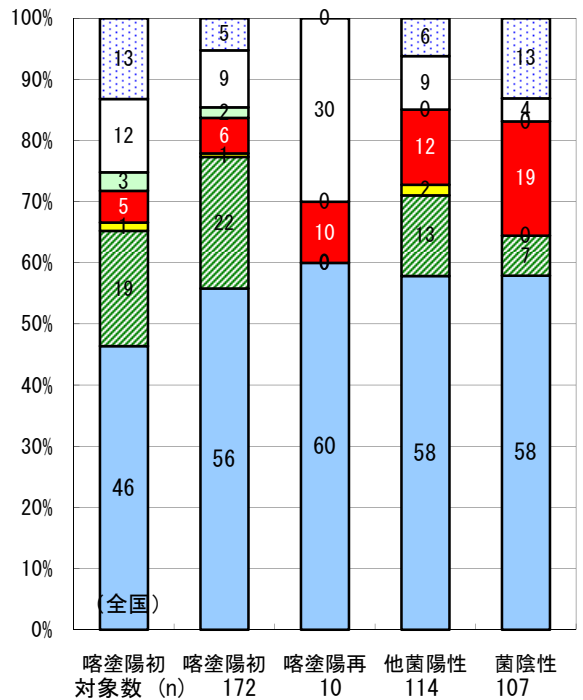


2007年 疫学統計				
人口	2,968,741	人	(全国)	
新登録中外国人	24	名	5.3%	(3.3%)
新登録30-59歳男中無職かつ生保	5	名	4.5%	(7.3%)

年次推移(年)	'03	'04	'05	'06	'07
新登録数	629	572	503	524	456
人口10万対率	21.0	19.1	16.9	17.6	15.4
新登録肺結核喀痰塗抹陽性数	226	220	178	181	186
人口10万対率	7.6	7.4	6.0	6.1	6.3



2006年登録肺結核患者のコホート法による治療成績



† 発見の遅れ情報不明 (%) '03 14.1 '04 12.9 '05 23.1 '06 12.9 '07 22.1
‡ 治療内容不明 (%) '03 1.8 '04 2.3 '05 4.2 '06 1.5 '07 0.3

■成功 ■死亡 ■失敗 ■中断 ■転出 □12月超 □判定不能