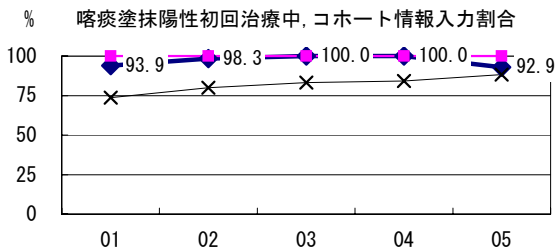
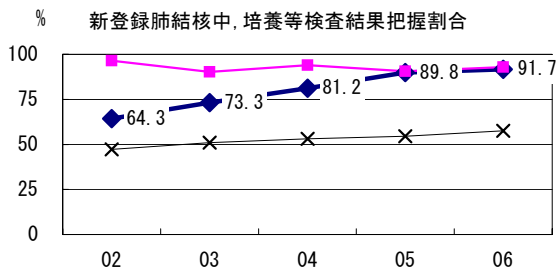
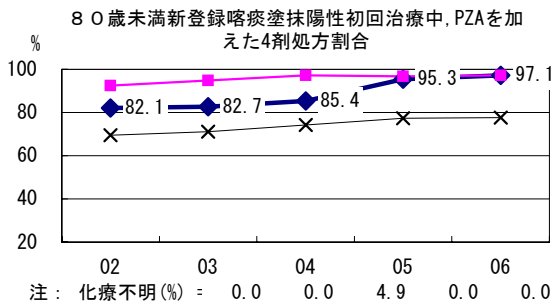
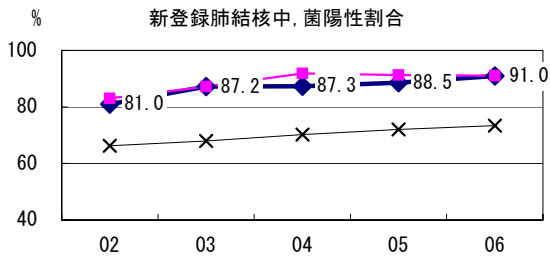
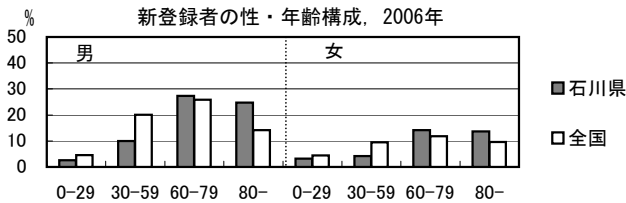


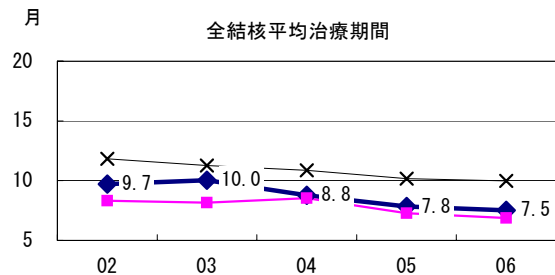
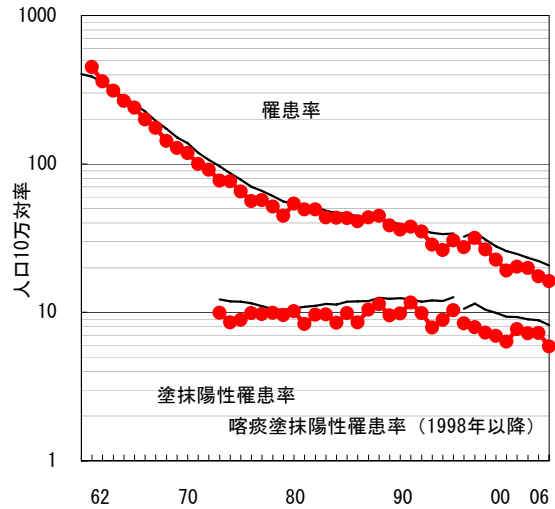
2006年 疫学統計			
人口	1,171,583 人	(全国)	
新登録中外国人	6 名	3.2%	(3.5%)
新登録30-59歳男中無職かつ生保	0 名	0.0%	(8.9%)

年次推移(年)	02	03	04	05	06
新登録数	226	239	234	205	190
人口10万対率	19.1	20.3	19.9	17.5	16.2
新登録肺結核喀痰塗抹陽性数	75	91	85	85	69
人口10万対率	6.4	7.7	7.2	7.2	5.9

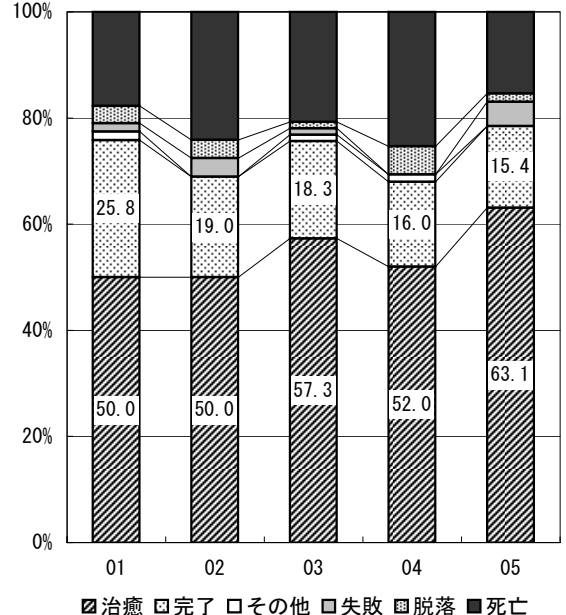


◆ 石川県 ◆ 最良県市 × 全国

結核罹患率、塗抹陽性罹患率の推移



喀痰塗抹陽性初回治療者のコホート法による治療成績



n=	62	58	82	75	65
死亡	17.7	24.1	20.7	25.3	15.4
中断脱落	3.2	3.4	1.2	5.3	1.5
治療失敗	1.6	3.4	1.2	0.0	4.6
その他	1.6	0.0	1.2	1.3	0.0
治療成功	75.8	69.0	75.6	68.0	78.5