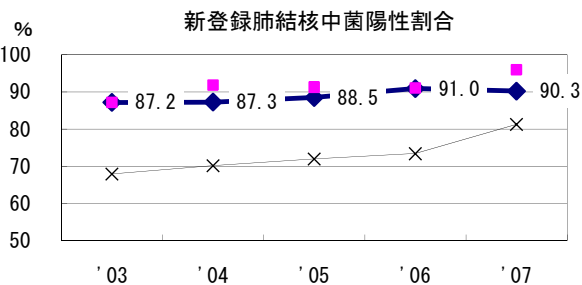
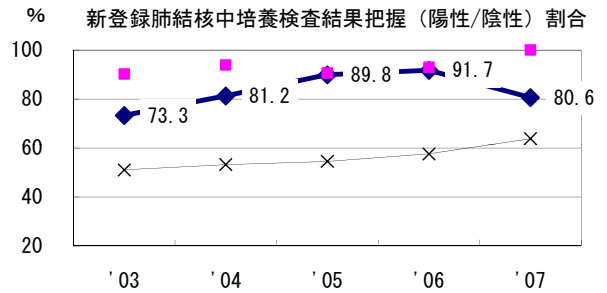
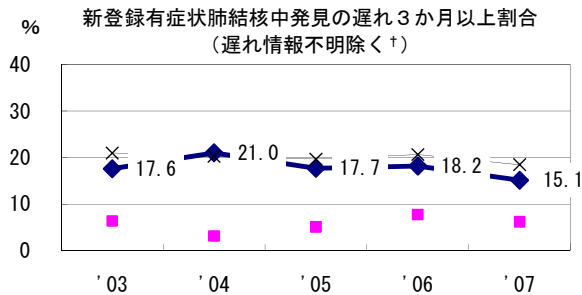
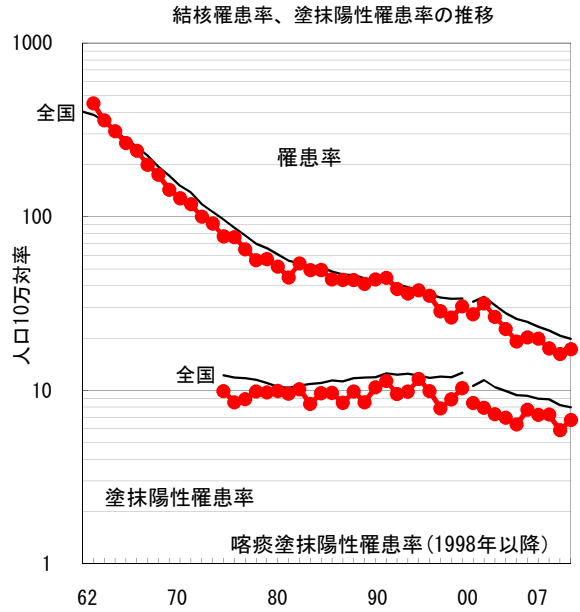
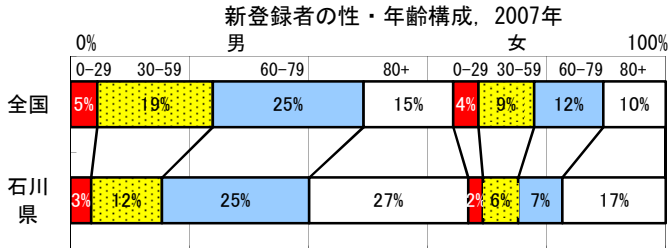
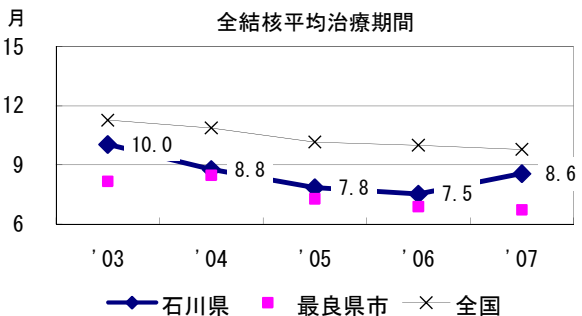
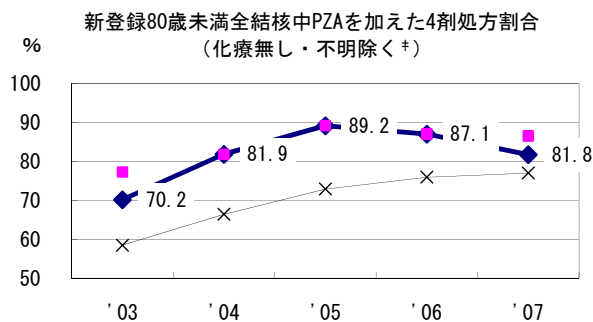
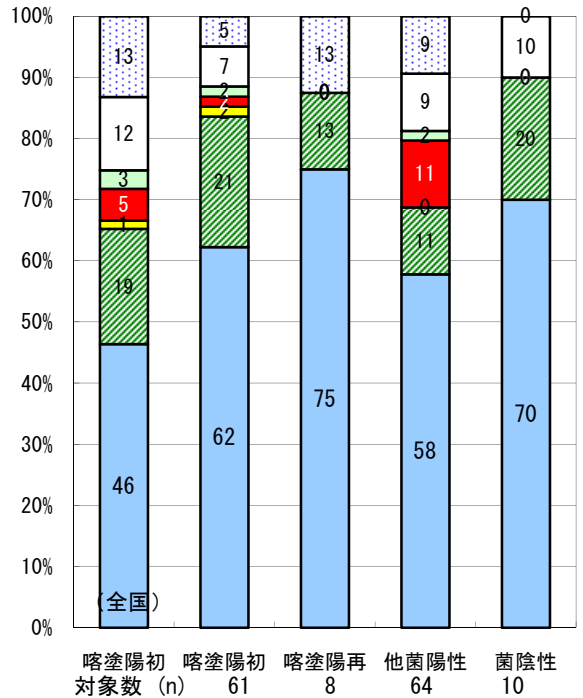


2007年 疫学統計				
人口	1,169,963	人	(全国)	
新登録中外国人	5	名	2.5%	(3.3%)
新登録30-59歳男中無職かつ生保	2	名	8.3%	(7.3%)

年次推移(年)	'03	'04	'05	'06	'07
新登録数	239	234	205	190	202
人口10万対率	20.3	19.9	17.5	16.2	17.3
新登録肺結核喀痰塗抹陽性数	91	85	85	69	79
人口10万対率	7.7	7.2	7.2	5.9	6.8



2006年登録肺結核患者のコホート法による治療成績



■成功 ■死亡 ■失敗 ■中断 ■転出 □12月超 □判定不能

† 発見の遅れ情報不明 (%)	'03	'04	'05	'06	'07
‡ 治療内容不明 (%)	1.8	3.3	0.9	0.0	27.1
	1.3	3.9	0.8	0.9	1.8