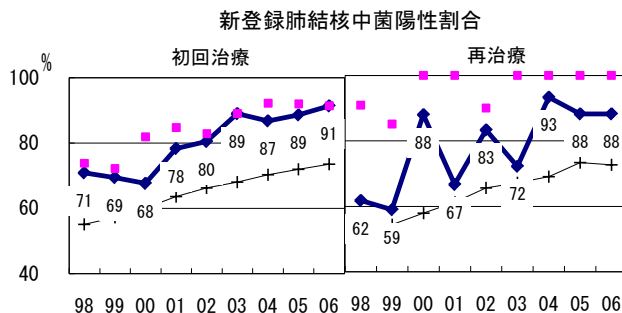
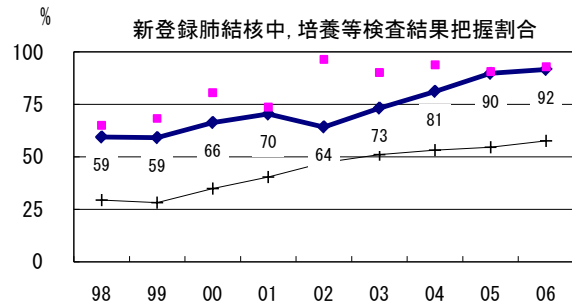
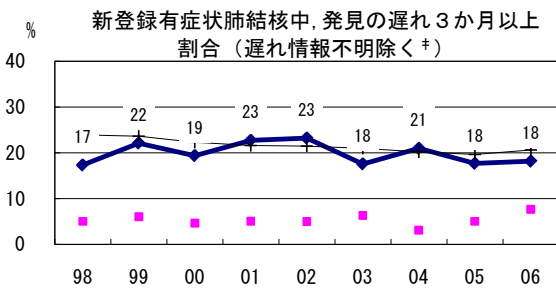
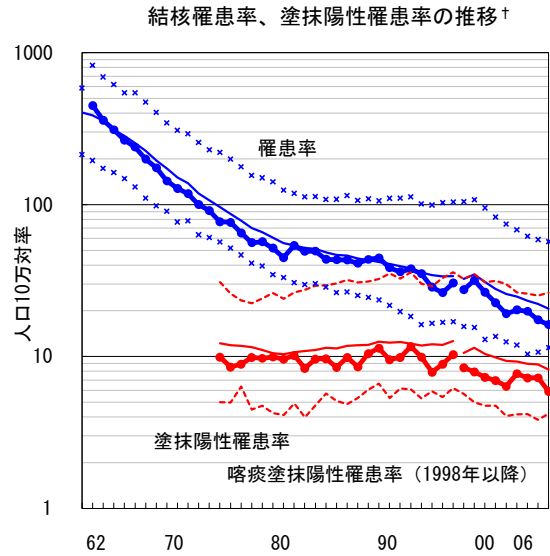
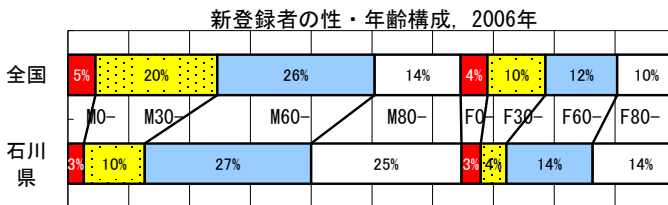


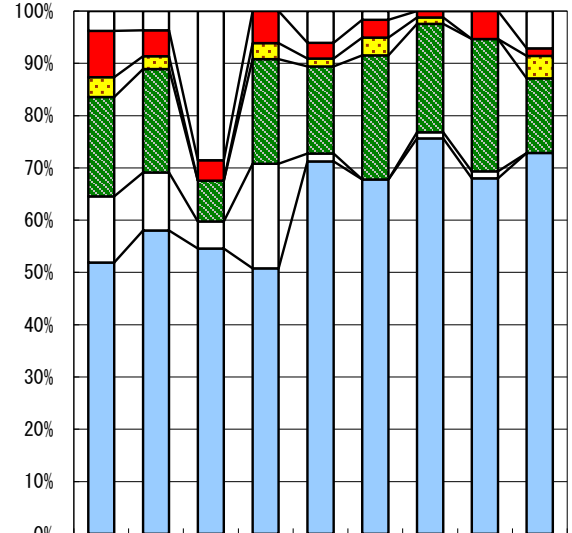
石川県 (Ishikawa)

人口	1,171,583 人	(全国)
新登録中外国人	6 名	3.2% (3.5%)
新登録30-59歳男中無職かつ生保	0 名	0.0% (8.9%)

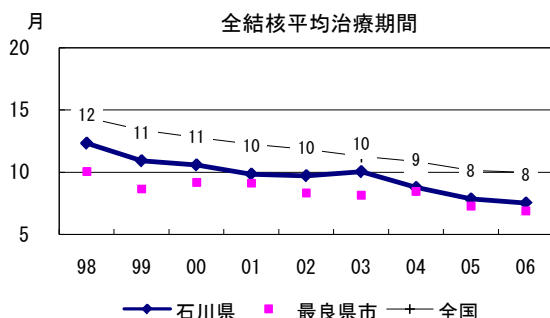
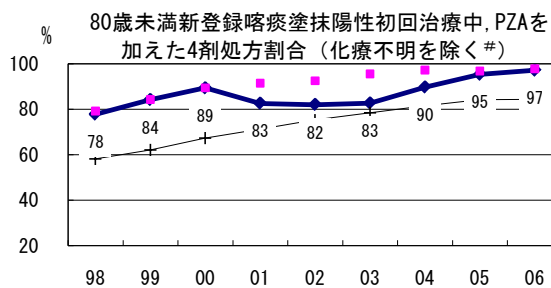
	02	03	04	05	06
新登録数	226	239	234	205	190
人口10万対率	19.1	20.3	19.9	17.5	16.2
新登録肺結核喀痰塗抹陽性数	75	91	85	85	69
人口10万対率	6.4	7.7	7.2	7.2	5.9



喀痰塗抹陽性初回治療者のコホート法による治療成績



	97	98	99	00	01	02	03	04	05
n=	79	81	77	65	66	59	82	75	70
成功	52	58	55	51	71	68	76	68	73
その他	13	11	5	20	2	0	1	1	0
死亡	19	20	8	20	17	24	21	25	14
失敗	4	2	0	3	2	3	1	0	4
脱落	9	5	4	6	3	3	1	5	1
不明	4	4	29	0	6	2	0	0	7



[†]結核罹患率・喀痰塗抹陽性罹患率: 実線: 全国値、破線他: 県市別最高値および最低値
[‡]発見の遅れ情報不明(%) 1998-2006年: 2, 1, 1, 0, 0, 2, 3, 1, 0
[#]治療開始時化療無し・不明(%) 1998-2006年: 0, 2, 2, 0, 0, 0, 5, 0, 0