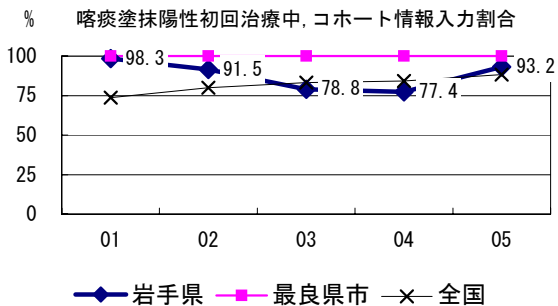
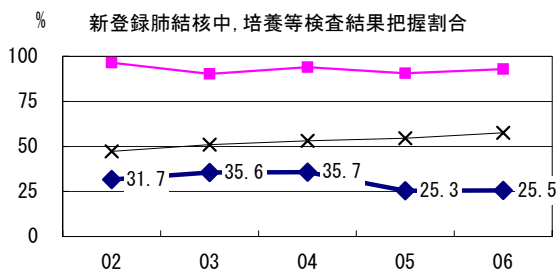
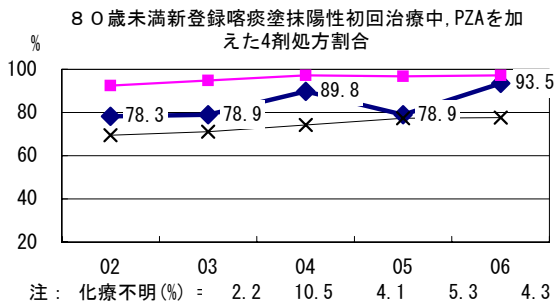
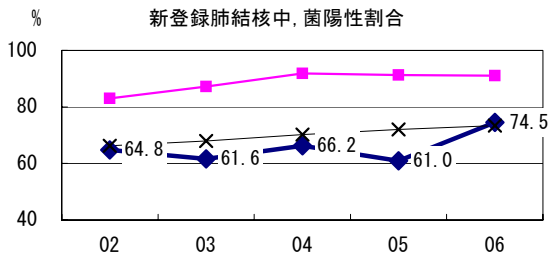
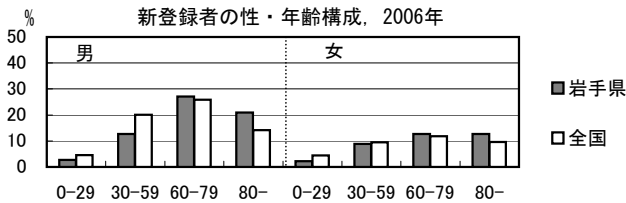


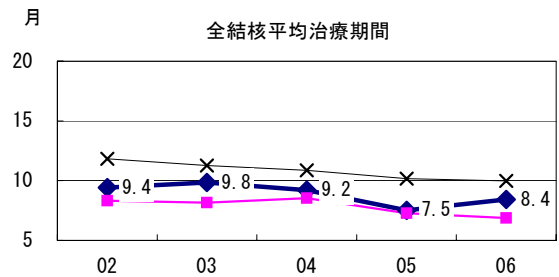
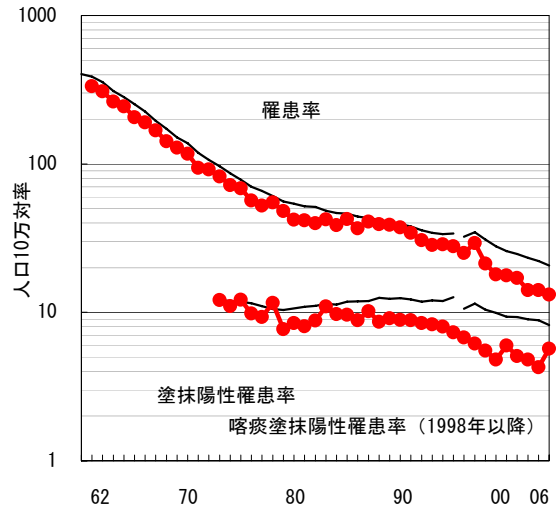
岩手県

2006年 疫学統計			
人口	1,374,838 人	(全国)	
新登録中外国人	2 名	1.1% (3.5%)	
新登録30-59歳男中無職かつ生保	0 名	0.0% (8.9%)	

年次推移(年)	02	03	04	05	06
新登録数	250	239	197	195	181
人口10万対率	17.8	17.1	14.1	14.1	13.2
新登録肺結核喀痰塗抹陽性数	84	71	67	59	78
人口10万対率	6.0	5.1	4.8	4.3	5.7



結核罹患率、塗抹陽性罹患率の推移



喀痰塗抹陽性初回治療者のコホート法による治療成績

