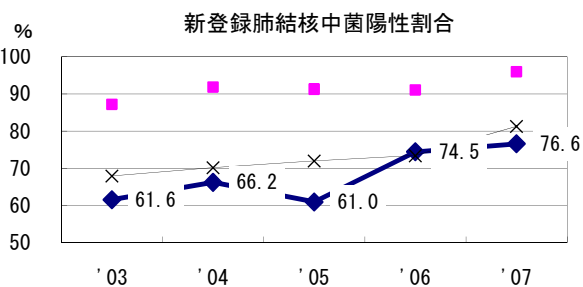
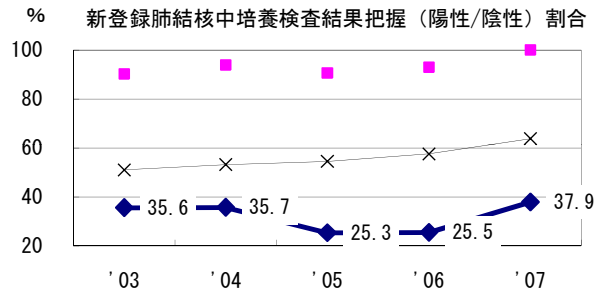
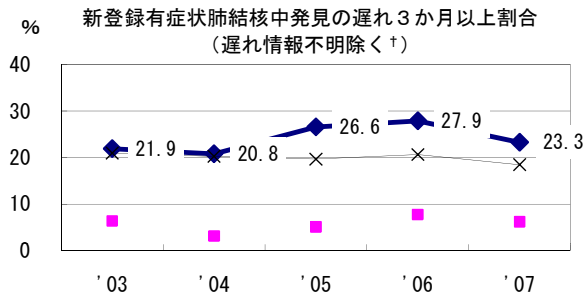
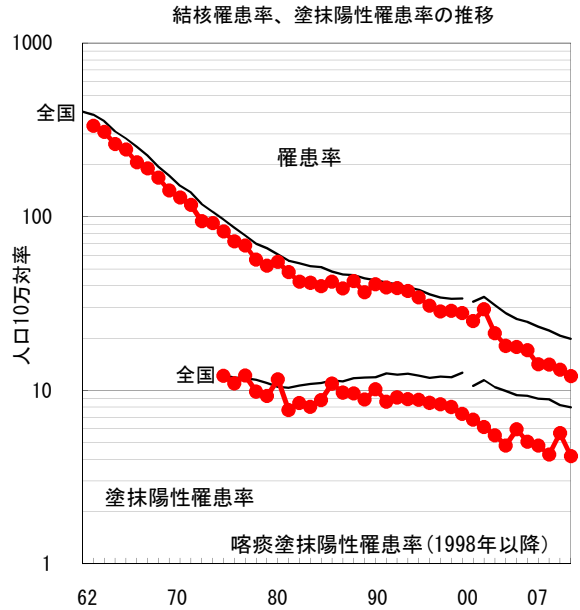
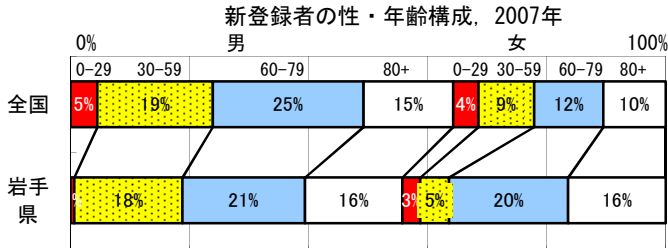
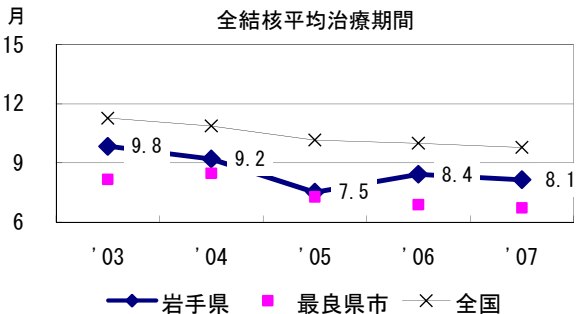
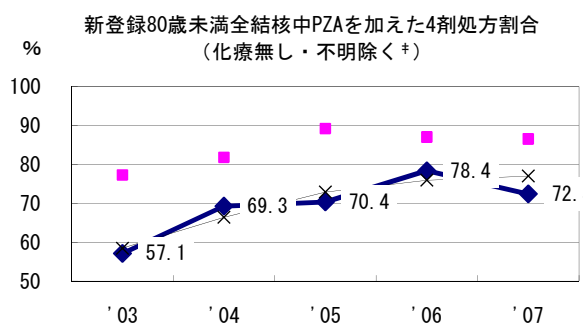
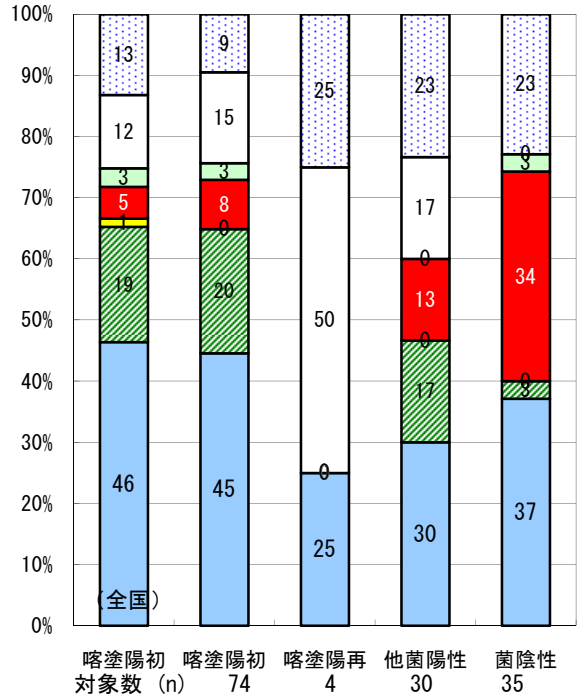


2007年 疫学統計			
人口	1,364,024	人	(全国)
新登録中外国人	1	名	0.6% (3.3%)
新登録30-59歳男中無職かつ生保	2	名	6.7% (7.3%)

年次推移(年)	'03	'04	'05	'06	'07
新登録数	239	197	195	181	165
人口10万対率	17.1	14.1	14.1	13.2	12.1
新登録肺結核喀痰塗抹陽性数	71	67	59	78	57
人口10万対率	5.1	4.8	4.3	5.7	4.2



2006年登録肺結核患者のコホート法による治療成績



■成功 ■死亡 ■失敗 ■中断 ■転出 □12月超 □判定不能

	'03	'04	'05	'06	'07
† 発見の遅れ情報不明 (%)	5.4	0.0	11.2	3.4	13.1
‡ 治療内容不明 (%)	14.4	2.6	3.4	3.3	0.0