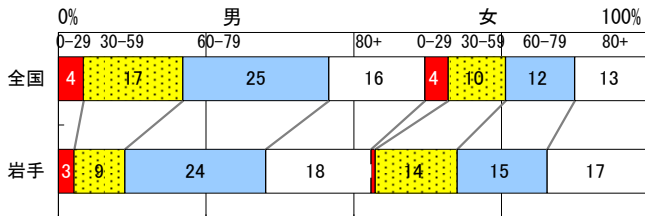


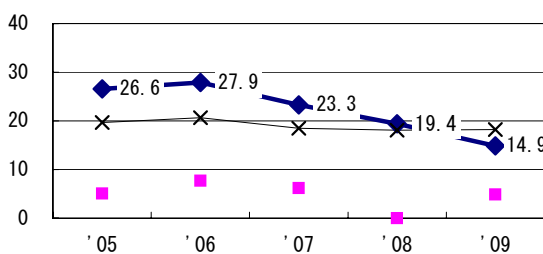
2009年 疫学統計				
人口	1,340,062	人	(全国)	
新登録中外国人	0	名	0.0%	(3.9%)
新登録30-59歳男中無職かつ生保	1	名	7.7%	(12.0%)

年次推移(年)	'05	'06	'07	'08	'09
新登録数	195	181	165	187	151
人口10万対率	14.1	13.2	12.1	13.8	11.3
新登録肺結核喀痰塗抹陽性数	59	78	57	73	62
人口10万対率	4.3	5.7	4.2	5.4	4.6

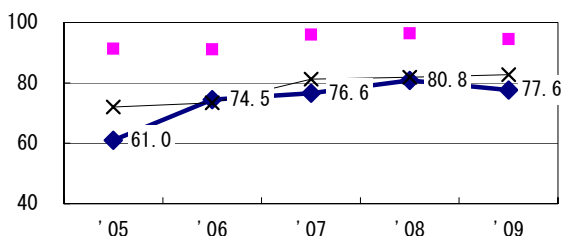
新登録者の性・年齢構成, 2009年



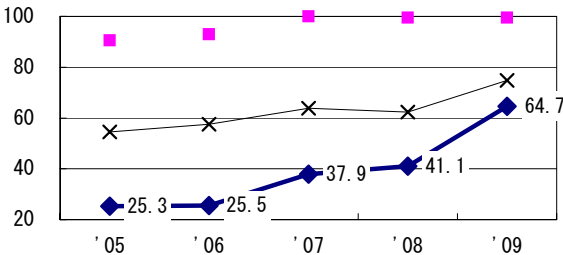
新登録有症状肺結核中発見の遅れ3か月以上割合 (情報不明除く†)



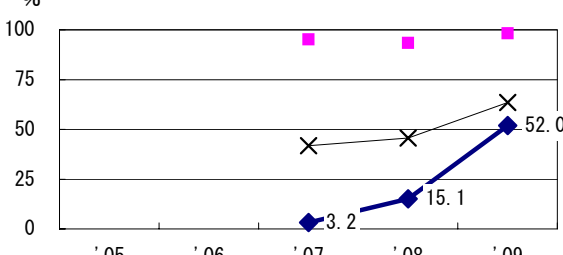
新登録肺結核中菌陽性割合



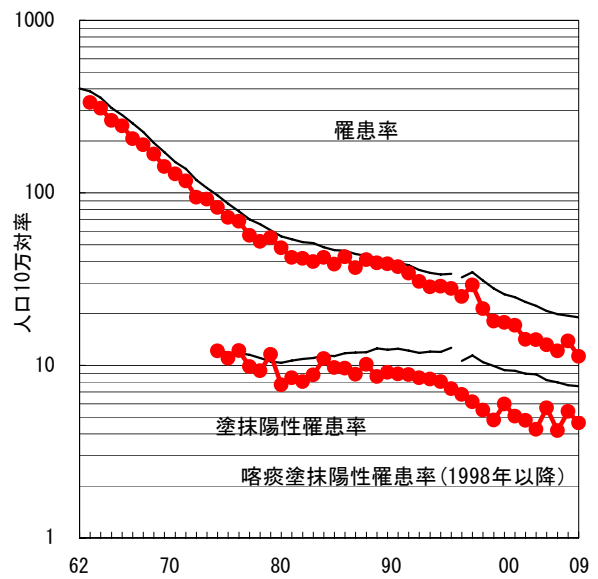
新登録肺結核中培養検査結果把握(陽性/陰性)割合



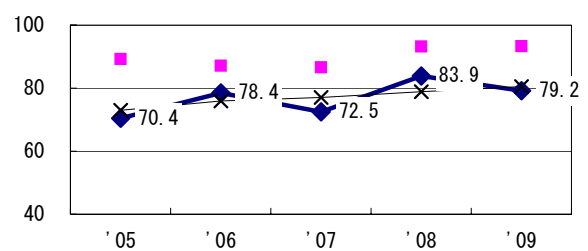
新登録肺結核培養陽性中薬剤感受性結果入力割合



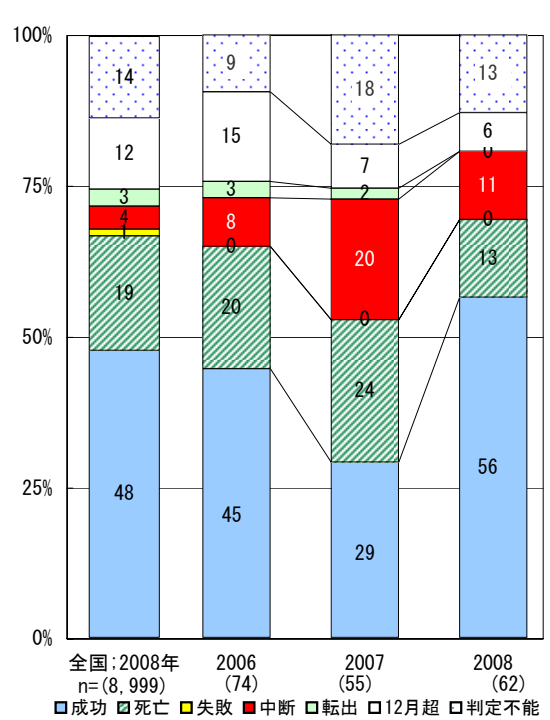
結核罹患率、塗抹陽性罹患率の推移



新登録80歳未満全結核中PZAを加えた4剤処方割合 (化療無し・不明除く\*)



前年登録喀痰塗抹陽性初回治療者の治療成績



† 発見の遅れ情報不明 (%)	'05	'06	'07	'08	'09
‡ 化療内容不明 (%)	11.2	3.4	13.1	18.3	17.8
	3.4	3.3	0.0	0.8	1.0

登録年	'07	'08	全国
前年登録者全結核治療期間中央値(日)	230	213	(272)
前年登録者肺結核退院者入院期間中央値(日)	64	81	(67)