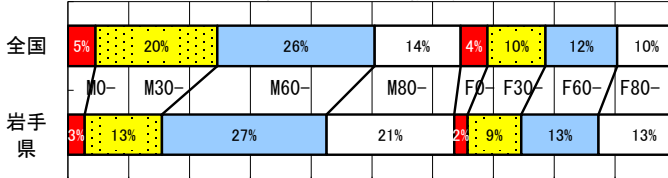


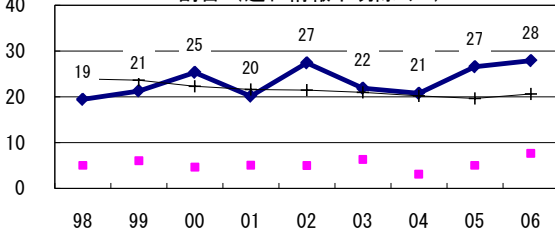
2006年 疫学統計			
人口	1,374,838 人	(全国)	
新登録中外国人	2 名	1.1% (3.5%)	
新登録30-59歳男中無職かつ生保	0 名	0.0% (8.9%)	

年次推移(年)	02	03	04	05	06
新登録数	250	239	197	195	181
人口10万対率	17.8	17.1	14.1	14.1	13.2
新登録肺結核喀痰塗抹陽性数	84	71	67	59	78
人口10万対率	6.0	5.1	4.8	4.3	5.7

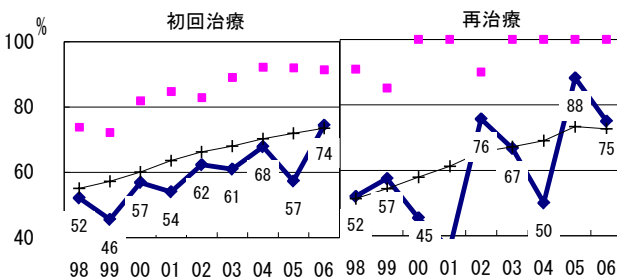
新登録者の性・年齢構成, 2006年



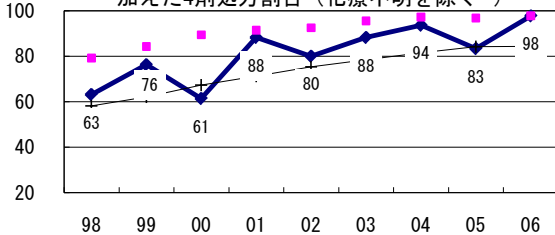
新登録有症状肺結核中, 発見の遅れ3か月以上割合 (遅れ情報不明除く*)



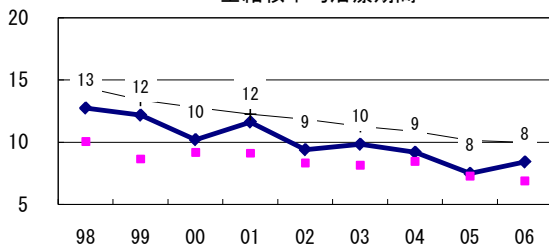
新登録肺結核中菌陽性割合



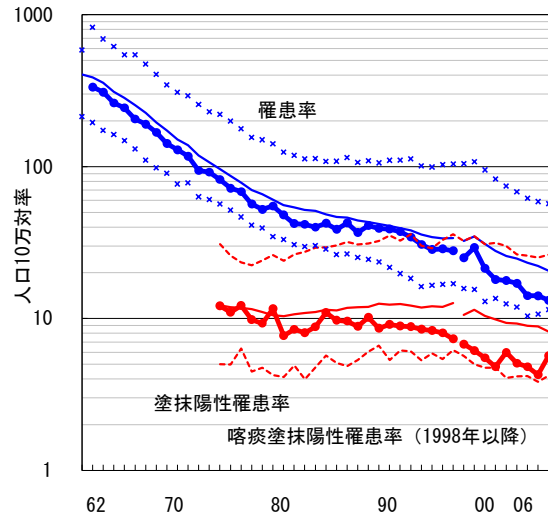
80歳未満新登録喀痰塗抹陽性初回治療中, PZAを加えた4剤処方割合 (化療不明を除く#)



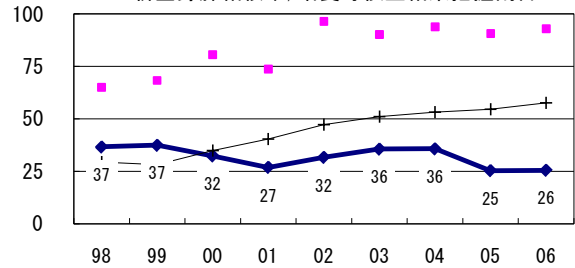
全結核平均治療期間



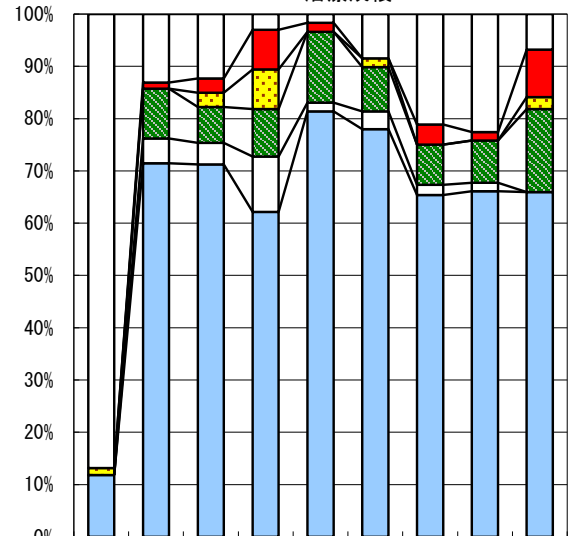
結核罹患率、塗抹陽性罹患率の推移†



新登録肺結核中, 培養等検査結果把握割合



喀痰塗抹陽性初回治療者のコホート法による治療成績



□成功 □その他 ■死亡 ■失敗 ■脱落 □不明

n=	76	84	73	66	59	59	52	62	44
成功	12	71	71	62	81	78	65	66	66
その他	0	5	4	11	2	3	2	2	0
死亡	0	10	7	9	14	8	8	8	16
失敗	1	0	3	8	0	2	0	0	2
脱落	0	1	3	8	2	0	4	2	9
不明	87	13	12	3	2	8	21	23	7

†結核罹患率・喀痰塗抹陽性罹患率: 実線: 全国値、破線: 県市別最高値および最低値

*発見の遅れ情報不明(%) 1998-2006年: 4, 3, 3, 9, 4, 5, 0, 11, 3

#治療開始時化療無し・不明(%) 1998-2006年: 1, 0, 0, 4, 2, 11, 4, 5, 4