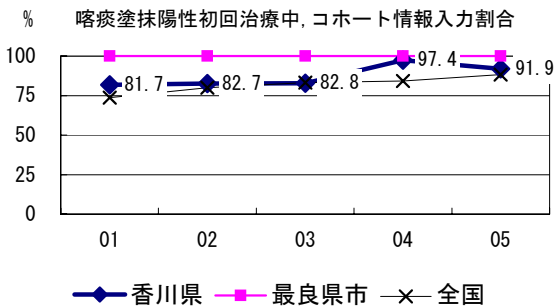
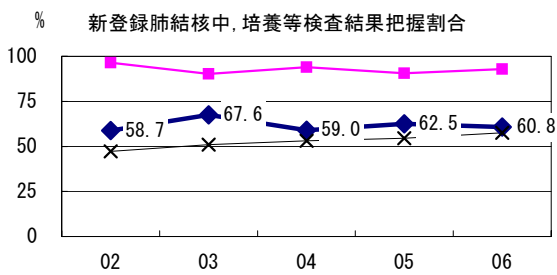
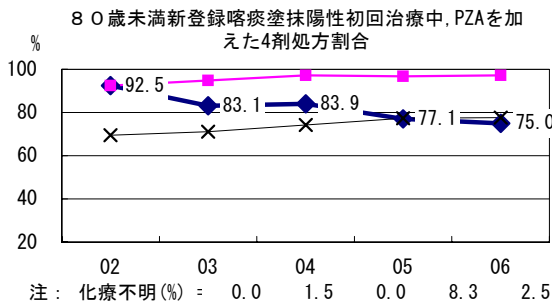
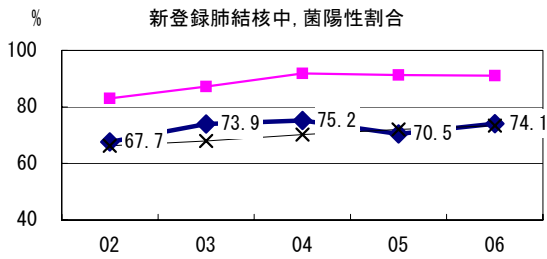
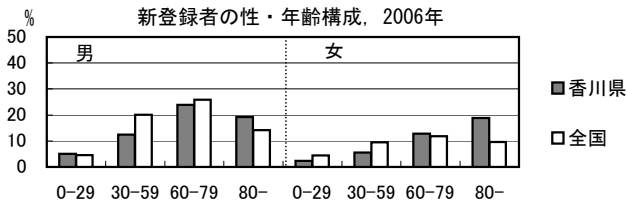


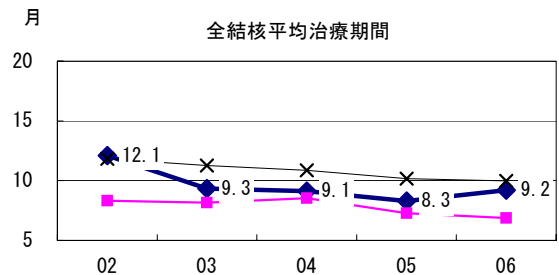
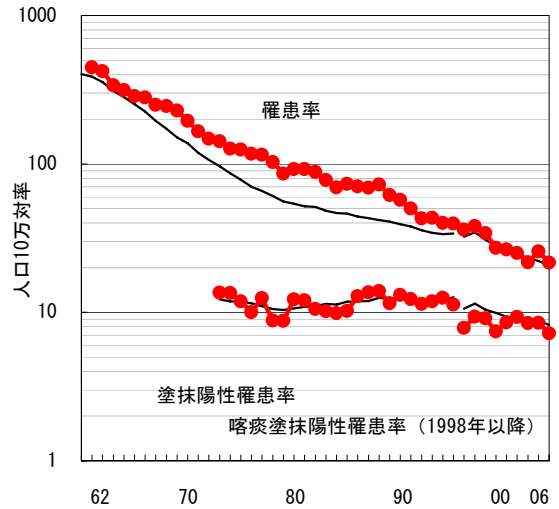
香川県

2006年 疫学統計			
人口	1,009,086	人	(全国)
新登録中外国人	6	名	2.8% (3.5%)
新登録30-59歳男中無職かつ生保	0	名	0.0% (8.9%)

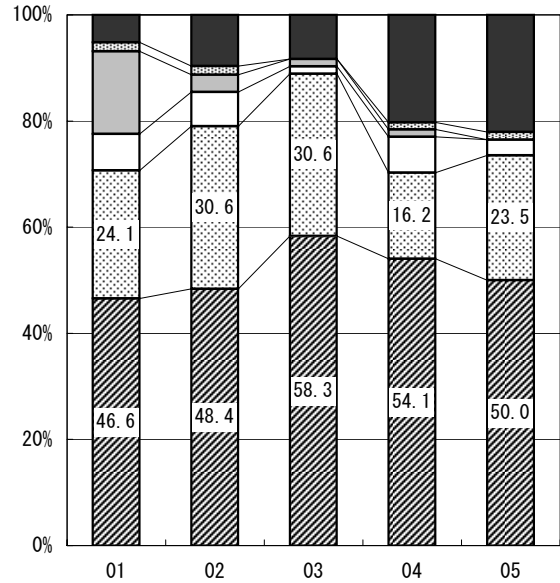
年次推移(年)	02	03	04	05	06
新登録数	271	256	221	260	218
人口10万対率	26.6	25.1	21.7	25.7	21.6
新登録肺結核喀痰塗抹陽性数	87	95	86	86	73
人口10万対率	8.5	9.3	8.4	8.5	7.2



結核罹患率、塗抹陽性罹患率の推移



喀痰塗抹陽性初回治療者のコホート法による治療成績



n=	58	62	72	74	68
死亡	5.2	9.7	8.3	20.3	22.1
中断脱落	1.7	1.6	0.0	1.4	1.5
治療失敗	15.5	3.2	1.4	1.4	0.0
その他	6.9	6.5	1.4	6.8	2.9
治療成功	70.7	79.0	88.9	70.3	73.5