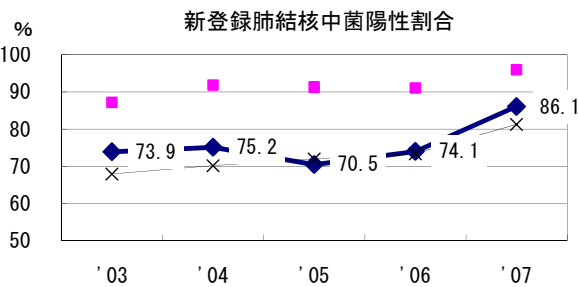
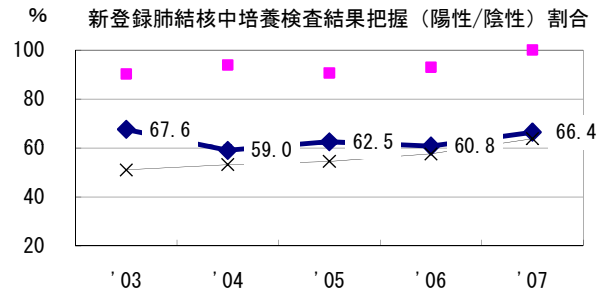
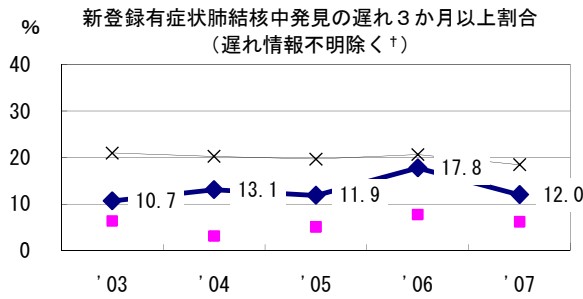
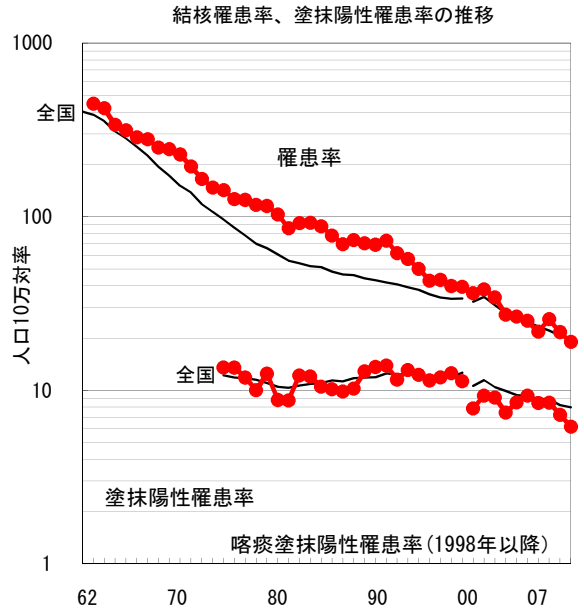
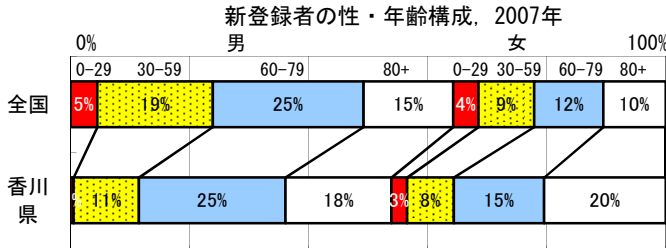
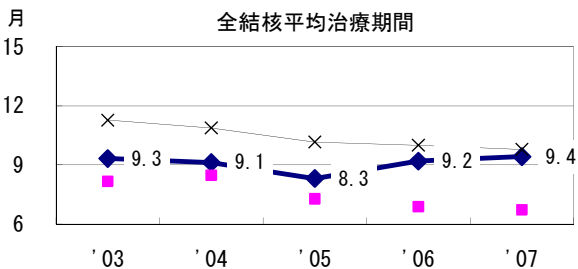
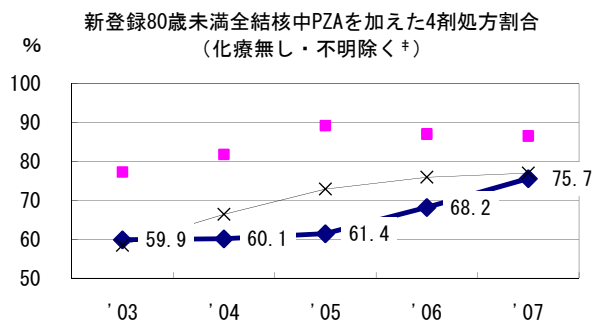
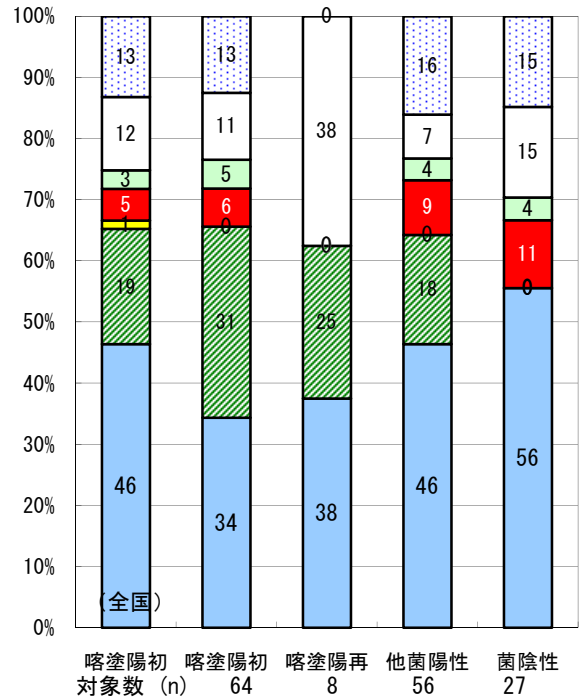


2007年 疫学統計				
人口	1,005,703	人	(全国)	
新登録中外国人	4	名	2.1%	(3.3%)
新登録30-59歳男中無職かつ生保	0	名	0.0%	(7.3%)

年次推移(年)	'03	'04	'05	'06	'07
新登録数	256	221	260	218	191
人口10万対率	25.1	21.7	25.7	21.6	19.0
新登録肺結核喀痰塗抹陽性数	95	86	86	73	62
人口10万対率	9.3	8.4	8.5	7.2	6.2



2006年登録肺結核患者のコホート法による治療成績



■成功 ■死亡 ■失敗 ■中断 ■転出 □12月超 □判定不能

	'03	'04	'05	'06	'07
† 発見の遅れ情報不明 (%)	2.4	3.6	4.1	3.2	34.2
‡ 化療内容不明 (%)	5.5	3.4	6.2	4.4	1.7