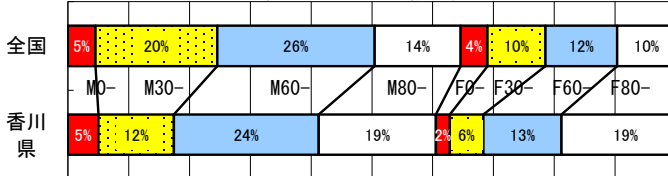


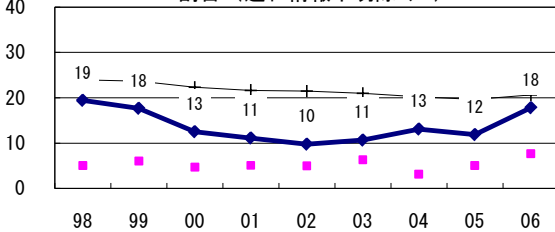
2006年 疫学統計			
人口	1,009,086	人	(全国)
新登録中外国人	6	名	2.8% (3.5%)
新登録30-59歳男中無職かつ生保	0	名	0.0% (8.9%)

年次推移(年)	02	03	04	05	06
新登録数	271	256	221	260	218
人口10万対率	26.6	25.1	21.7	25.7	21.6
新登録肺結核喀痰塗抹陽性数	87	95	86	86	73
人口10万対率	8.5	9.3	8.4	8.5	7.2

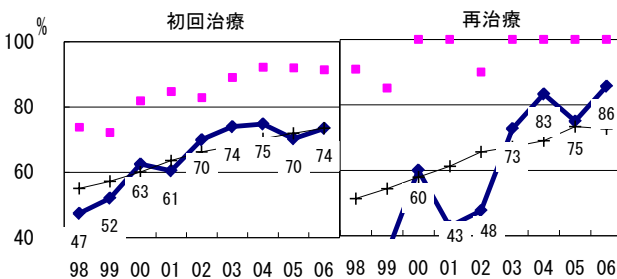
新登録者の性・年齢構成, 2006年



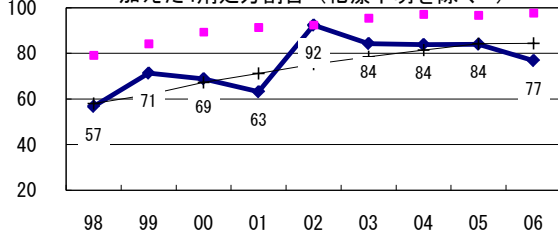
新登録有症状肺結核中, 発見の遅れ3か月以上割合 (遅れ情報不明除く*)



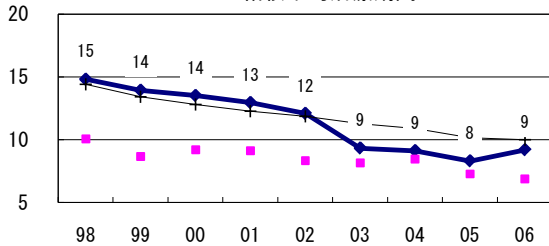
新登録肺結核中菌陽性割合



80歳未満新登録喀痰塗抹陽性初回治療中, PZAを加えた4剤処方割合 (化療不明を除く#)

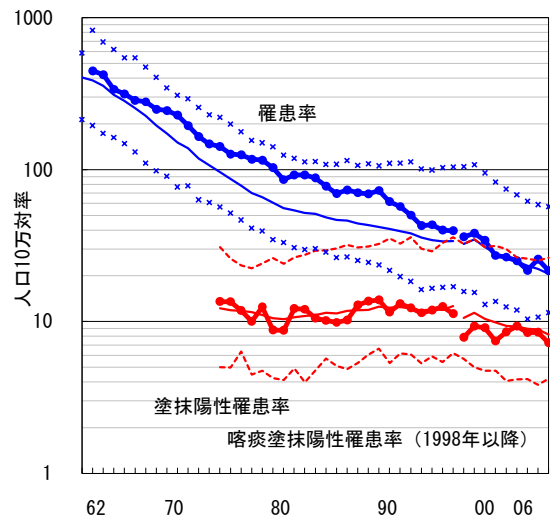


全結核平均治療期間

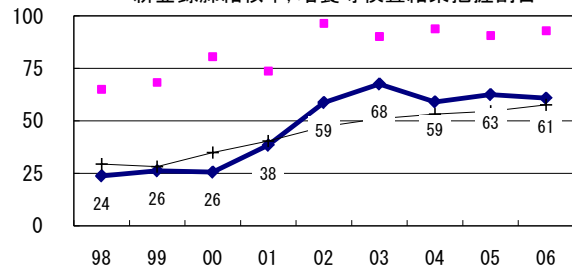


—●— 香川県 ■ 最良県市 + 全国

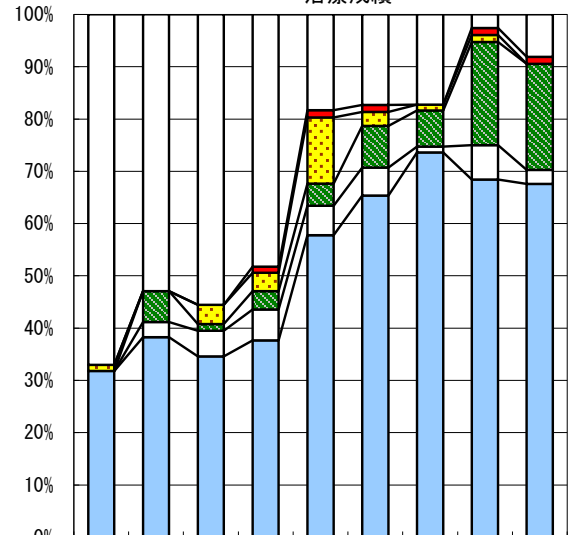
結核罹患率、塗抹陽性罹患率の推移*



新登録肺結核中, 培養等検査結果把握割合



喀痰塗抹陽性初回治療者のコホート法による治療成績



■成功 □その他 ■死亡 ■失敗 ■脱落 □不明

n=	85	68	81	85	71	75	87	76	74
成功	32	38	35	38	58	65	74	68	68
その他	0	3	5	6	6	5	1	7	3
死亡	0	6	1	4	4	8	7	20	20
失敗	1	0	4	4	13	3	1	1	0
脱落	0	0	0	1	1	1	0	1	1
不明	67	53	56	48	18	17	17	3	8

* 結核罹患率・喀痰塗抹陽性罹患率: 実線: 全国値、破線他: 県市別最高値および最低値

* 発見の遅れ情報不明(%) 1998-2006年: 10, 19, 11, 10, 5, 2, 4, 4, 3

治療開始時化療無し・不明(%) 1998-2006年: 14, 7, 3, 0, 0, 2, 0, 8, 3