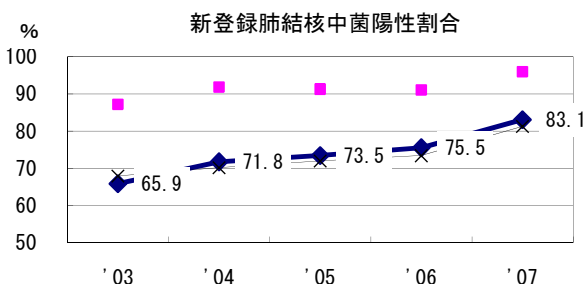
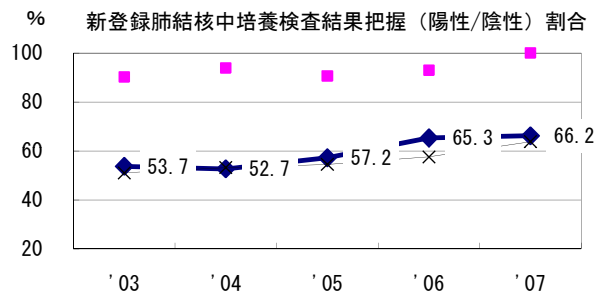
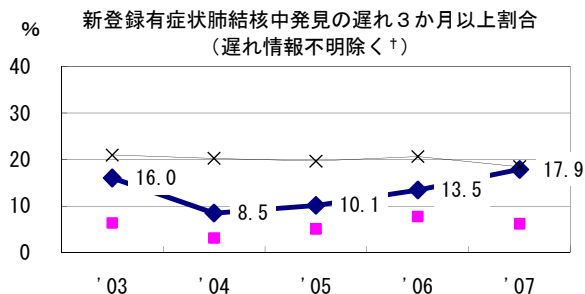
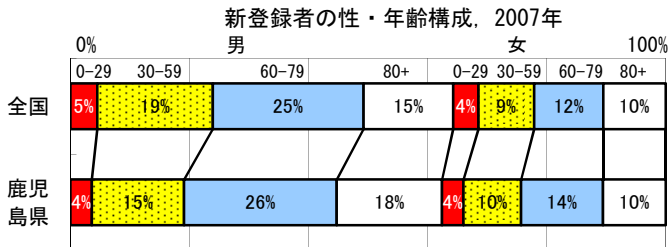
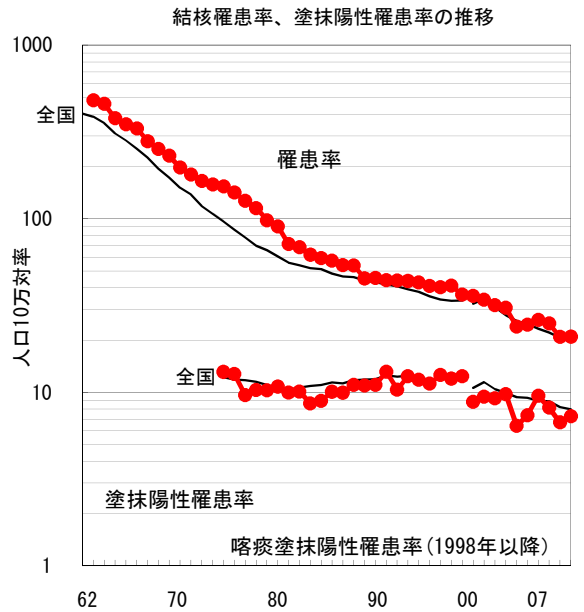
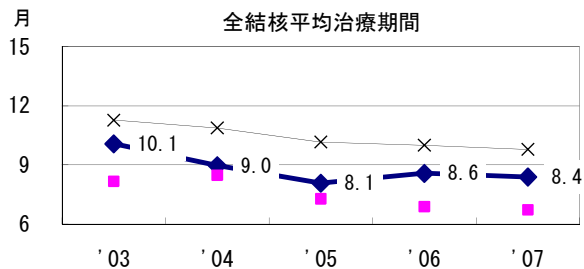
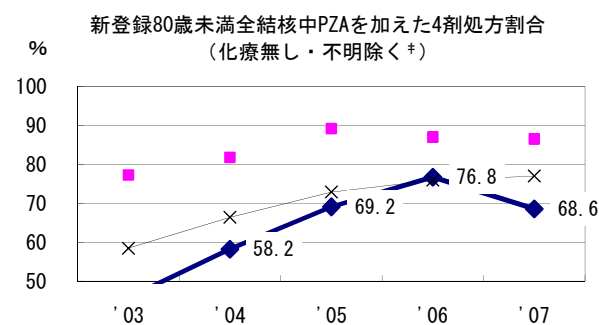
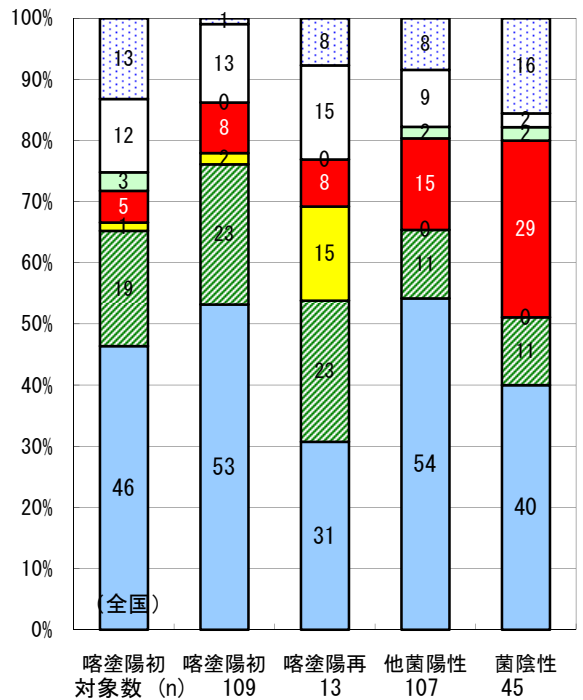


2007年 疫学統計				
人口	1,730,422	人	(全国)	
新登録中外国人	3	名	0.8%	(3.3%)
新登録30-59歳男中無職かつ生保	5	名	8.9%	(7.3%)

年次推移(年)	'03	'04	'05	'06	'07
新登録数	435	463	437	364	362
人口10万対率	24.5	26.2	24.9	20.9	20.9
新登録肺結核喀痰塗抹陽性数	131	169	143	117	126
人口10万対率	7.4	9.6	8.2	6.7	7.3



2006年登録肺結核患者のコホート法による治療成績



◆ 鹿児島県 ■ 最良県市 × 全国

† 発見の遅れ情報不明 (%)	'03	'04	'05	'06	'07
‡ 治療内容不明 (%)	4.1	1.3	2.1	8.1	44.1
	2.4	4.4	6.3	1.2	0.4