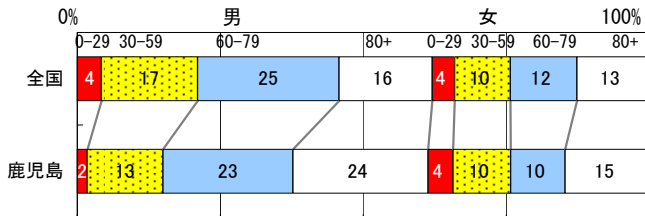


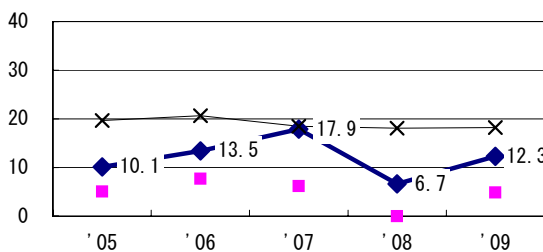
2009年 疫学統計				
人口	1,707,565	人	(全国)	
新登録中外国人	4	名	1.2%	(3.9%)
新登録30-59歳男中無職かつ生保	11	名	23.9%	(12.0%)

年次推移(年)	'05	'06	'07	'08	'09
新登録数	437	364	362	376	347
人口10万対率	24.9	20.9	20.9	21.9	20.3
新登録肺結核喀痰塗抹陽性数	143	117	126	133	134
人口10万対率	8.2	6.7	7.3	7.7	7.8

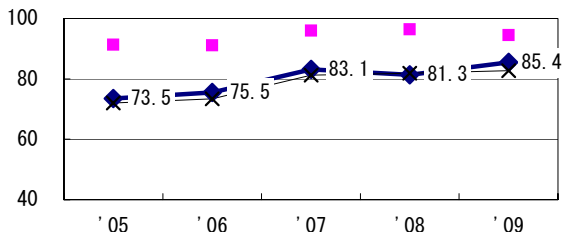
新登録者の性・年齢構成, 2009年



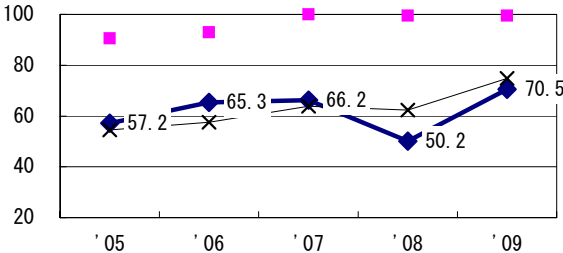
新登録有症状肺結核中発見の遅れ3か月以上割合 (情報不明除く†)



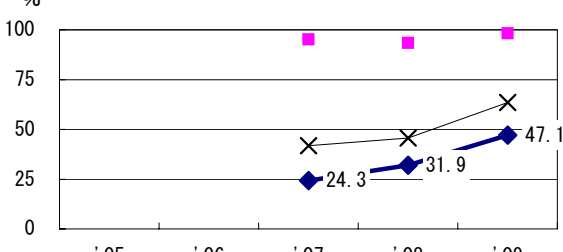
新登録肺結核中菌陽性割合



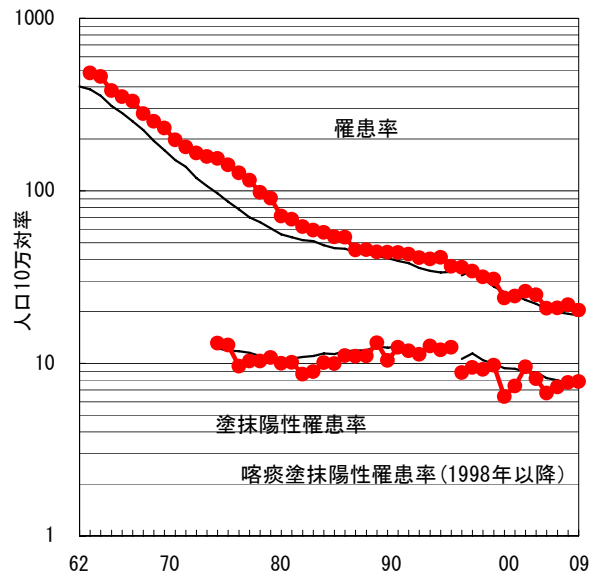
新登録肺結核中培養検査結果把握(陽性/陰性)割合



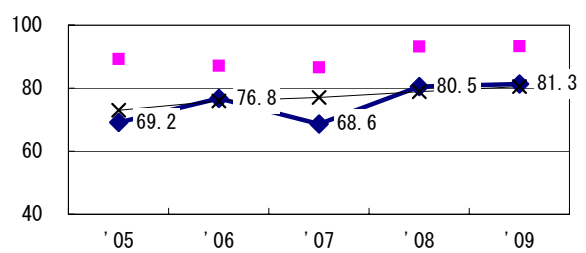
新登録肺結核培養陽性中薬剤感受性結果入力割合



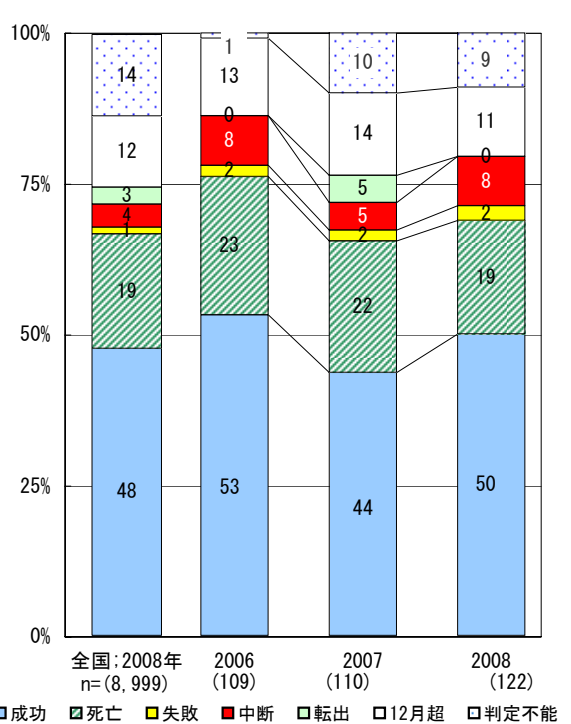
結核罹患率、塗抹陽性罹患率の推移



新登録80歳未満全結核中PZAを加えた4剤処方割合 (化療無し・不明除く\*)



前年登録喀痰塗抹陽性初回治療者の治療成績



	'05	'06	'07	'08	'09
† 発見の遅れ情報不明 (%)	2.1	8.1	44.1	53.1	43.8
* 化療内容不明 (%)	6.3	1.2	0.4	0.4	0.0

登録年	'07	'08	全国
前年登録者全結核治療期間中央値(日)	269	265	(272)
前年登録者肺結核退院者入院期間中央値(日)	79	75	(67)