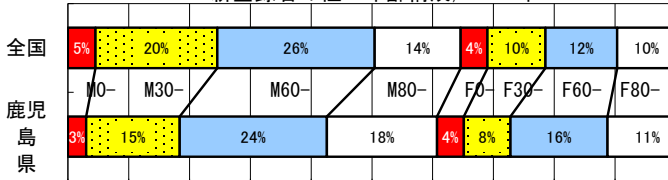


鹿児島県 (Kagoshima)

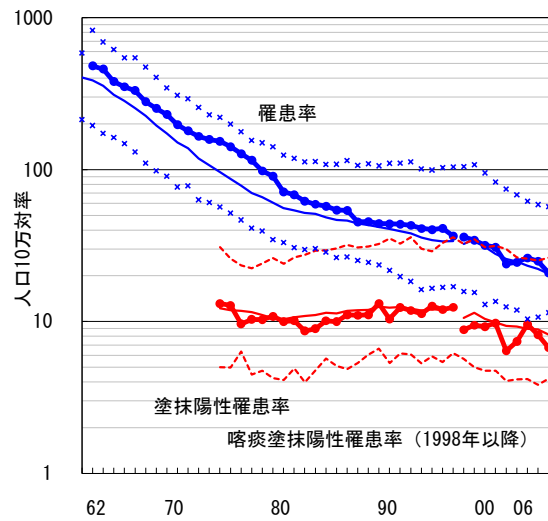
人口	1,743,001	人	(全国)
新登録中外国人	5	名	1.4% (3.5%)
新登録30-59歳男中無職かつ生保	6	名	10.7% (8.9%)

	02	03	04	05	06
新登録数	426	435	463	437	364
人口10万対率	23.9	24.5	26.2	24.9	20.9
新登録肺結核喀痰塗抹陽性数	114	131	169	143	117
人口10万対率	6.4	7.4	9.6	8.2	6.7

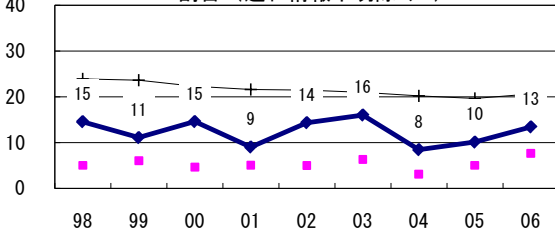
新登録者の性・年齢構成, 2006年



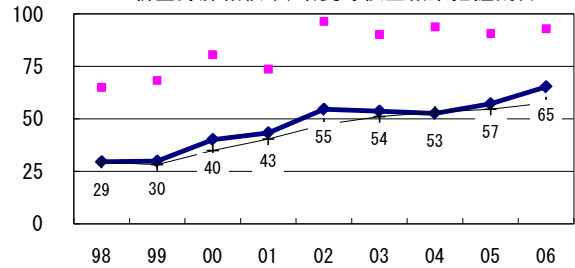
結核罹患率、塗抹陽性罹患率の推移[†]



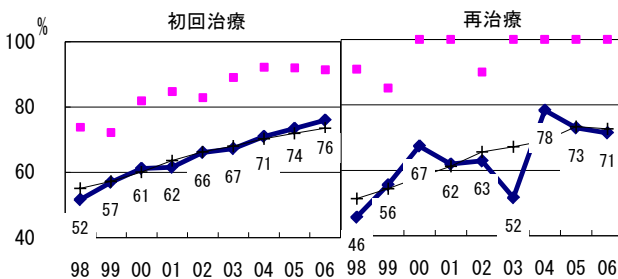
新登録有症状肺結核中、発見の遅れ3か月以上割合 (遅れ情報不明除く[‡])



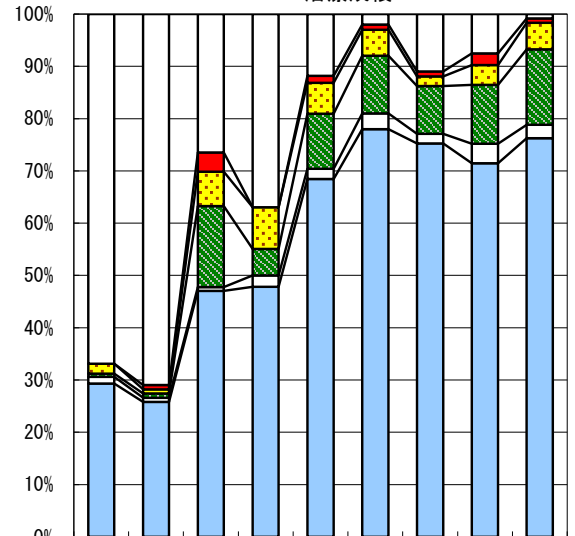
新登録肺結核中、培養等検査結果把握割合



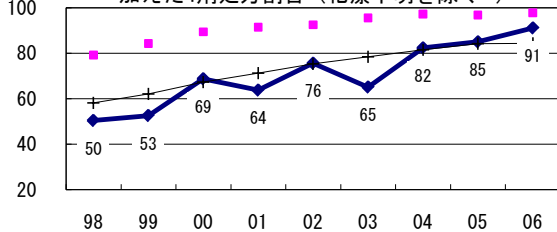
新登録肺結核中菌陽性割合



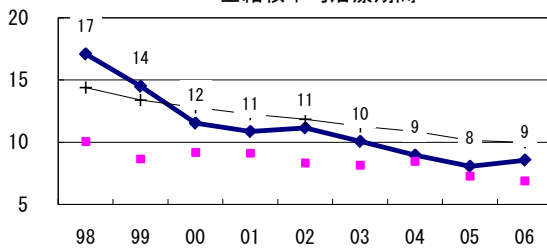
喀痰塗抹陽性初回治療者のコホート法による治療成績



80歳未満新登録喀痰塗抹陽性初回治療中、PZAを加えた4剤処方割合 (化療不明を除く[#])



全結核平均治療期間



n	157	124	136	138	152	100	109	133	118
成功	29	26	47	48	68	78	75	71	76
その他	1	1	1	2	2	3	2	4	3
死亡	1	1	15	5	11	11	9	11	14
失敗	2	1	7	8	6	5	2	4	5
脱落	0	1	4	0	1	1	1	2	1
不明	67	71	26	37	12	2	11	8	1

[†]結核罹患率・喀痰塗抹陽性罹患率: 実線: 全国値、破線: 県市別最高値および最低値
[‡]発見の遅れ情報不明 (%) 1998-2006年: 8, 3, 4, 16, 10, 4, 1, 2, 8
[#]治療開始時化療無し・不明 (%) 1998-2006年: 15, 10, 4, 1, 0, 4, 7, 8, 0