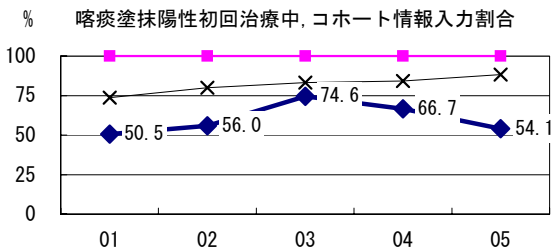
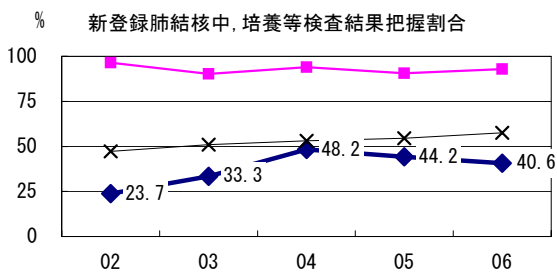
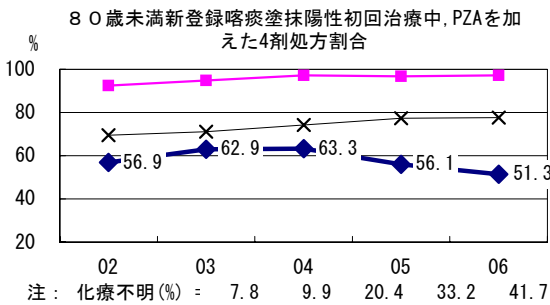
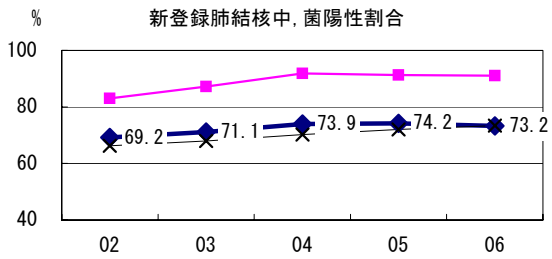
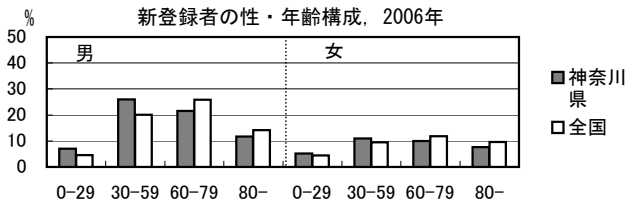


神奈川県

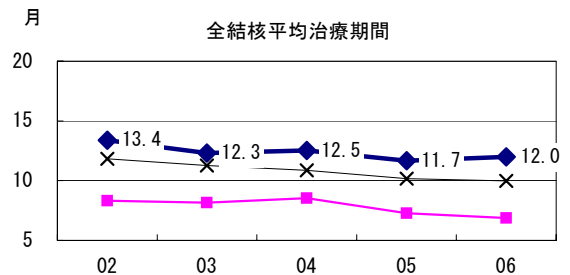
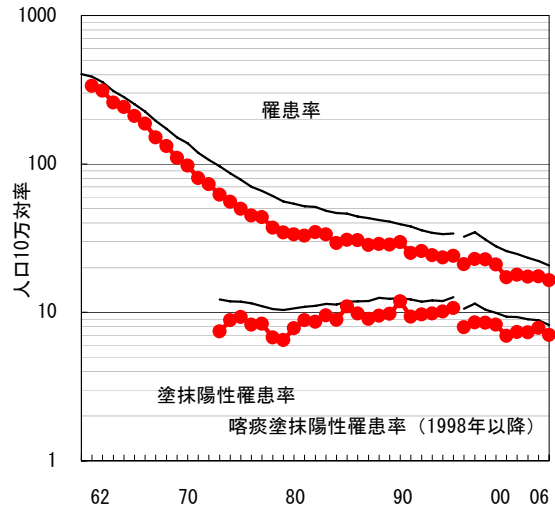
2006年 疫学統計			
人口	3,885,312 人	(全国)	
新登録中外国人	26 名	4.1% (3.5%)	
新登録30-59歳男中無職かつ生保	5 名	3.0% (8.9%)	

年次推移(年)	02	03	04	05	06
新登録数	661	693	672	677	640
人口10万対率	17.2	17.9	17.4	17.4	16.5
新登録肺結核喀痰塗抹陽性数	267	284	283	305	274
人口10万対率	6.9	7.3	7.3	7.9	7.1

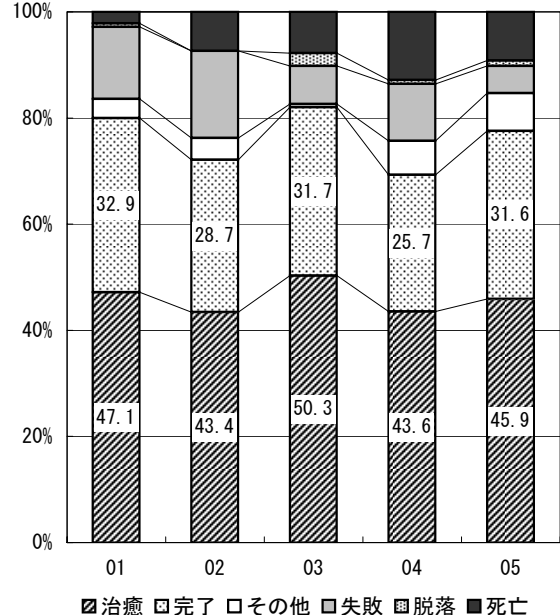


◆ 神奈川県 ■ 最良県市 × 全国

結核罹患率、塗抹陽性罹患率の推移



喀痰塗抹陽性初回治療者のコホート法による治療成績



n=	140	122	167	140	98
死亡	2.1	7.4	7.8	12.9	9.2
中断脱落	0.7	0.0	2.4	0.7	1.0
治療失敗	13.6	16.4	7.2	10.7	5.1
その他	3.6	4.1	0.6	6.4	7.1
治療成功	80.0	72.1	82.0	69.3	77.6