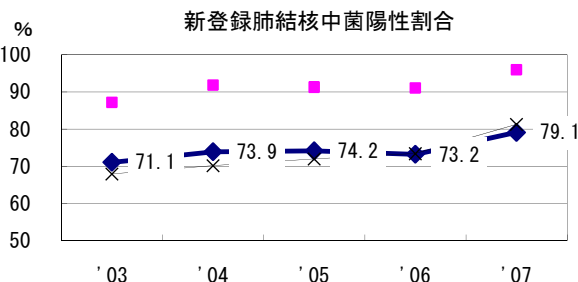
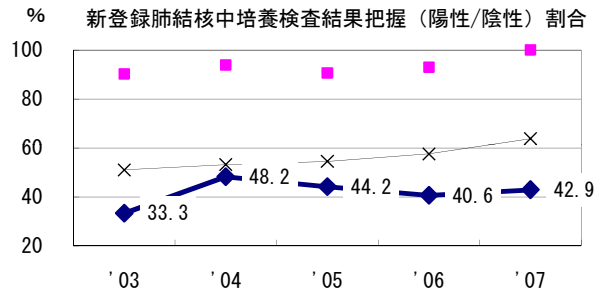
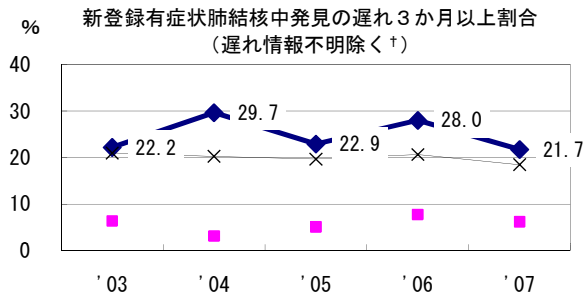
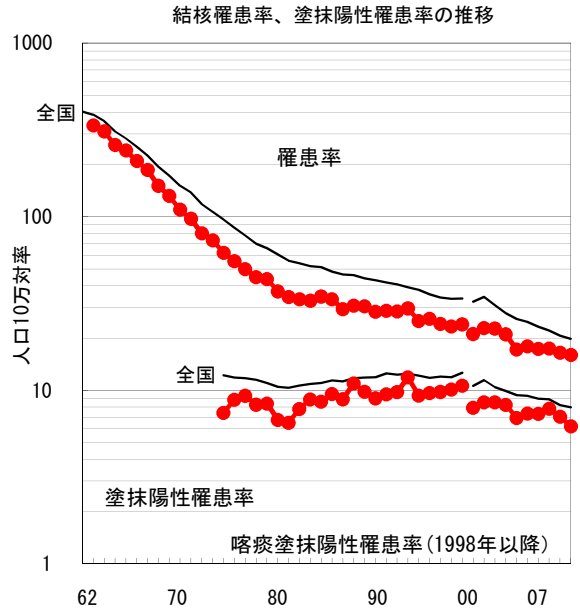
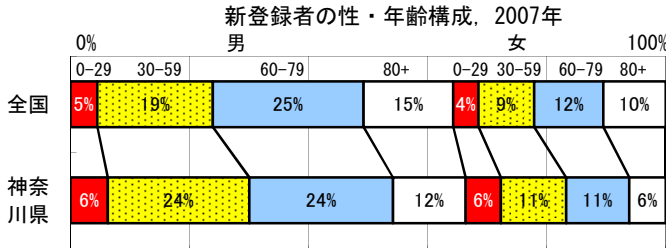


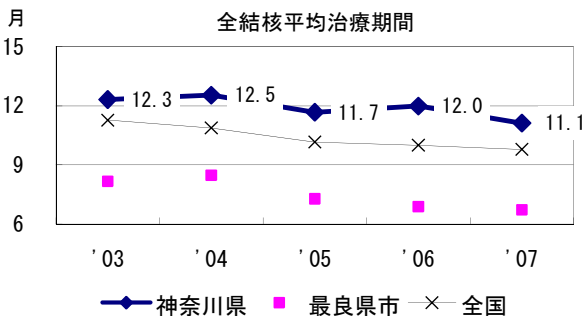
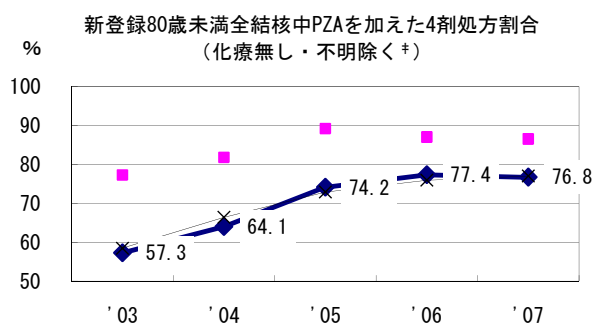
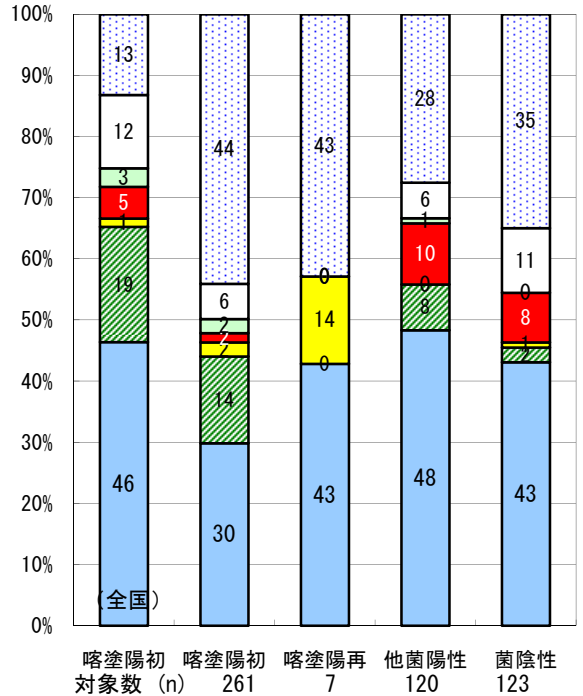
# 神奈川県

2007年 疫学統計				
人口	3,883,199	人	(全国)	
新登録中外国人	21	名	3.4%	(3.3%)
新登録30-59歳男中無職かつ生保	5	名	3.4%	(7.3%)

年次推移(年)	'03	'04	'05	'06	'07
新登録数	693	672	677	640	622
人口10万対率	17.9	17.4	17.4	16.5	16.0
新登録肺結核喀痰塗抹陽性数	284	283	305	274	241
人口10万対率	7.3	7.3	7.9	7.1	6.2



2006年登録肺結核患者のコホート法による治療成績



	'03	'04	'05	'06	'07
† 発見の遅れ情報不明 (%)	35.9	17.3	17.7	20.1	45.3
‡ 治療内容不明 (%)	7.8	15.7	21.7	31.4	9.8

■成功 ■死亡 ■失敗 ■中断 ■転出 □12月超 □判定不能