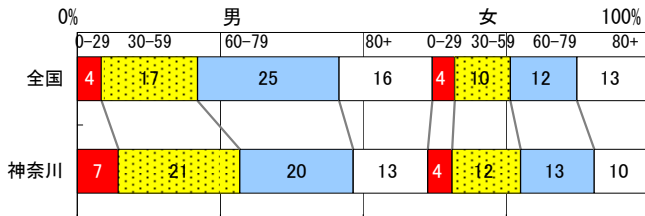


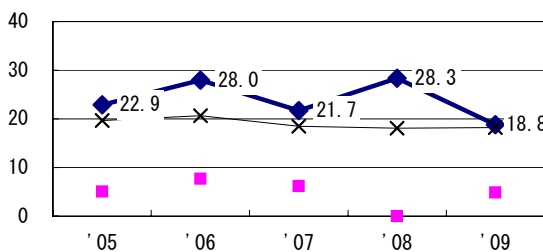
2009年 疫学統計			
人口	3,861,780	人	(全国)
新登録中外国人	22	名	3.8% (3.9%)
新登録30-59歳男中無職かつ生保	8	名	6.5% (12.0%)

年次推移(年)	'05	'06	'07	'08	'09
新登録数	677	640	622	638	584
人口10万対率	17.4	16.5	16.0	16.5	15.1
新登録肺結核喀痰塗抹陽性数	305	274	241	246	214
人口10万対率	7.9	7.1	6.2	6.3	5.5

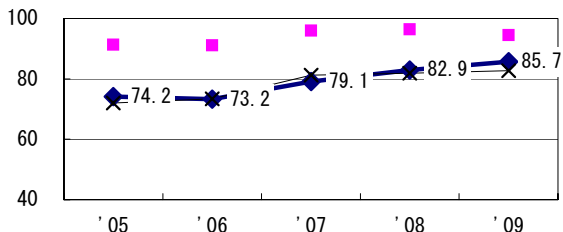
新登録者の性・年齢構成, 2009年



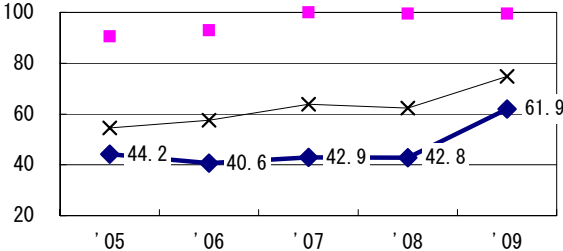
新登録有症状肺結核中発見の遅れ3か月以上割合 (情報不明除く†)



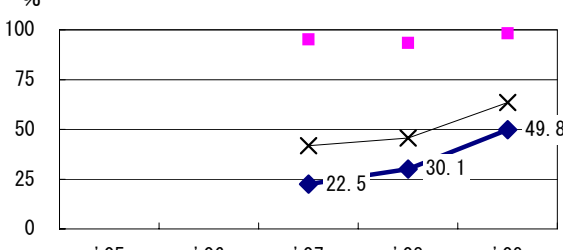
新登録肺結核中菌陽性割合



新登録肺結核中培養検査結果把握(陽性/陰性)割合

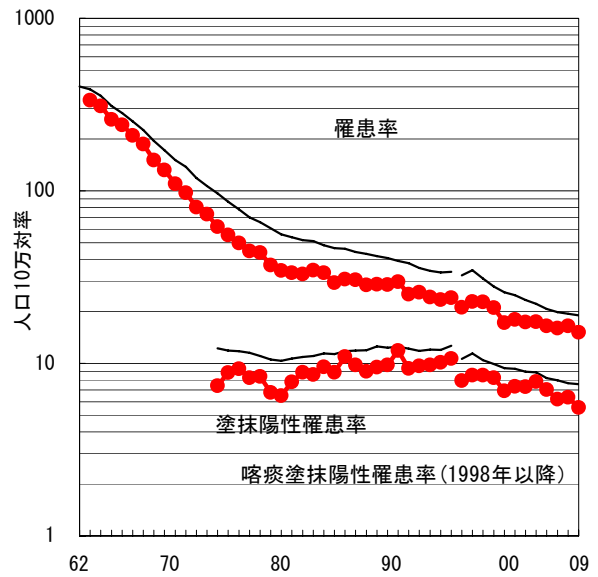


新登録肺結核培養陽性中薬剤感受性結果入力割合

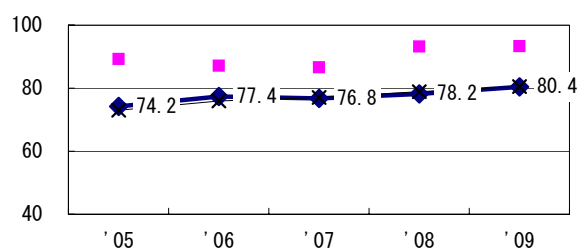


● 神奈川 ■ 最良県市 × 全国

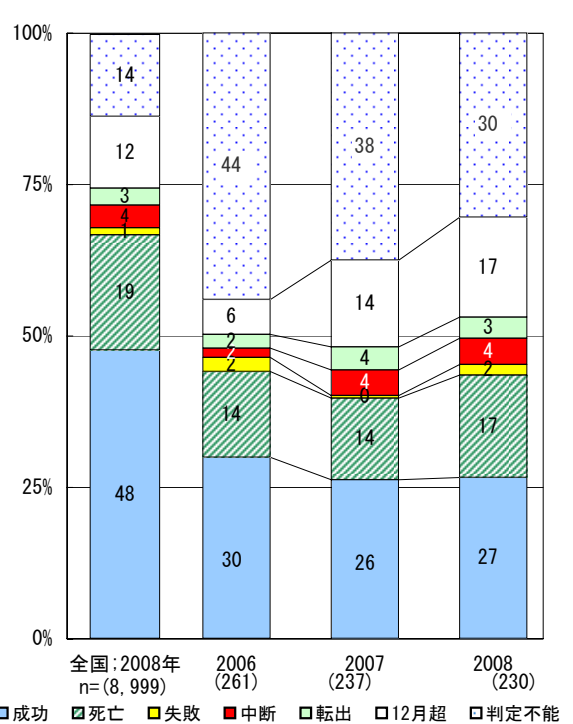
結核罹患率、塗抹陽性罹患率の推移



新登録80歳未満全結核中PZAを加えた4剤処方割合 (治療無し・不明除く*)



前年登録喀痰塗抹陽性初回治療者の治療成績



■ 成功 ■ 死亡 ■ 失敗 ■ 中断 ■ 転出 □ 12月超 □ 判定不能
 全国:2008年 n=(8,999)

	'05	'06	'07	'08	'09
† 発見の遅れ情報不明 (%)	17.7	20.1	45.3	63.8	62.6
‡ 治療内容不明 (%)	21.7	31.4	9.8	5.7	0.9

登録年	'07	'08	全国
前年登録者全結核治療期間中央値(日)	281	295	(272)
前年登録者肺結核退院者入院期間中央値(日)	71	63	(67)