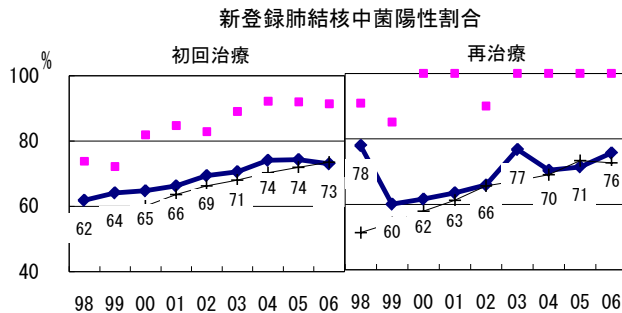
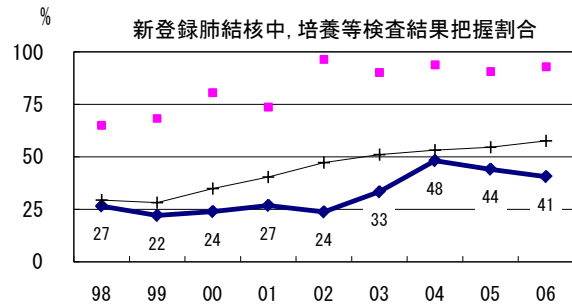
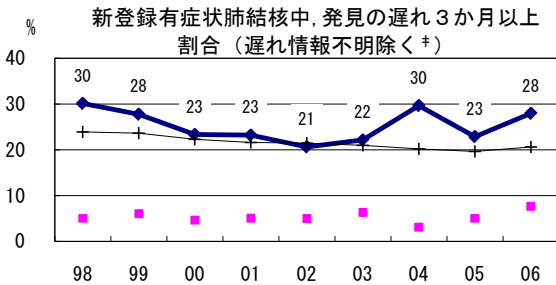
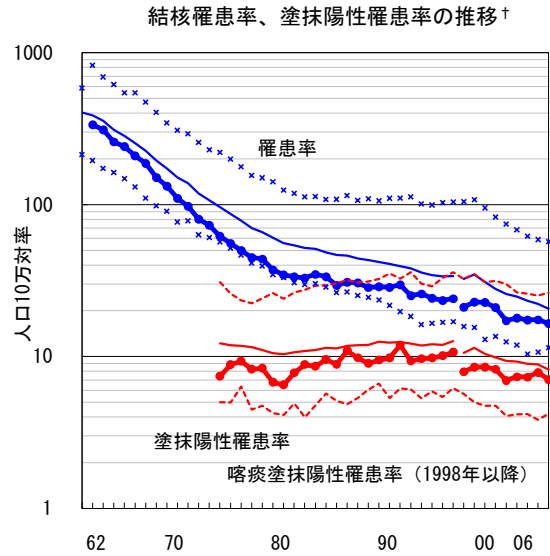
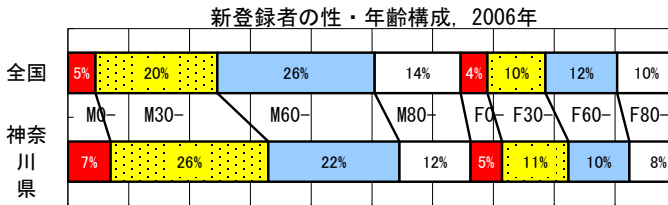


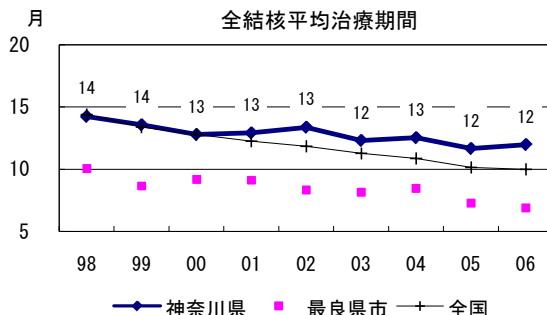
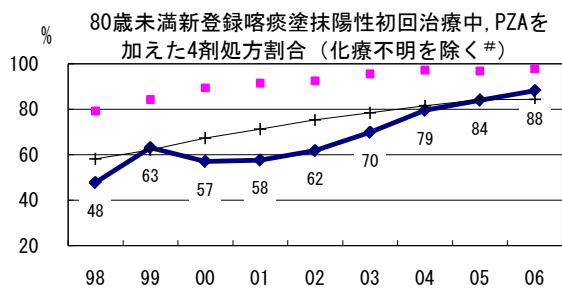
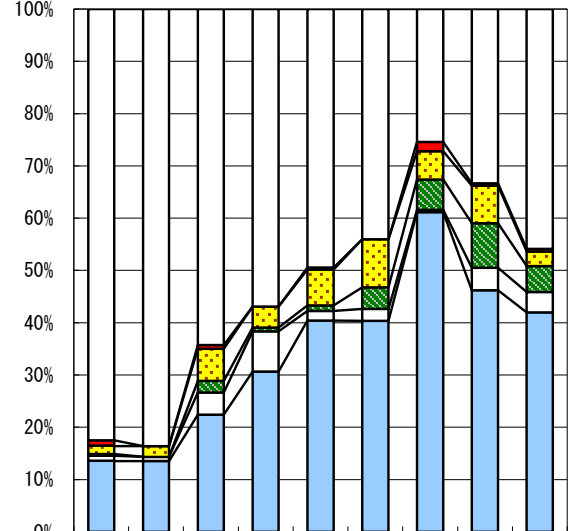
神奈川県 (Kanagawa)

人口	3,885,312 人	(全国)
新登録中外国人	26 名	4.1% (3.5%)
新登録30-59歳男中無職かつ生保	5 名	3.0% (8.9%)

	02	03	04	05	06
新登録数	661	693	672	677	640
人口10万対率	17.2	17.9	17.4	17.4	16.5
新登録肺結核喀痰塗抹陽性数	267	284	283	305	274
人口10万対率	6.9	7.3	7.3	7.9	7.1



喀痰塗抹陽性初回治療者のコホート法による治療成績



	97	98	99	00	01	02	03	04	05
n	309	244	263	274	277	218	224	210	181
成功	14	14	22	31	40	40	61	46	42
その他	1	1	4	8	2	2	0	4	4
死亡	0	0	2	1	1	4	6	9	5
失敗	2	2	6	4	7	9	5	7	3
脱落	1	0	1	0	0	0	2	0	1
不明	83	84	64	57	49	44	25	33	46

[†]結核罹患率・喀痰塗抹陽性罹患率: 実線・全国値、破線他: 県市別最高値および最低値
[‡]発見の遅れ情報不明(%) 1998-2006年: 5, 13, 26, 23, 34, 36, 17, 18, 20
[#]治療開始時化療無し・不明(%) 1998-2006年: 1, 1, 2, 2, 8, 10, 20, 33, 42