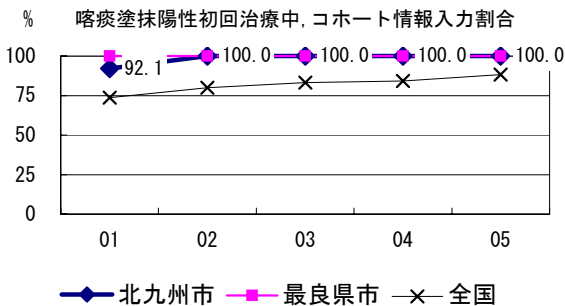
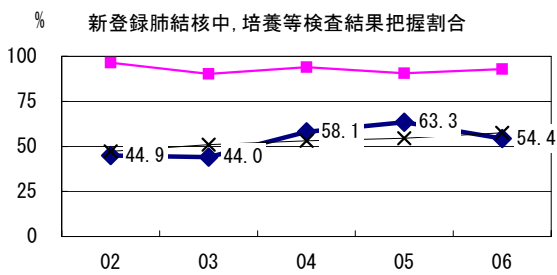
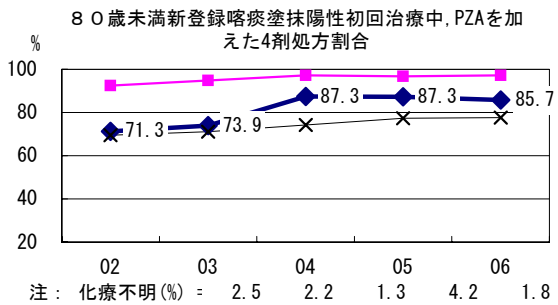
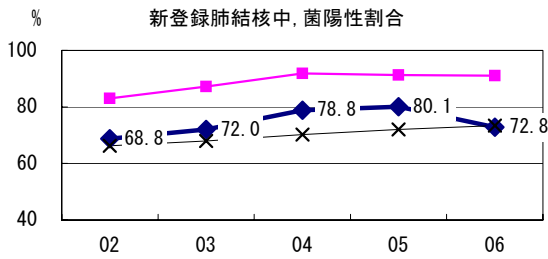
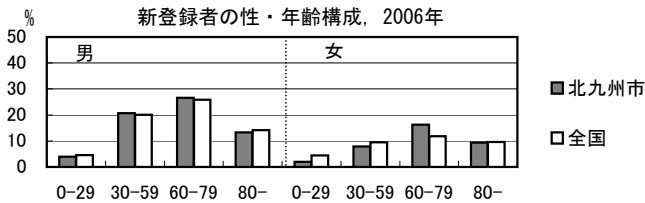
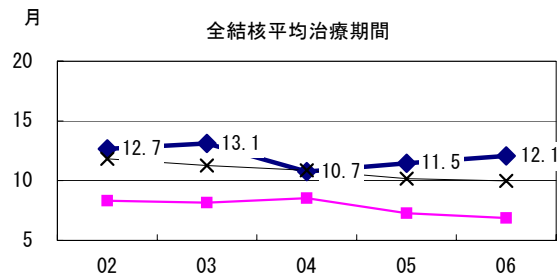
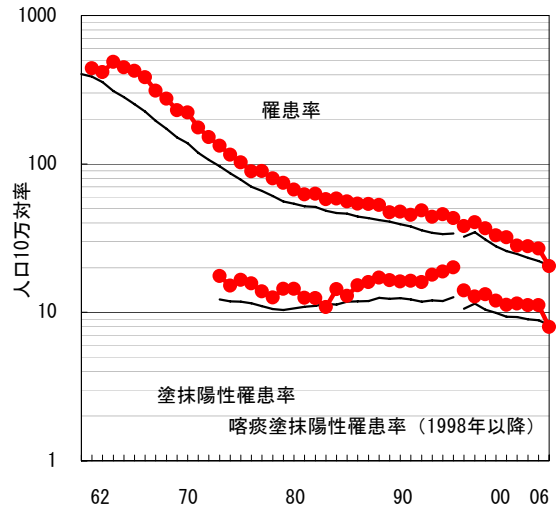


2006年 疫学統計			
人口	990,585	人	(全国)
新登録中外国人	1	名	0.5% (3.5%)
新登録30-59歳男中無職かつ生保	2	名	4.8% (8.9%)

年次推移(年)	02	03	04	05	06
新登録数	322	282	278	268	203
人口10万対率	32.0	28.1	27.8	27.0	20.5
新登録肺結核喀痰塗抹陽性数	113	115	112	111	79
人口10万対率	11.2	11.5	11.2	11.2	8.0



結核罹患率、塗抹陽性罹患率の推移



喀痰塗抹陽性初回治療者のコホート法による治療成績

