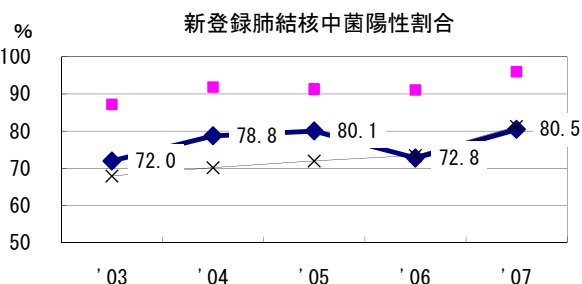
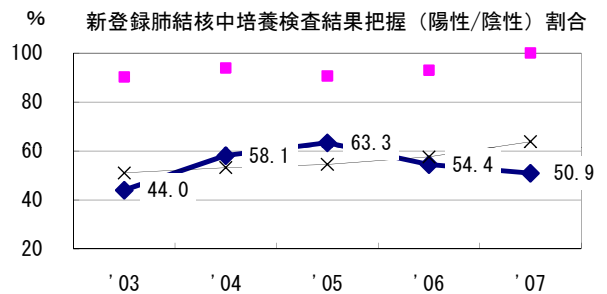
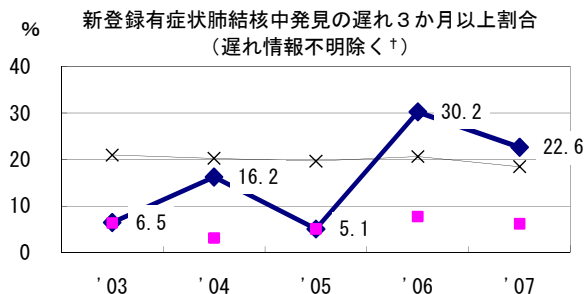
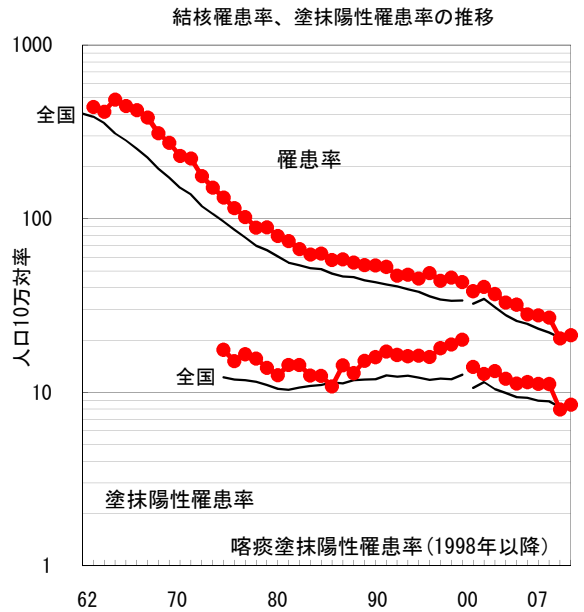
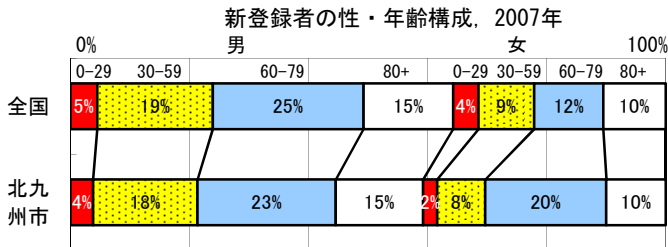


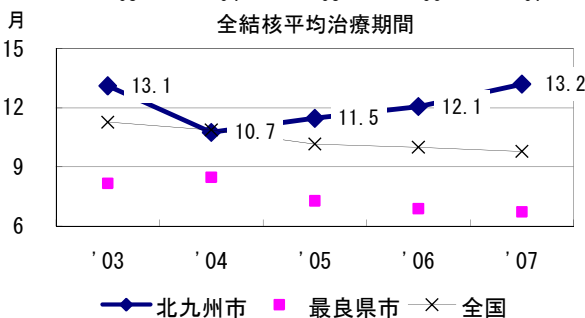
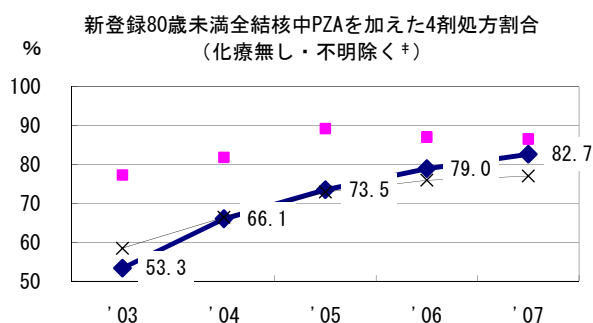
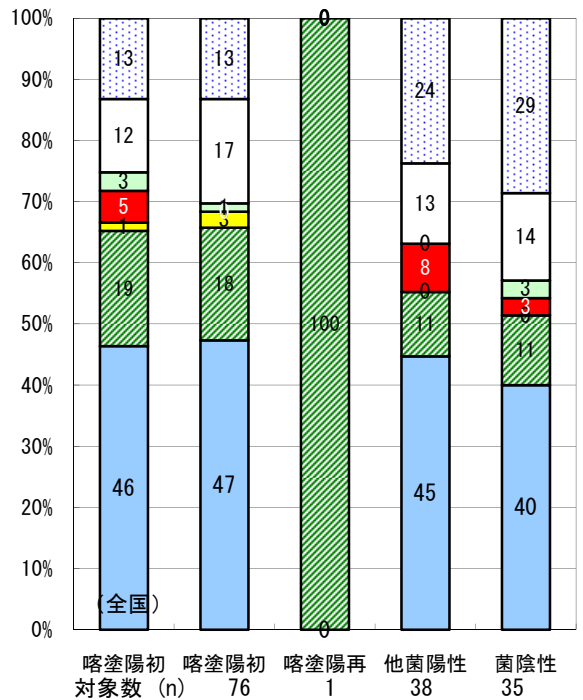
# 北九州市

2007年 疫学統計				
人口	987,230	人	(全国)	
新登録中外国人	5	名	2.4%	(3.3%)
新登録30-59歳男中無職かつ生保	1	名	2.7%	(7.3%)

年次推移(年)	'03	'04	'05	'06	'07
新登録数	282	278	268	203	211
人口10万対率	28.1	27.8	27.0	20.5	21.4
新登録肺結核喀痰塗抹陽性数	115	112	111	79	84
人口10万対率	11.5	11.2	11.2	8.0	8.5



2006年登録肺結核患者のコホート法による治療成績



■成功 ■死亡 ■失敗 ■中断 ■転出 □12月超 □判定不能

† 発見の遅れ情報不明 (%)	'03	'04	'05	'06	'07
‡ 治療内容不明 (%)	22.5	40.3	31.7	18.1	33.9
	2.2	0.9	4.1	12.1	18.9