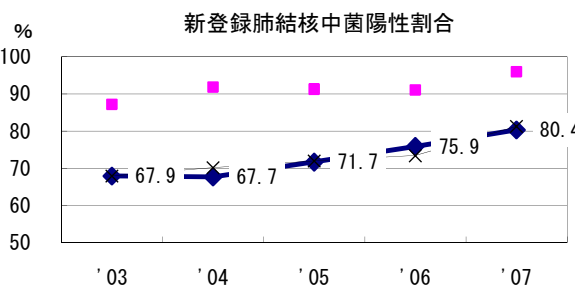
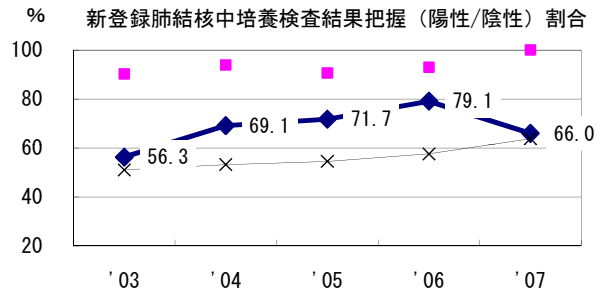
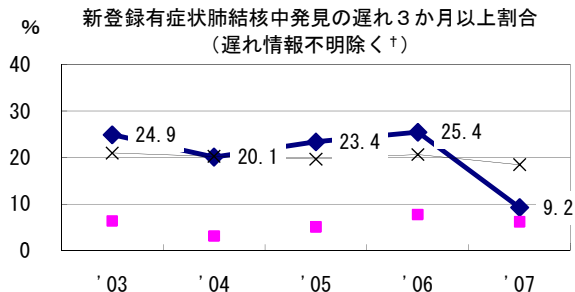
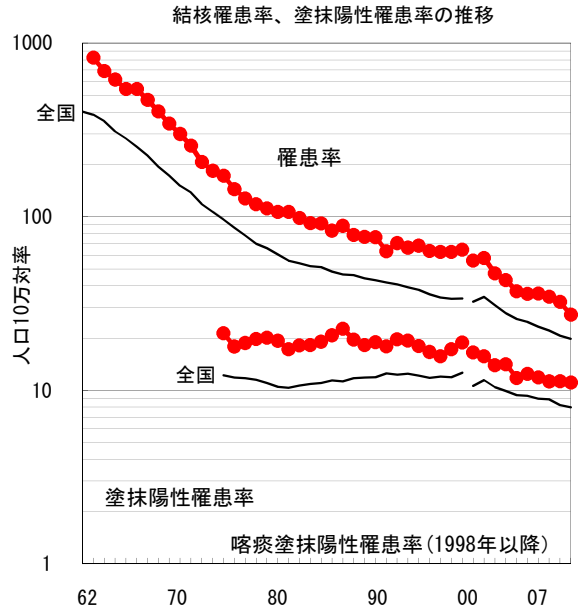
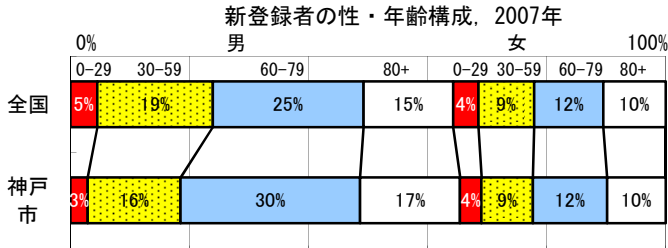
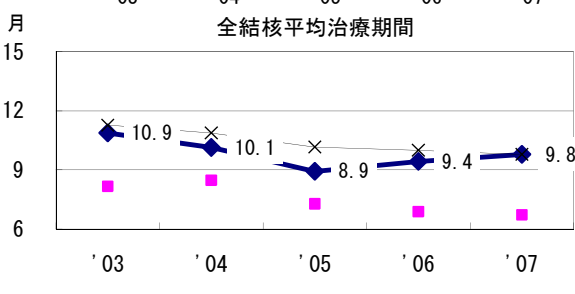
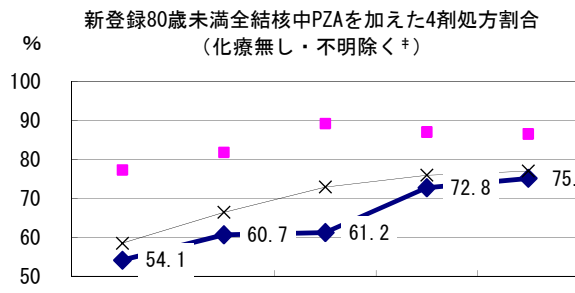
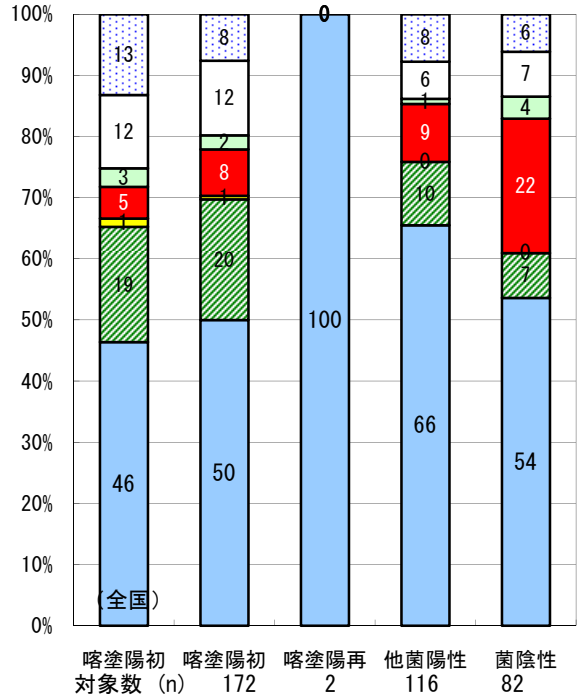


2007年 疫学統計				
人口	1,530,168	人	(全国)	
新登録中外国人	2	名	0.5%	(3.3%)
新登録30-59歳男中無職かつ生保	3	名	4.6%	(7.3%)

年次推移(年)	'03	'04	'05	'06	'07
新登録数	544	548	527	494	417
人口10万対率	35.9	36.1	34.5	32.3	27.3
新登録肺結核喀痰塗抹陽性数	189	181	172	173	170
人口10万対率	12.5	11.9	11.3	11.3	11.1



2006年登録肺結核患者のコホート法による治療成績



■成功 ■死亡 ■失敗 ■中断 ■転出 □12月超 □判定不能

† 発見の遅れ情報不明 (%)	'03	'04	'05	'06	'07
‡ 治療内容不明 (%)	21.5	0.9	0.5	0.4	14.5
	0.0	0.2	0.0	0.3	0.0