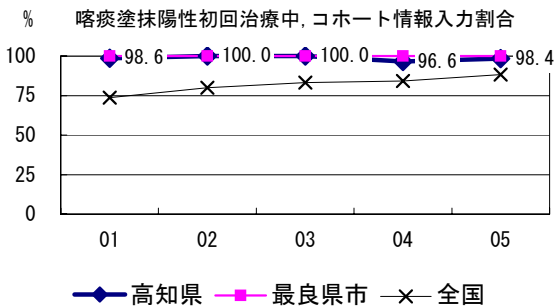
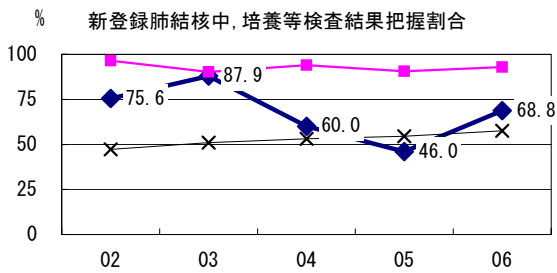
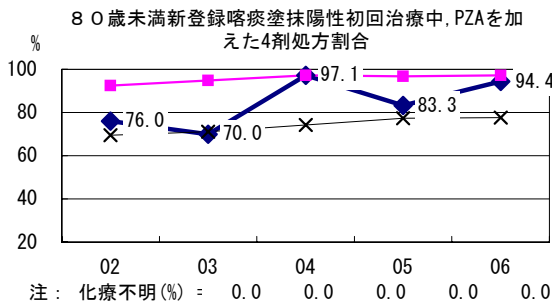
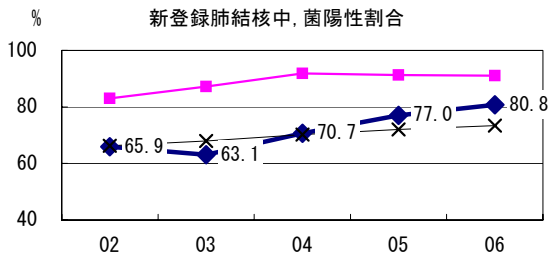
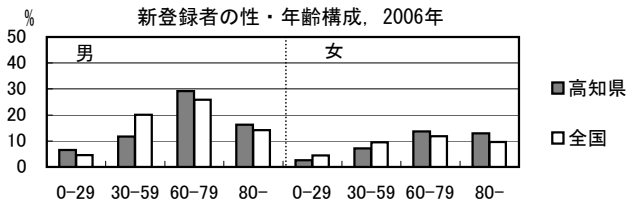
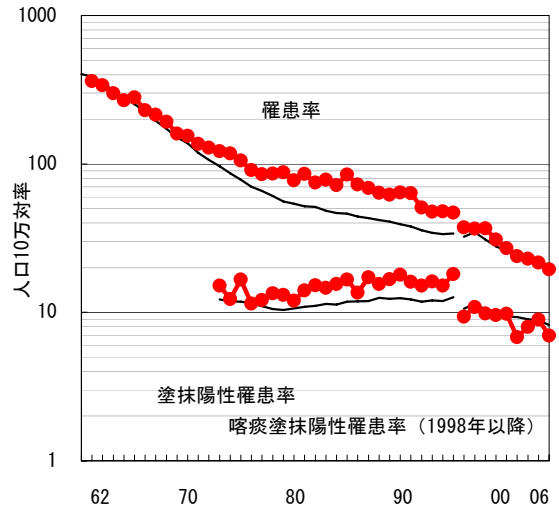


2006年 疫学統計			
人口	789,450 人	(全国)	
新登録中外国人	2 名	1.3%	(3.5%)
新登録30-59歳男中無職かつ生保	1 名	5.6%	(8.9%)

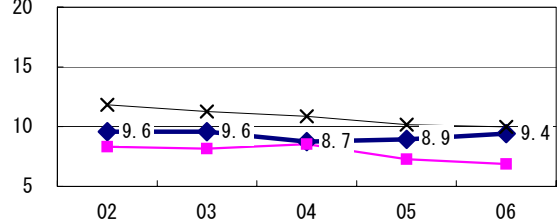
年次推移(年)	02	03	04	05	06
新登録数	219	193	184	172	154
人口10万対率	27.0	23.9	22.9	21.6	19.5
新登録肺結核喀痰塗抹陽性数	79	55	64	71	55
人口10万対率	9.7	6.8	8.0	8.9	7.0



結核罹患率、塗抹陽性罹患率の推移



全結核平均治療期間



喀痰塗抹陽性初回治療者のコホート法による治療成績

