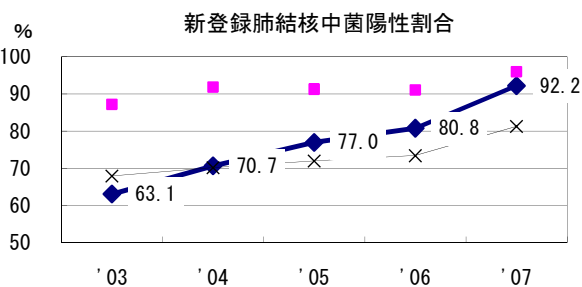
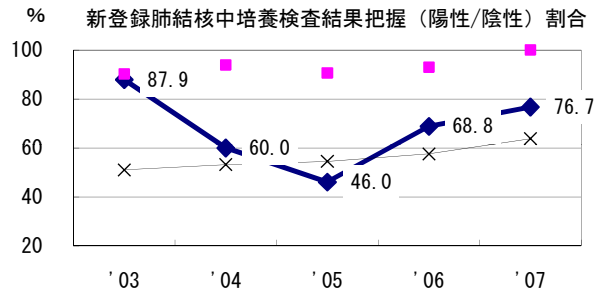
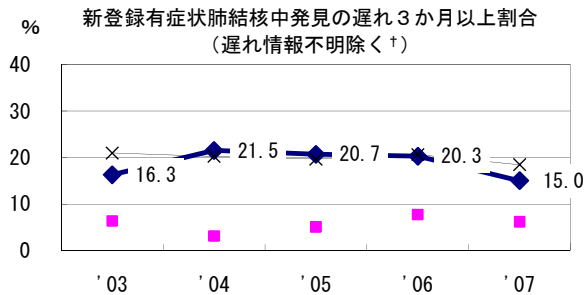
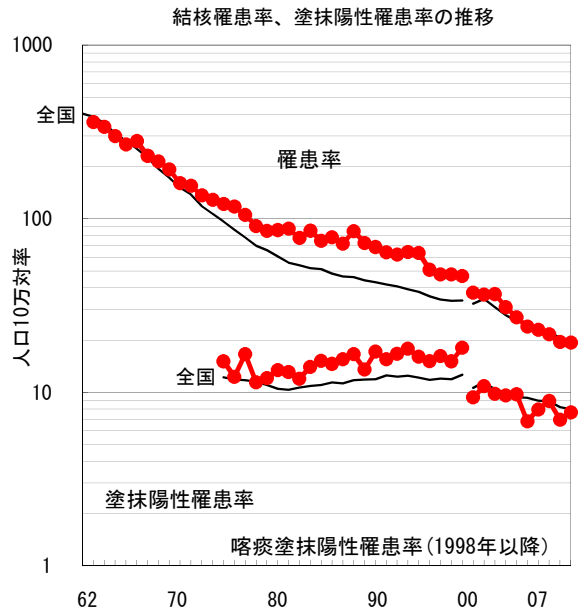
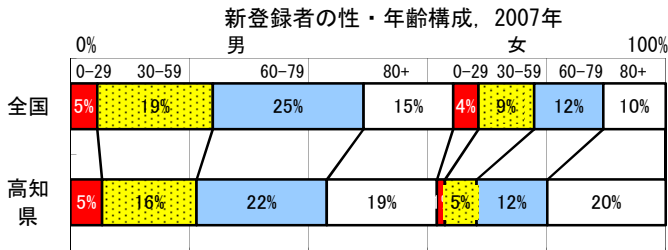
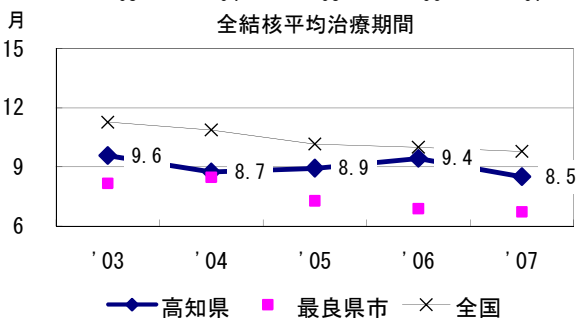
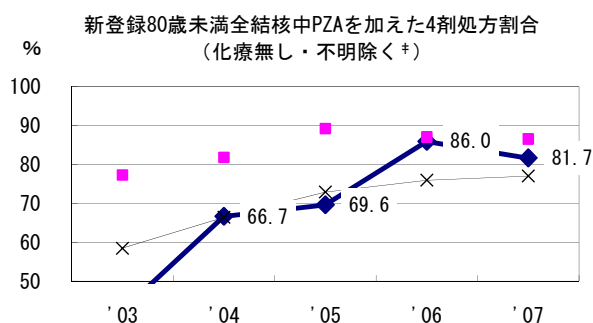
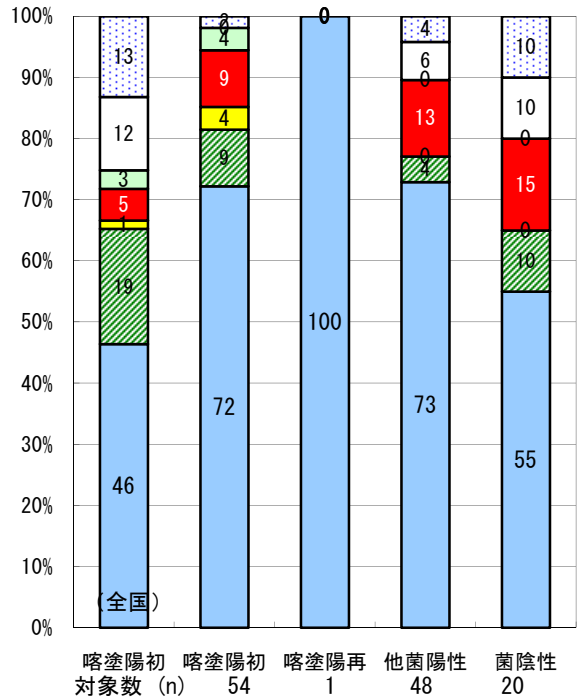


2007年 疫学統計				
人口	781,585	人	(全国)	
新登録中外国人	1	名	0.7%	(3.3%)
新登録30-59歳男中無職かつ生保	2	名	8.3%	(7.3%)

年次推移(年)	'03	'04	'05	'06	'07
新登録数	193	184	172	154	151
人口10万対率	23.9	22.9	21.6	19.5	19.3
新登録肺結核喀痰塗抹陽性数	55	64	71	55	60
人口10万対率	6.8	8.0	8.9	7.0	7.7



2006年登録肺結核患者のコホート法による治療成績



■成功 ■死亡 ■失敗 ■中断 ■転出 □12月超 □判定不能

† 発見の遅れ情報不明 (%)	'03	'04	'05	'06	'07
‡ 化療内容不明 (%)	2.3	3.7	2.2	2.8	36.2
	0.0	0.8	0.0	1.8	0.0