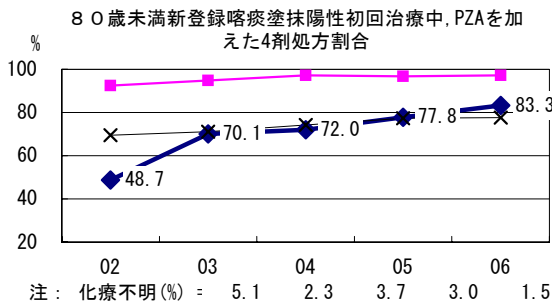
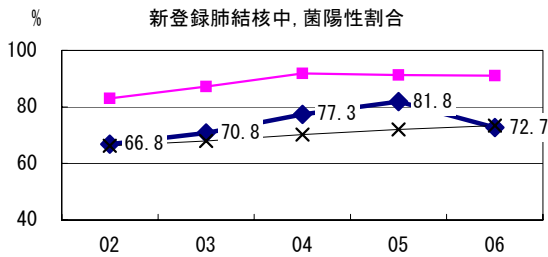
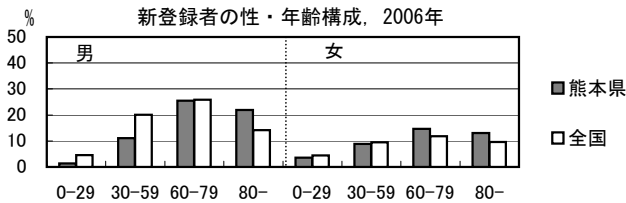


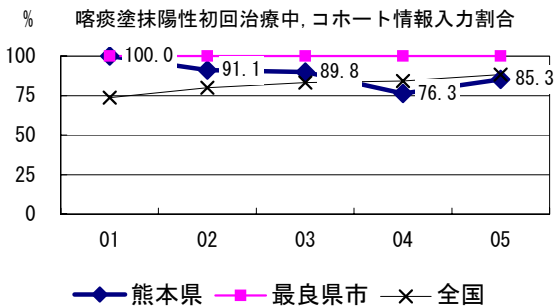
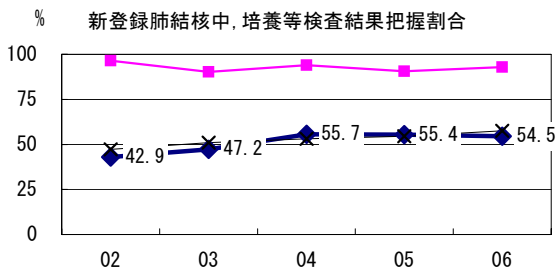
熊本県

2006年 疫学統計			
人口	1,836,324 人	(全国)	
新登録中外国人	8 名	2.2%	(3.5%)
新登録30-59歳男中無職かつ生保	3 名	7.5%	(8.9%)

年次推移(年)	02	03	04	05	06
新登録数	395	397	386	389	361
人口10万対率	21.3	21.4	20.8	21.1	19.7
新登録肺結核喀痰塗抹陽性数	135	151	149	173	130
人口10万対率	7.3	8.1	8.0	9.4	7.1

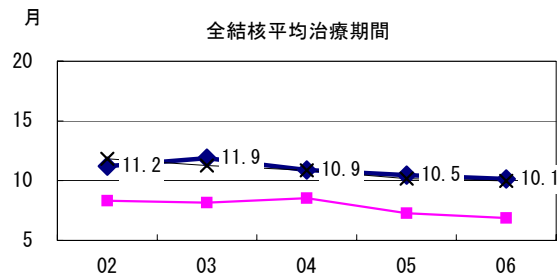
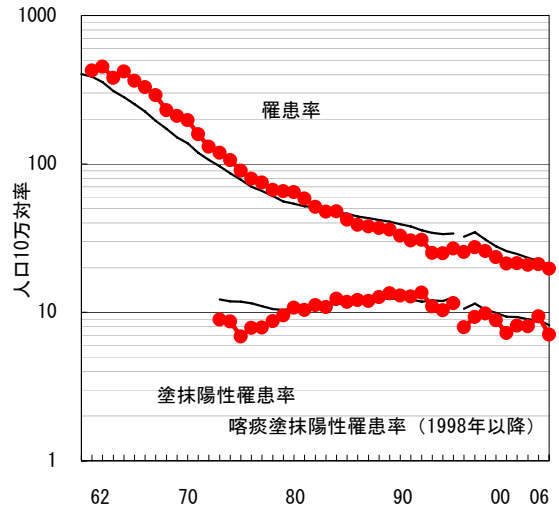


注: 治療不明(%) = 5.1 2.3 3.7 3.0 1.5



◆熊本県 ■最良県市 ×全国

結核罹患率、塗抹陽性罹患率の推移



喀痰塗抹陽性初回治療者のコホート法による治療成績

