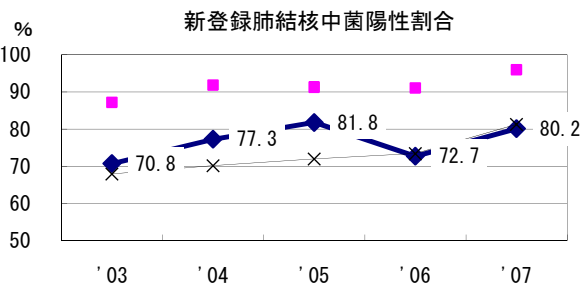
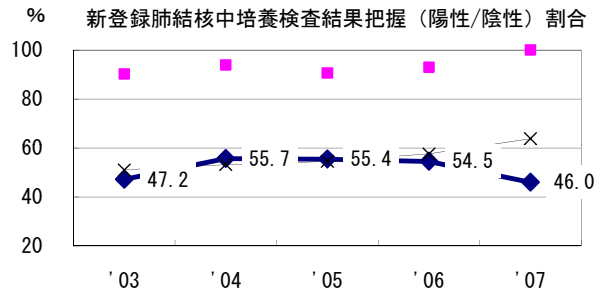
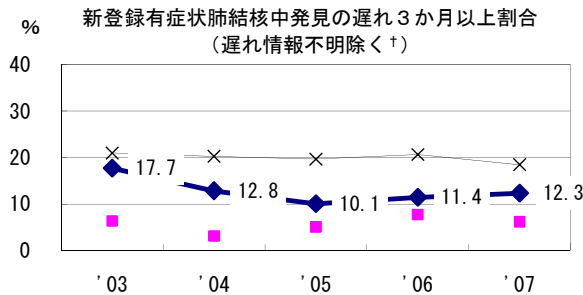
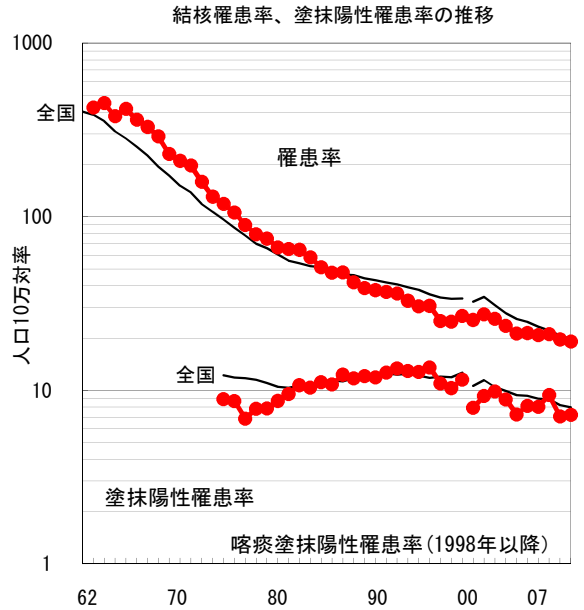
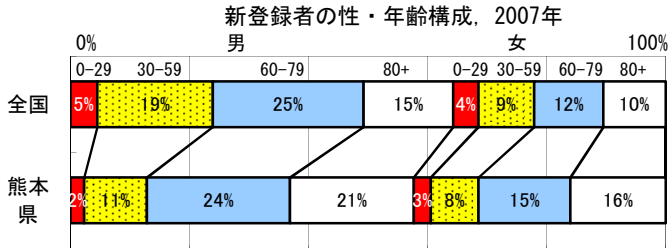
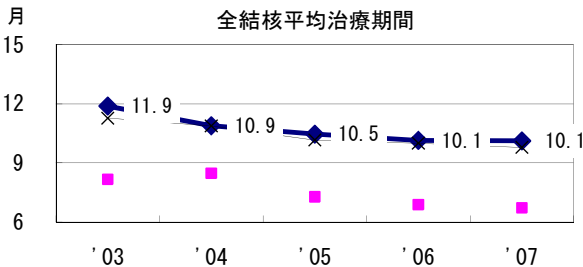
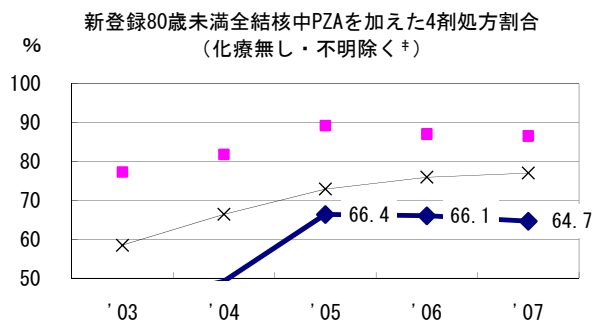
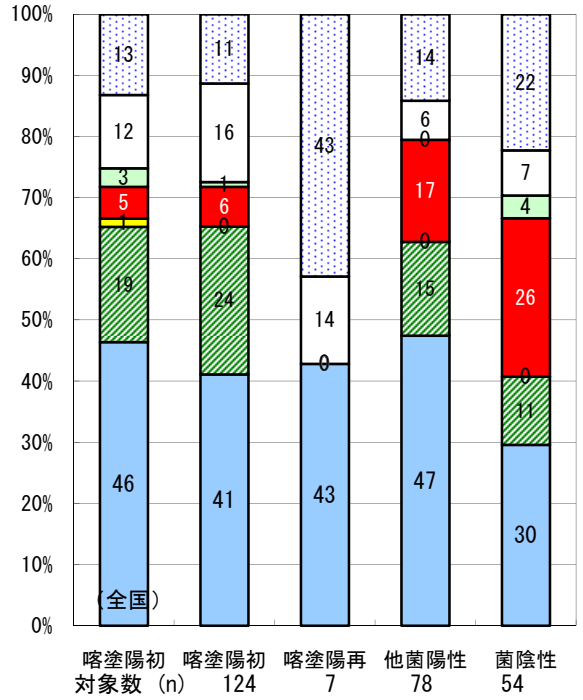


2007年 疫学統計				
人口	1,827,938	人	(全国)	
新登録中外国人	8	名	2.3%	(3.3%)
新登録30-59歳男中無職かつ生保	2	名	5.4%	(7.3%)

年次推移(年)	'03	'04	'05	'06	'07
新登録数	397	386	389	361	350
人口10万対率	21.4	20.8	21.1	19.7	19.1
新登録肺結核喀痰塗抹陽性数	151	149	173	130	132
人口10万対率	8.1	8.0	9.4	7.1	7.2



2006年登録肺結核患者のコホート法による治療成績



◆熊本県 ■最良県市 ×全国

□成功 ■死亡 ■失敗 ■中断 ■転出 □12月超 □判定不能

† 発見の遅れ情報不明 (%)	'03	'04	'05	'06	'07
‡ 治療内容不明 (%)	2.8	4.6	5.8	0.0	14.4
	1.8	3.5	2.9	4.7	1.4