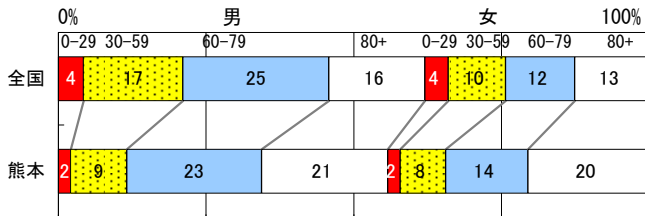


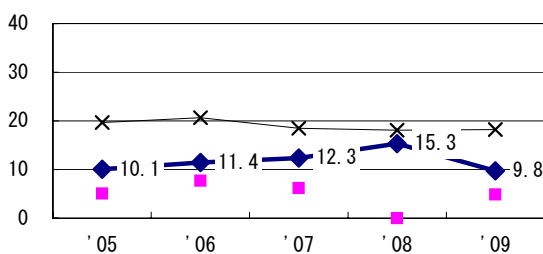
|                   |           |   |      |         |
|-------------------|-----------|---|------|---------|
| 2009年 疫学統計        |           |   |      |         |
| 人口                | 1,813,629 | 人 | (全国) |         |
| 新登録中外国人           | 2         | 名 | 0.6% | (3.9%)  |
| 新登録30-59歳男中無職かつ生保 | 1         | 名 | 3.1% | (12.0%) |

|               |      |      |      |      |      |
|---------------|------|------|------|------|------|
| 年次推移(年)       | '05  | '06  | '07  | '08  | '09  |
| 新登録数          | 389  | 361  | 350  | 344  | 337  |
| 人口10万対率       | 21.1 | 19.7 | 19.1 | 18.9 | 18.6 |
| 新登録肺結核喀痰塗抹陽性数 | 173  | 130  | 132  | 130  | 109  |
| 人口10万対率       | 9.4  | 7.1  | 7.2  | 7.1  | 6.0  |

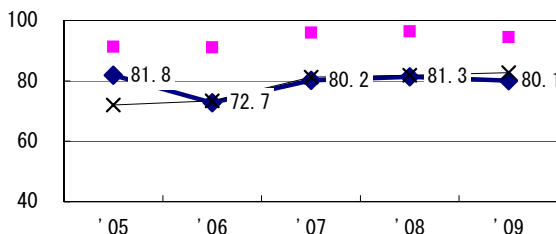
新登録者の性・年齢構成, 2009年



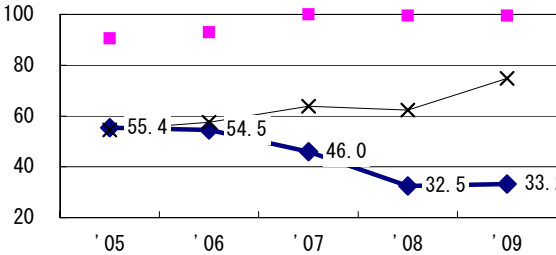
新登録有症状肺結核中発見の遅れ3か月以上割合 (情報不明除く†)



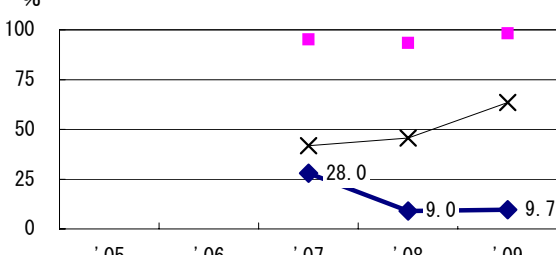
新登録肺結核中菌陽性割合



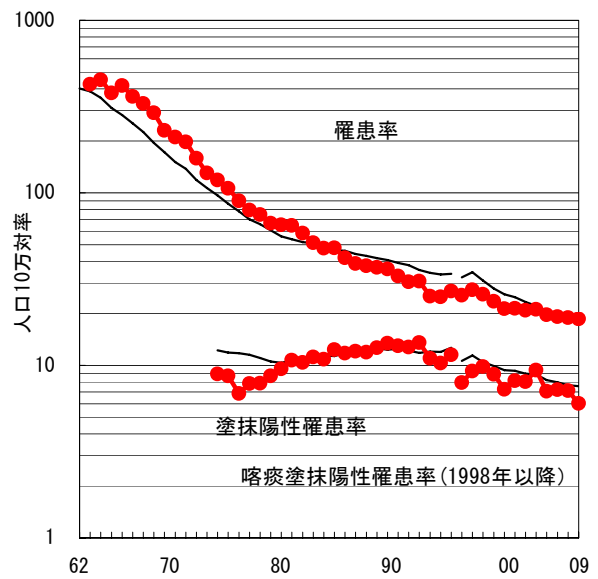
新登録肺結核中培養検査結果把握(陽性/陰性)割合



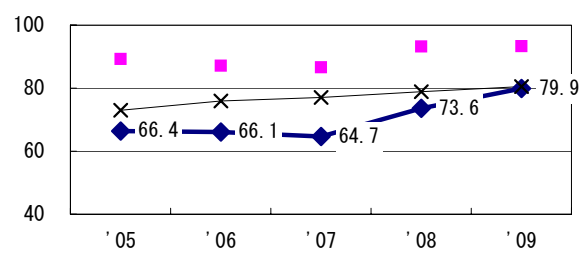
新登録肺結核培養陽性中薬剤感受性結果入力割合



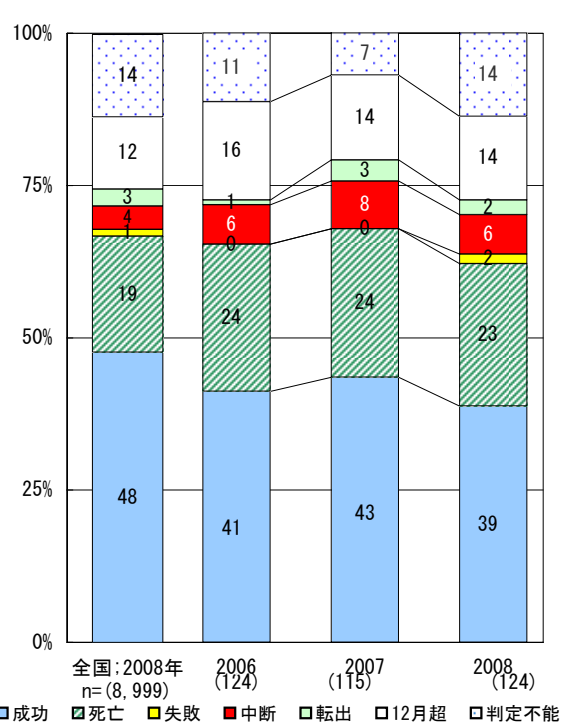
結核罹患率、塗抹陽性罹患率の推移



新登録80歳未満全結核中PZAを加えた4剤処方割合 (化療無し・不明除く‡)



前年登録喀痰塗抹陽性初回治療者の治療成績



|                 | '05 | '06 | '07  | '08  | '09  |
|-----------------|-----|-----|------|------|------|
| † 発見の遅れ情報不明 (%) | 5.8 | 0.0 | 14.4 | 27.5 | 55.4 |
| ‡ 化療内容不明 (%)    | 2.9 | 4.7 | 1.4  | 0.5  | 1.0  |

| 登録年                   | '07 | '08 | 全国    |
|-----------------------|-----|-----|-------|
| 前年登録者全結核治療期間中央値(日)    | 272 | 274 | (272) |
| 前年登録者肺結核退院者入院期間中央値(日) | 51  | 52  | (67)  |