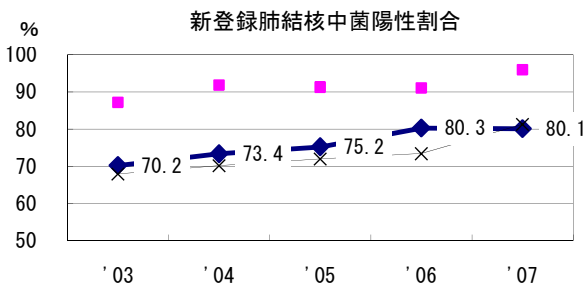
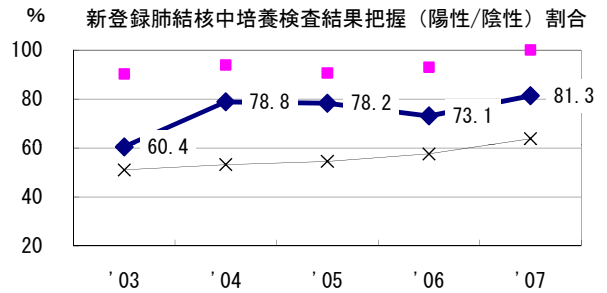
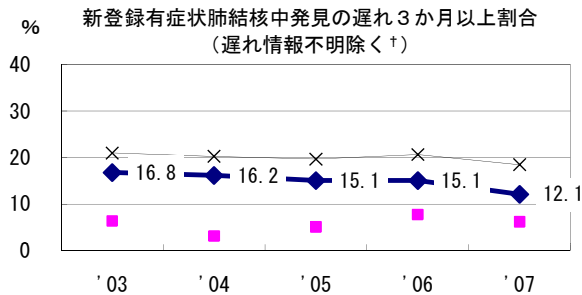
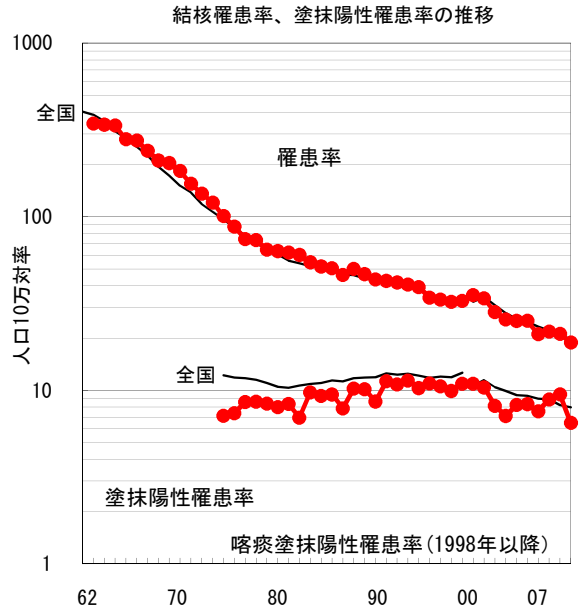
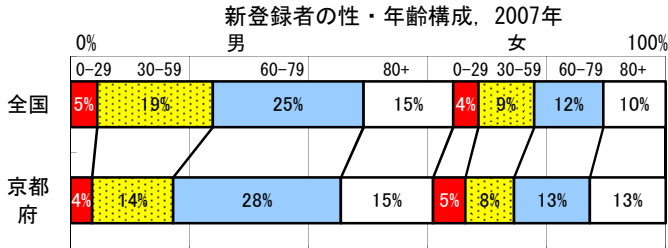
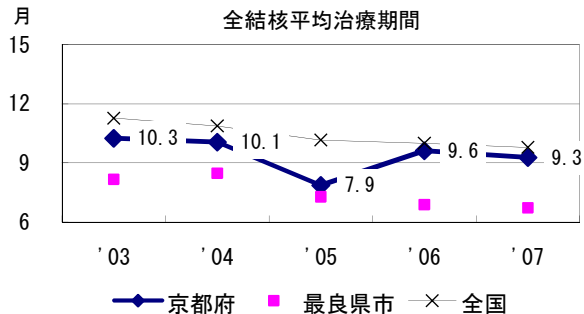
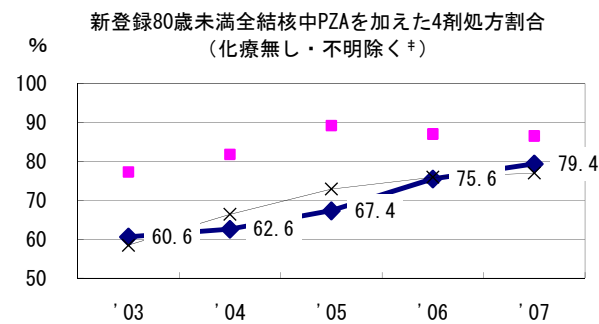
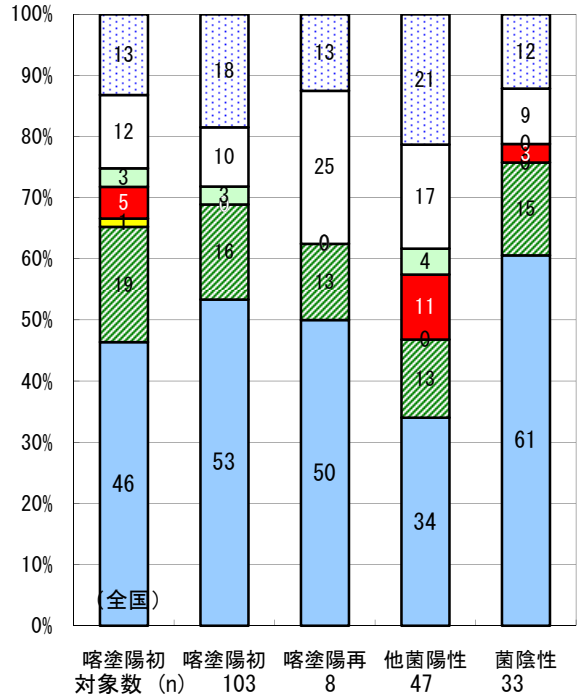


2007年 疫学統計				
人口	1,166,740	人	(全国)	
新登録中外国人	6	名	2.7%	(3.3%)
新登録30-59歳男中無職かつ生保	2	名	6.7%	(7.3%)

年次推移(年)	'03	'04	'05	'06	'07
新登録数	295	247	255	247	220
人口10万対率	25.1	21.0	21.7	21.1	18.9
新登録肺結核喀痰塗抹陽性数	98	89	104	111	76
人口10万対率	8.3	7.6	8.9	9.5	6.5



2006年登録肺結核患者のコホート法による治療成績



■成功 ■死亡 ■失敗 ■中断 ■転出 □12月超 □判定不能

† 発見の遅れ情報不明 (%)	'03	'04	'05	'06	'07
‡ 治療内容不明 (%)	2.8	13.9	17.0	24.4	48.2
	4.4	4.2	1.0	1.1	10.1