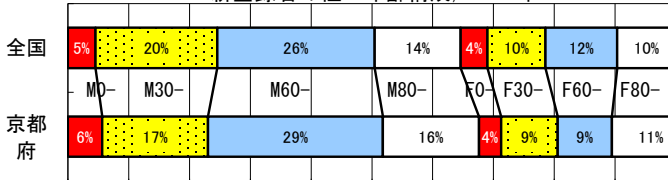


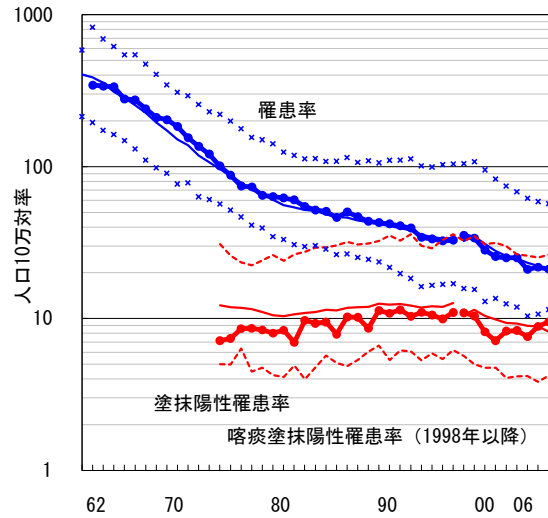
2006年 疫学統計			
人口	1,170,117	人	(全国)
新登録中外国人	4	名	1.6% (3.5%)
新登録30-59歳男中無職かつ生保	1	名	2.3% (8.9%)

年次推移(年)	02	03	04	05	06
新登録数	295	295	247	255	247
人口10万対率	25.1	25.1	21.0	21.7	21.1
新登録肺結核喀痰塗抹陽性数	97	98	89	104	111
人口10万対率	8.3	8.3	7.6	8.9	9.5

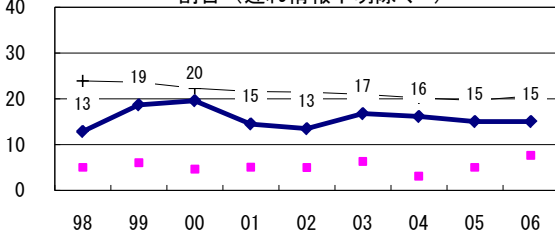
新登録者の性・年齢構成, 2006年



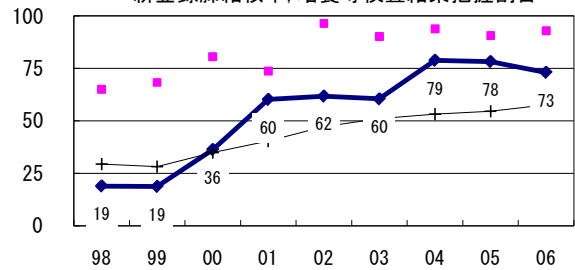
結核罹患率、塗抹陽性罹患率の推移<sup>†</sup>



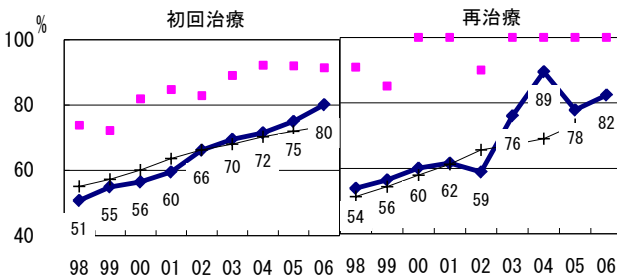
新登録有症状肺結核中、発見の遅れ3か月以上割合 (遅れ情報不明除く<sup>‡</sup>)



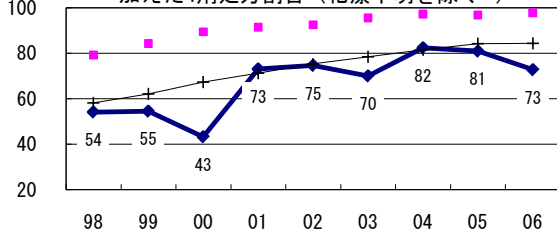
新登録肺結核中、培養等検査結果把握割合



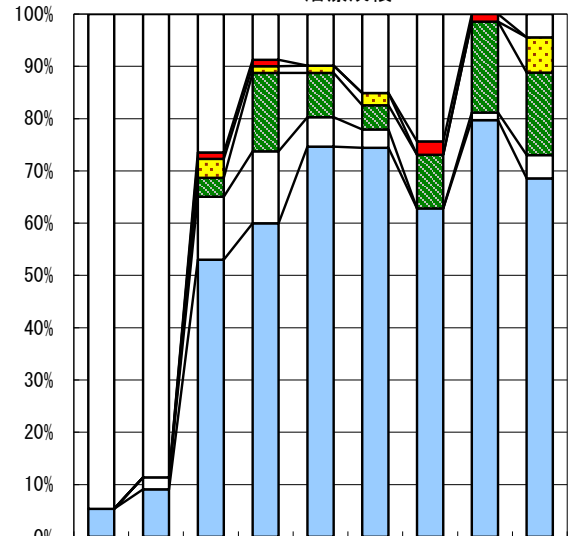
新登録肺結核中菌陽性割合



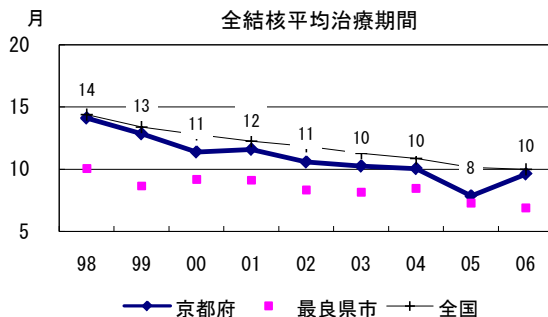
80歳未満新登録喀痰塗抹陽性初回治療中、PZAを加えた4剤処方割合 (化療不明を除く<sup>#</sup>)



喀痰塗抹陽性初回治療者のコホート法による治療成績



	97	98	99	00	01	02	03	04	05
n=	93	88	83	80	71	86	78	69	89
成功	5	9	53	60	75	74	63	80	69
その他	0	2	12	14	6	3	0	1	4
死亡	0	0	4	15	8	5	10	17	16
失敗	0	0	4	1	1	2	0	0	7
脱落	0	0	1	1	0	0	3	1	0
不明	95	89	27	9	10	15	24	0	4



<sup>†</sup>結核罹患率・喀痰塗抹陽性罹患率: 実線: 全国値、破線: 京都市別最高値および最低値  
<sup>‡</sup>発見の遅れ情報不明(%) 1998-2006年: 23, 12, 38, 19, 7, 3, 14, 17, 24  
<sup>#</sup>治療開始時化療無し・不明(%) 1998-2006年: 16, 9, 4, 5, 1, 9, 9, 0, 1