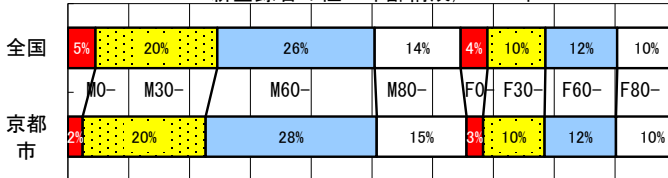


京都市 (Kyoto City)

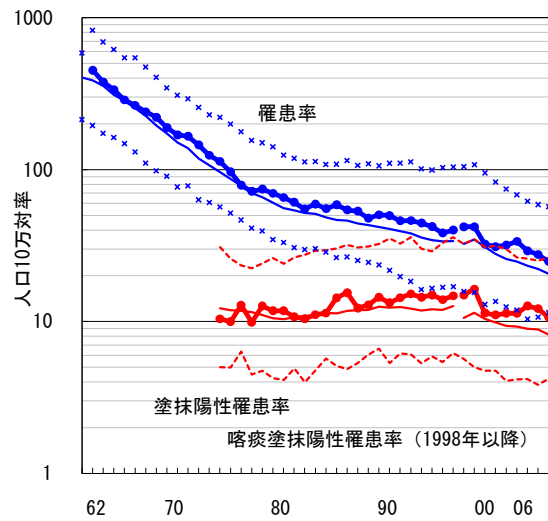
人口	1,472,511 人	(全国)
新登録中外国人	14 名	3.8% (3.5%)
新登録30-59歳男中無職かつ生保	7 名	9.5% (8.9%)

	02	03	04	05	06
新登録数	467	494	428	407	366
人口10万対率	31.8	33.7	29.2	27.6	24.9
新登録肺結核喀痰塗抹陽性数	166	166	185	179	157
人口10万対率	11.3	11.3	12.6	12.1	10.7

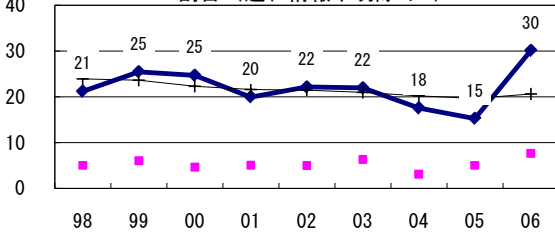
新登録者の性・年齢構成, 2006年



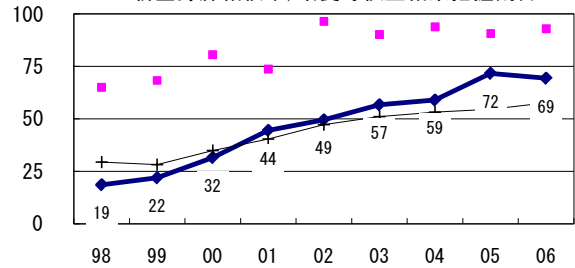
結核罹患率、塗抹陽性罹患率の推移[†]



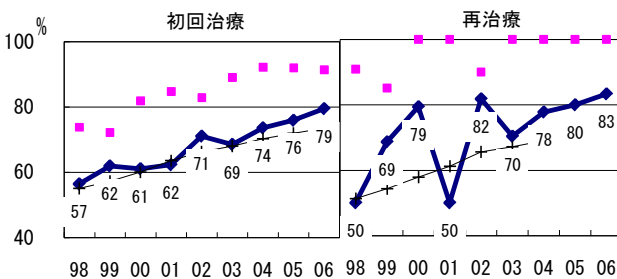
新登録有症状肺結核中、発見の遅れ3か月以上割合(遅れ情報不明除く[‡])



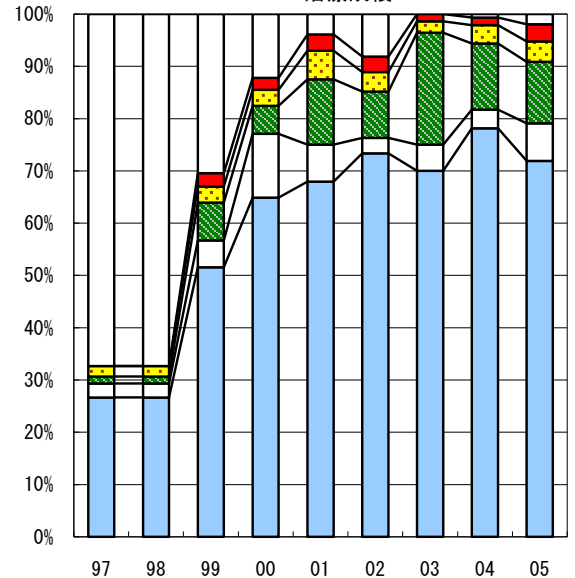
新登録肺結核中、培養等検査結果把握割合



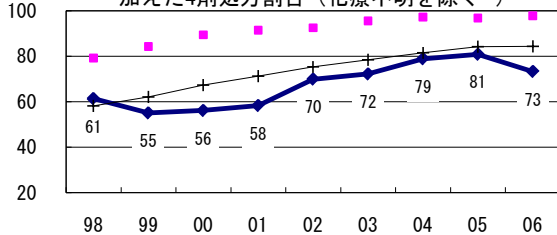
新登録肺結核中菌陽性割合



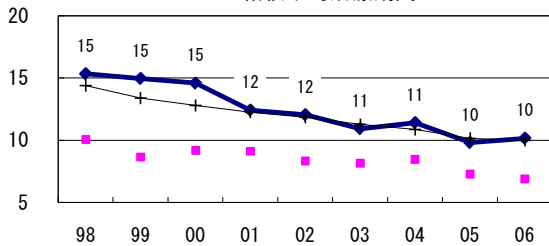
喀痰塗抹陽性初回治療者のコホート法による治療成績



80歳未満新登録喀痰塗抹陽性初回治療中、PZAを加えた4剤処方割合(化療不明を除く[#])



全結核平均治療期間



n	150	174	194	131	128	135	140	142	153
成功	27	27	52	65	68	73	70	78	72
その他	3	3	5	12	7	3	5	4	7
死亡	1	1	7	5	13	9	21	13	12
失敗	2	2	3	3	5	4	2	4	4
脱落	0	0	3	2	3	3	1	1	3
不明	67	67	30	12	4	8	0	1	2

[†]結核罹患率・喀痰塗抹陽性罹患率: 実線: 全国値、破線他: 京都市別最高値および最低値
[‡]発見の遅れ情報不明(%) 1998-2006年: 22, 19, 15, 11, 7, 18, 19, 10, 12
[#]治療開始時化療無し・不明(%) 1998-2006年: 7, 8, 4, 5, 18, 14, 12, 5, 1